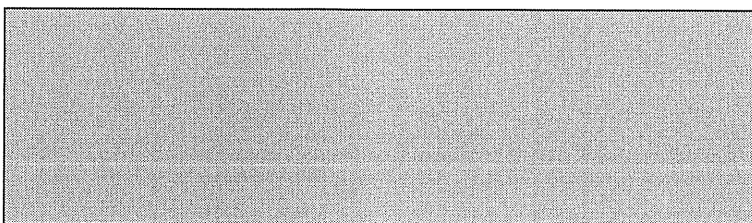


# Amtsblatt der Stadt Werne

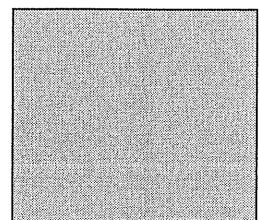
Jahrgang: 2011

Ausgabetag: 03.08.2011

Ausgabe: 10



Geltungs-  
bereich:  
**Stadt  
Werne**



## **T e i l B**

=====

(Nicht für die Sammlung des Ortsrechts bestimmt)

Dieser Teil enthält:

### **Bekanntmachungen der Stadt Werne:**

- Bekanntmachung über die Unanfechtbarkeit und das Inkrafttreten des Teil-Umlegungsplanes I im Umlegungsverfahren „L 518 n“



**STADT WERNE**  
**- Umlegungsausschuss -**

**Umlegungsverfahren „L 518 n“**

**Bekanntmachung über die Unanfechtbarkeit und das Inkrafttreten des  
Teil-Umlegungsplanes I**

**Unanfechtbarkeit und Inkrafttreten des Teil-Umlegungsplanes I vom 07.10.2010 mit  
Änderungen vom 31.05.2011**

Für die Teilflächen des Umlegungsgebietes „L 518 n“, Abschnitt I, ist der Teil-Umlegungsplan mit Ablauf des 31.05.2011 unanfechtbar geworden.

In der Bekanntmachung vom 28.07.2011 im Amtsblatt der Stadt Werne, Jahrgang 2011, Ausgabe 09, wird auf die Übersichtskarte – Anlage 1 – verwiesen, die Bestandteil der Bekanntmachung über die Unanfechtbarkeit und das Inkrafttreten des Teil-Umlegungsplanes I ist.

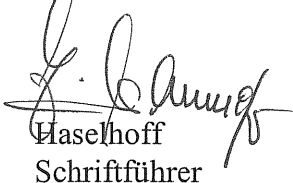
Irrtümlich wurde eine Umlegungskarte abgedruckt, die die Änderungen des Umlegungsplanes auf Grund des Beschlusses des Umlegungsausschusses vom 31.05.2011 wegen der Realteilung der Eigentümergemeinschaft Mersch nicht enthält.

Die beiliegende und Bestandteil dieser Bekanntmachung bildende Übersichtskarte enthält die Aufteilung und Zuordnung des Grundstücks 550 auf Grund der Realteilung der Eigentümergemeinschaft Mersch auf Grund des Änderungsbeschlusses des Umlegungsausschusses vom 31.05.2011 zum Teil-Umlegungsplan I vom 07.10.2010.

59368 Werne, den 01.08.2011

Der Vorsitzende

Im Auftrage:

  
Haselhoff  
Schriftführer

**Sprechzeiten:**

mo-mi 8.30-12.30 Uhr  
do 8.30-12.30 u. 14.15-17.00 Uhr  
fr 8.30-12.00 Uhr

**Bürgerbüro:**

mo-mi 7.30-16.00 Uhr  
do 7.30-17.30 Uhr  
fr 7.30-13.00 Uhr

**Postfachadresse:**

Stadtverwaltung Werne  
Postfach 1552 und 1562  
59358 Werne

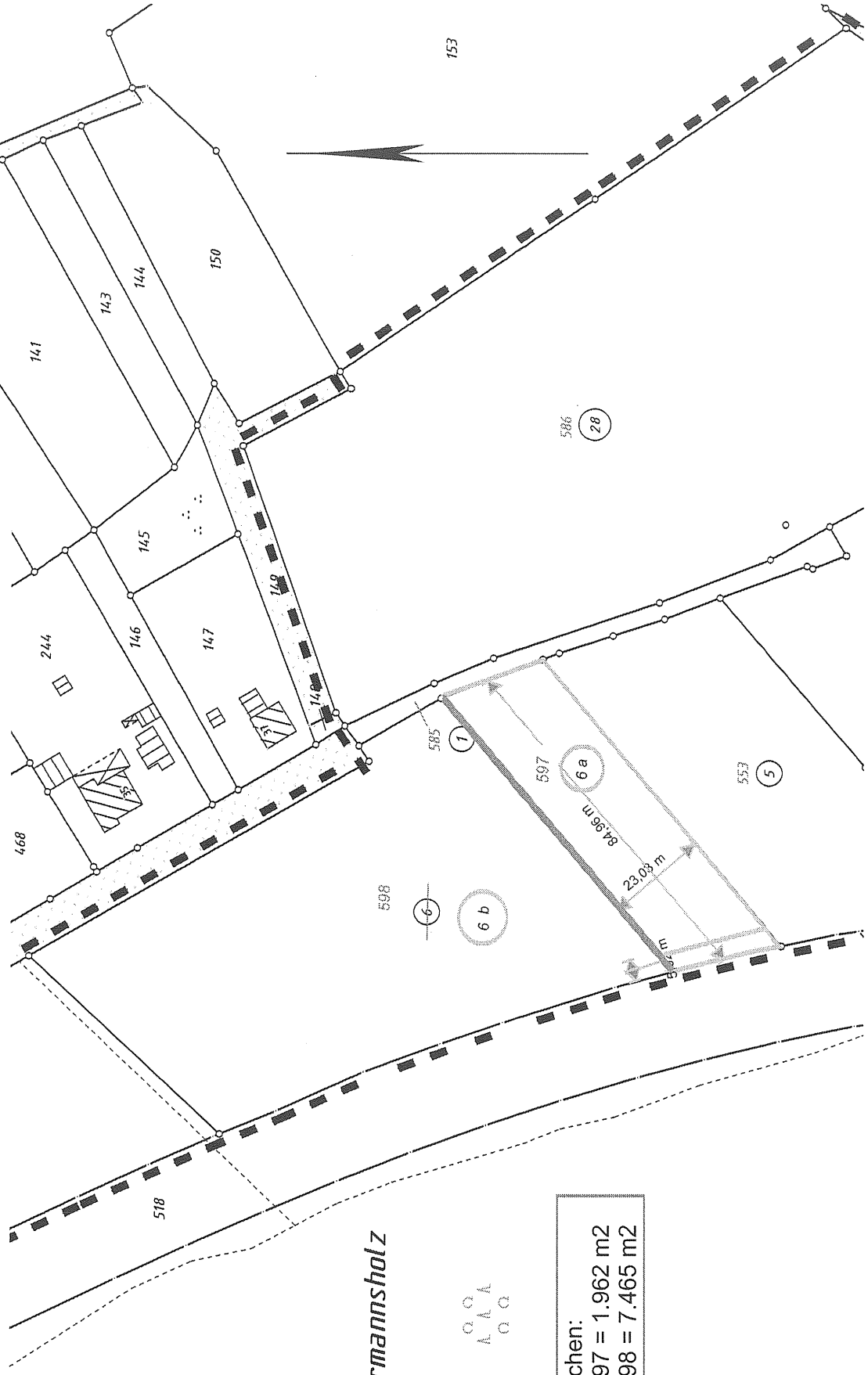
**Konten der Stadtkasse:**

Girokonto: 133 Postgirokonto:  
Stadtparkasse 1866-466  
Werne Dortmund  
BLZ 41051605 BLZ 44010046

Umlegungsverfahren L 518 n  
Änderung der Umliegungskarte

Beschluss: 31.05.2011

Aufteilung des Grundstücks 550 wegen Realteilung der Eigentümergemeinschaft Mersch



*Niermannsholz*

0 0  
A A A  
0 0

Sollflächen:  
Flst. 597 = 1.962 m<sup>2</sup>  
Flst. 598 = 7.465 m<sup>2</sup>

**Herausgeber:**  
Der Bürgermeister  
der Stadt Werne

**Bezugsbedingungen  
und -möglichkeiten:**

Bestellungen sind  
zu richten an:

Stadtverwaltung Werne  
Verwaltungsservice  
Stadthaus  
Konrad-Adenauer-Platz 1  
59368 Werne

Postfachadresse:  
Postfach 1552/1562  
59358 Werne

Telefon 0 23 89 / 71 1  
Telefax 0 23 89 / 71 323

E-Mail  
<mailto:verwaltung@werne.de>

Das Amtsblatt der Stadt Werne kann im  
Abonnement bezogen werden.

Die Zusendung innerhalb eines Monats  
nach Erscheinen erfolgt gegen  
Entrichtung eines Jahresabonnements in  
Höhe von 20,00 €.

Wird es innerhalb eines Monats nach  
Erscheinen in der Stadtverwaltung  
(Stadthaus oder Bezirksverwaltungsstelle  
Stockum) abgeholt, ist die Ausgabe  
kostenlos.

Nach Ablauf eines Monats ist ein Betrag von  
1,25 € zu zahlen.

Ortsrecht und Amtsblatt finden Sie auch im  
Internet auf der städtischen Homepage:  
[www.werne.de](http://www.werne.de)