

STATISTISCHE ÜBERSICHT

über die Einwohnerzahlen der Stadt Werne

nach dem Stande vom

31.12.2009

Der Bürgermeister der Stadt Werne

- Allgemeine Angelegenheiten -

Die Stadt Werne nutzt im Aufgabenbereich „Einwohnerwesen“ seit dem Jahre 1978 die Datenverarbeitung. Dieses Hilfsmittel ermöglicht umfassende statistische Auswertungen über den Bevölkerungsstand. Die Auswertungen werden jährlich nach dem Stand vom 31. Dezember in einem Heft dargestellt.

In die Auswertung werden alle Einwohner einbezogen, unabhängig davon, ob sie mit der Hauptwohnung oder einer Nebenwohnung gemeldet sind.

Auf Landesebene werden vom Landesbetrieb "Information und Technik Nordrhein-Westfalen" (IT.NRW), dem ehemaligen Landesamt für Datenverarbeitung und Statistik, ebenfalls die Einwohnerzahlen aller Städte und Gemeinden ermittelt. Es handelt sich um eine Fortschreibung der bei der Volkszählung vom 25.05.1987 festgestellten Einwohnerzahlen. Die Zahlen des Landesbetriebes enthalten **nicht** die Einwohner, die mit einer Nebenwohnung gemeldet sind.

Werne, im Februar 2010

Bevölkerungsbewegungen in der Stadt Werne seit 1974

Jahr	Gebiet	Bevölkerungsstand zum Jahresbeginn (01.01.)		Zuzüge		Wegzüge		Geburten		Sterbefälle		Bevölkerungsstand zum Jahresende (31.12.)		
		insges.	darunter Ausl.	insges.	darunter Ausl.	inges.	darunter Ausl.	insges.	darunter Ausl.	inges.	darunter Ausl.	insges.	darunter Ausl.	
1	2	3	4	5	6	7	8	9	10	11	12	13	14	
1974	Werne ohne Stockum	22.198	912	1.247	354	1.157	357	262	19	243	-	22.307	928	+
	Stockum insgesamt	<u>4.132</u> 26.330	<u>76</u> 988	<u>314</u> 1.561	<u>55</u> 409	<u>280</u> 1.437	<u>64</u> 421	<u>42</u> 304	<u>1</u> 20	<u>30</u> 273	<u>1</u> 1	<u>4.188</u> 26.495	<u>71</u> 999	*
1975	Werne ohne Stockum	22.307	928									22.197	944	
	Stockum insgesamt	<u>4.188</u> 26.495	<u>71</u> 999	1.054	310	1.206	366	292	34	267	1	<u>4.155</u> 26.352	<u>45</u> 989	+
1976	Werne ohne Stockum	22.197	944									22.339	888	
	Stockum insgesamt	<u>4.155</u> 26.352	<u>45</u> 989	1.107	167	987	258	298	30	261	5	<u>4.170</u> 26.509	<u>35</u> 923	+
1977	Werne ohne Stockum	22.339	888									22.383	708	
	Stockum insgesamt	<u>4.170</u> 26.509	<u>35</u> 923	1.157	134	1.002	314	295	15	259	1	<u>4.137</u> 26.700	<u>49</u> 757	+
1978	Werne ohne Stockum	22.383	708									22.625	732	
	Stockum insgesamt	<u>4.317</u> 26.700	<u>49</u> 757	1.200	163	862	130	244	18	252	-	<u>4.415</u> 27.040	<u>85</u> 817	++
1979	Werne ohne Stockum	22.625	732									22.838	785	
	Stockum insgesamt	<u>4.415</u> 27.040	<u>85</u> 817	1.150	215	904	155	299	17	248	1	<u>4.374</u> 27.212	<u>79</u> 864	++
1980	Werne ohne Stockum	22.838	785									23.320	881	
	Stockum insgesamt	<u>4.374</u> 27.212	<u>79</u> 864	1.425	277	821	156	311	6	267	2	<u>4.448</u> 27.768	<u>104</u> 985	++
1981	Werne ohne Stockum	23.320	881									23.577	915	
	Stockum insgesamt	<u>4.448</u> 27.768	<u>104</u> 985	1.418	222	958	174	316	13	298	-	<u>4.545</u> 28.122	<u>119</u> 1.034	++
1982	Werne ohne Stockum	23.577	915									23.985	906	
	Stockum insgesamt	<u>4.545</u> 28.122	<u>119</u> 1.034	1.645	210	1.072	196	280	13	350	1	<u>4.608</u> 28.593	<u>140</u> 1.046	++
1983	Werne ohne Stockum	23.985	906									24.303	822	
	Stockum insgesamt	<u>4.608</u> 28.593	<u>140</u> 1.046	1.561	195	1.163	255	281	10	331	-	<u>4.564</u> 28.867	<u>140</u> 962	++
1984	Werne ohne Stockum	24.303	822									24.421	757	
	Stockum insgesamt	<u>4.564</u> 28.867	<u>140</u> 962	1.388	235	1.258	306	275	11	314	1	<u>4.508</u> 28.929	<u>140</u> 897	++

Bevölkerungsbewegungen in der Stadt Werne seit 1974

Jahr	Gebiet	Bevölkerungsstand zum Jahresbeginn (01.01.)		Zuzüge		Wegzüge		Geburten		Sterbefälle		Bevölkerungsstand zum Jahresende (31.12.)	
		insges.	darunter Ausl.	insges.	darunter Ausl.	inges.	darunter Ausl.	insges.	darunter Ausl.	inges.	darunter Ausl.	insges.	darunter Ausl.
1	2	3	4	5	6	7	8	9	10	11	12	13	14
1985	Werne ohne Stockum	24.421	757									24.654	823
	Stockum	<u>4.508</u>	<u>140</u>									<u>4.475</u>	<u>156</u>
	insgesamt	29.929	897	1.378	292	1.092	189	275	15	305	2	29.129	979
1986	Werne ohne Stockum	24.654	823									24.896	862
	Stockum	<u>4.475</u>	<u>156</u>									<u>4.458</u>	<u>166</u>
	insgesamt	29.129	979	1.332	214	1.015	172	326	17	335	1	29.354	1.028
1987	Werne ohne Stockum	24.896	862									25.125	919
	Stockum	<u>4.458</u>	<u>166</u>									<u>4.461</u>	<u>226</u>
	insgesamt	29.354	1.028	1.420	273	1.063	157	288	8	380	3	29.586	1.145
1988	Werne ohne Stockum	25.125	919	**								25.405	1.081
	Stockum	<u>4.461</u>	<u>226</u>									<u>4.483</u>	<u>211</u>
	insgesamt	29.586	1.145	1.464	399	1.070	236	342	9	416	3	29.888	1.292
1989	Werne ohne Stockum	25.405	1.081	**								25.794	1.260
	Stockum	<u>4.483</u>	<u>211</u>									<u>4.549</u>	<u>249</u>
	insgesamt	29.888	1.292	1.823	670	1.328	351	317	15	386	-	30.343	1.509
1990	Werne ohne Stockum	25.794	1.260	**								26.189	1.273
	Stockum	<u>4.549</u>	<u>249</u>									<u>4.638</u>	<u>249</u>
	insgesamt	30.343	1.509	1.894	889	1.403	445	350	28	408	-	30.827	1.522
1991	Werne ohne Stockum	26.189	1.273	**								26.455	1.269
	Stockum	<u>4.638</u>	<u>249</u>									<u>4.719</u>	<u>228</u>
	insgesamt	30.827	1.522	1.622	449	1.232	357	347	26	390	2	31.174	1.497
1992	Werne ohne Stockum	26.455	1.269									26.719	1.415
	Stockum	<u>4.719</u>	<u>228</u>									<u>4.745</u>	<u>221</u>
	insgesamt	31.174	1.497	1.176	387	948	260	299	22	384	2	31.464	1.636
1993	Werne ohne Stockum	26.719	1.415									26.674	1.519
	Stockum	<u>4.747</u>	<u>221</u>									<u>4.701</u>	<u>236</u>
	insgesamt	31.464	1.636	1.656	414	1.674	329	330	34	401	-	31.375	1.755
1994	Werne ohne Stockum	26.674	1.519									26.786	1.529
	Stockum	<u>4.701</u>	<u>236</u>									<u>4.697</u>	<u>246</u>
	insgesamt	31.375	1.755	1.561	305	1.377	311	307	26	383	-	31.483	1.775
1995	Werne ohne Stockum	26.786	1.529									26.993	1.558
	Stockum	<u>4.697</u>	<u>246</u>									<u>4.745</u>	<u>256</u>
	insgesamt	31.483	1.775	1.498	230	1.224	229	340	39	359	1	31.738	1.814

Bevölkerungsbewegungen in der Stadt Werne seit 1974

Jahr	Gebiet	Bevölkerungsstand zum Jahresbeginn (01.01.)		Zuzüge		Wegzüge		Geburten		Sterbefälle		Bevölkerungsstand zum Jahresende (31.12.)	
		insges.	darunter Ausl.	insges.	darunter Ausl.	inges.	darunter Ausl.	insges.	darunter Ausl.	inges.	darunter Ausl.	insges.	darunter Ausl.
1	2	3	4	5	6	7	8	9	10	11	12	13	14
1996	Werne ohne Stockum	26.993	1.558									27.187	1.493
	Stockum	<u>4.745</u>	<u>256</u>									<u>4.710</u>	<u>255</u>
	insgesamt	31.738	1.814	1.526	194	1.323	288	345	29	389	1	31.897	1.748
1997	Werne ohne Stockum	27.187	1.493									27.436	1.534
	Stockum	<u>4.710</u>	<u>255</u>									<u>4.732</u>	<u>257</u>
	insgesamt	31.897	1.748	1.465	186	1.171	172	315	29	338	-	32.168	1.791
1998	Werne ohne Stockum	27.436	1.534									27.457	1.485
	Stockum	<u>4.732</u>	<u>257</u>									<u>4.807</u>	<u>273</u>
	insgesamt	32.168	1.791	1.254	159	1.108	219	289	33	339	6	32.264	1.758
1999	Werne ohne Stockum	27.457	1.485									27.408	1.482
	Stockum	<u>4.807</u>	<u>273</u>									<u>4.738</u>	<u>263</u>
	insgesamt	32.264	1.758	1.327	123	1.362	155	331	23	414	4	32.146	1.745
2000	Werne ohne Stockum	27.408	1.482									27.512	1.426
	Stockum	<u>4.738</u>	<u>263</u>									<u>4.797</u>	<u>255</u>
	insgesamt	32.146	1.745	1.368	239	1.173	308	302	8	334	3	32.309	1.681
2001	Werne ohne Stockum	27.512	1.426									27.536	1.386
	Stockum	<u>4.797</u>	<u>255</u>									<u>4.827</u>	<u>246</u>
	insgesamt	32.309	1.681	1.312	135	1.198	197	283	13	343	-	32.363	1.632
2002	Werne ohne Stockum	27.536	1.386									27.712	1.418
	Stockum	<u>4.827</u>	<u>246</u>									<u>4.816</u>	<u>256</u>
	insgesamt	32.363	1.632	1.367	165	1.166	134	268	13	304	2	32.528	1.674
2003	Werne ohne Stockum	27.712	1.418									27.767	1.386
	Stockum	<u>4.816</u>	<u>256</u>									<u>4.760</u>	<u>230</u>
	insgesamt	32.528	1.674	1.247	57	1.169	114	277	4	356	5	32.527	1.616
2004	Werne ohne Stockum	27.767	1.386									27.173	1.343
	Stockum	<u>4.760</u>	<u>230</u>			***						<u>4.627</u>	<u>208</u>
	insgesamt	32.527	1.616	1.360	162	1.969	226	248	4	366	5	31.800	1.551
2005	Werne ohne Stockum	27.173	1.343									27.172	1.339
	Stockum	<u>4.627</u>	<u>208</u>									<u>4.722</u>	<u>214</u>
	insgesamt	31.800	1.551	1.292	146	1.110	145	243	2	331	1	31.894	1.553
2006	Werne ohne Stockum	27.172	1.339									27.059	1.305
	Stockum	<u>4.722</u>	<u>214</u>									<u>4.717</u>	<u>213</u>
	insgesamt	31.894	1.553	1.159	106	1.115	140	200	2	362	3	31.776	1.518

Bevölkerungsbewegungen in der Stadt Werne seit 1974

Jahr	Gebiet	Bevölkerungsstand zum Jahresbeginn (01.01.)		Zuzüge		Wegzüge		Geburten		Sterbefälle		Bevölkerungsstand zum Jahresende (31.12.)	
		insges.	darunter Ausl.	insges.	darunter Ausl.	inges.	darunter Ausl.	insges.	darunter Ausl.	inges.	darunter Ausl.	insges.	darunter Ausl.
1	2	3	4	5	6	7	8	9	10	11	12	13	14
2007	Werne ohne Stockum	27.059	1.305									27.060	1.320
	Stockum	<u>4.717</u>	<u>213</u>									<u>4.774</u>	<u>219</u>
	insgesamt	31.776	1.518	1.141	128	964	113	195	6	314	-	31.834	1.539
2008	Werne ohne Stockum	27.060	1.320									26.879	1.274
	Stockum	<u>4.774</u>	<u>219</u>									<u>4.807</u>	<u>245</u>
	insgesamt	31.834	1.539	1.112	98	1.088	117	225	4	397	5	31.686	1.519
2009	Werne ohne Stockum	26.879	1.274									26.540	1.226
	Stockum	<u>4.807</u>	<u>245</u>									<u>4.784</u>	<u>250</u>
	insgesamt	31.686	1.519	934	67	1.116	111	198	2	378	1	31.324	1.476

- Quelle: + Buch über die Fortschreibung der Bevölkerungsbewegung des Bürgerbüros Werne
 * Auskunft der Bezirksverwaltungsstelle Stockum
- Zu- und Wegzüge, Geburten und Sterbefälle sind aus dem Buch über die Fortschreibung der Bevölkerungsbewegung des Aufgabenbereiches 32 - Bürgerbüro - entnommen worden. Der Bevölkerungsstand entspricht den Auswertungsergebnissen der Datenverarbeitung
- Hinweis: ++
 ** Die Zuzugszahlen enthalten zahlreiche Aussiedler, die zum Zeitpunkt des Zuzugs nicht die deutsche Staatsangehörigkeit besaßen. Im Verlaufe ihres Aufenthaltes ist dann in der Regel die deutsche Staatsangehörigkeit anerkannt worden.
 *** Im Jahr 2004 erfolgte eine Bereinigung des Melderegisters. Dabei wurden nicht mehr genutzte Nebenwohnungen aus dem Melderegister entfernt.

Zahl der Einwohner in der Stadt Werne am 31. Dezember 2009

1. Einwohnerzahlen nach der Auswertung durch den Aufgabenbereich Datenverarbeitung der Stadt Werne; Stichtag: 31.12.2009

Gebiet	Einwohner insgesamt	männlich		weiblich	
			in %		in %
Werne ohne Stockum	26.540	12.946	48,78	13.594	51,22
Stockum	4.784	2.340	48,91	2.444	51,09
Werne insgesamt	31.324	15.286	48,80	16.038	51,20

2. Zahl der Einwohner nach der Fortschreibung des Landesamtes Information und Technik Nordrhein-Westfalen; Stichtag: 31.12.2008

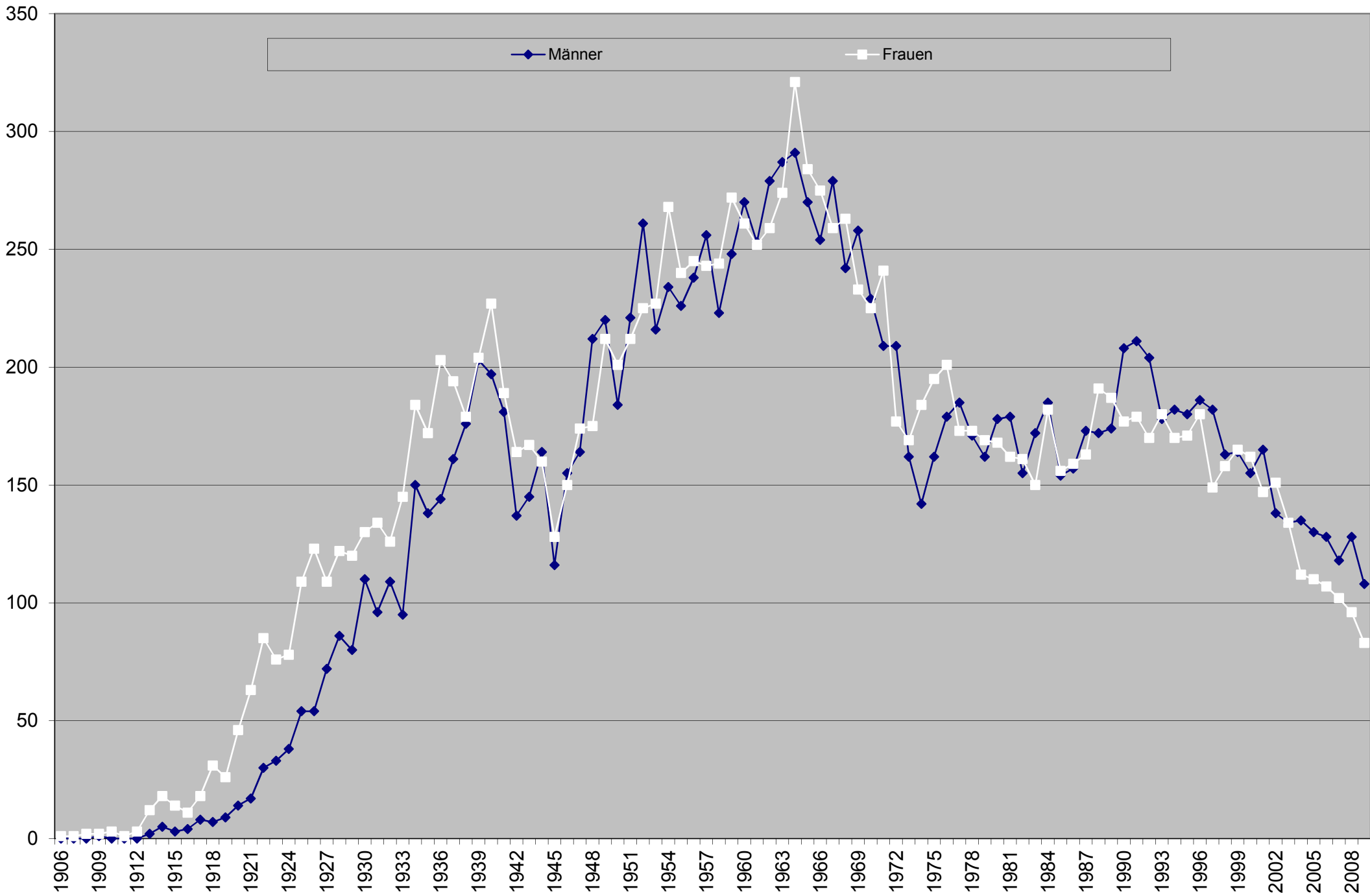
männlich: 14.657
weiblich: 15.642
insgesamt: 30.299 Einwohner

**Altersaufbau der Bevölkerung der Stadt Werne nach dem Stande vom
31. Dezember 2009**

Geburts- jahr	Einwohner								
	Werne ohne Stockum			Stockum			Werne insgesamt		
	männlich	weiblich	insgesamt	männlich	weiblich	Insgesamt	männlich	weiblich	insgesamt
1906	0	1	1	0	0	0	0	1	1
1907	0	1	1	0	0	0	0	1	1
1908	0	2	2	0	0	0	0	2	2
1909	1	2	3	0	0	0	1	2	3
1910	0	2	2	0	1	1	0	3	3
1911	0	0	0	0	1	1	0	1	1
1912	0	2	2	0	1	1	0	3	3
1913	2	10	12	0	2	2	2	12	14
1914	5	16	21	0	2	2	5	18	23
1915	3	12	15	0	2	2	3	14	17
1916	2	8	10	2	3	5	4	11	15
1917	8	16	24	0	2	2	8	18	26
1918	6	29	35	1	2	3	7	31	38
1919	8	24	32	1	2	3	9	26	35
1920	13	36	49	1	10	11	14	46	60
1921	11	59	70	6	4	10	17	63	80
1922	28	78	106	2	7	9	30	85	115
1923	27	70	97	6	6	12	33	76	109
1924	33	74	107	5	4	9	38	78	116
1925	44	99	143	10	10	20	54	109	163
1926	48	107	155	6	16	22	54	123	177
1927	64	92	156	8	17	25	72	109	181
1928	76	108	184	10	14	24	86	122	208
1929	67	108	175	13	12	25	80	120	200
1930	93	113	206	17	17	34	110	130	240
1931	83	117	200	13	17	30	96	134	230
1932	91	104	195	18	22	40	109	126	235
1933	82	126	208	13	19	32	95	145	240
1934	124	150	274	26	34	60	150	184	334
1935	116	139	255	22	33	55	138	172	310
1936	122	173	295	22	30	52	144	203	347
1937	136	154	290	25	40	65	161	194	355
1938	156	150	306	20	29	49	176	179	355
1939	172	172	344	31	32	63	203	204	407
1940	167	190	357	30	37	67	197	227	424
1941	144	165	309	37	24	61	181	189	370
1942	111	139	250	26	25	51	137	164	301
1943	123	145	268	22	22	44	145	167	312
1944	139	141	280	25	19	44	164	160	324
1945	92	103	195	24	25	49	116	128	244
1946	137	125	262	18	25	43	155	150	305
1947	148	147	295	16	27	43	164	174	338
1948	183	161	344	29	14	43	212	175	387
1949	188	184	372	32	28	60	220	212	432
1950	161	168	329	23	33	56	184	201	385
1951	186	190	376	35	22	57	221	212	433
1952	236	192	428	25	33	58	261	225	486

Geburts- jahr	Einwohner								
	Werne ohne Stockum			Stockum			Werne insgesamt		
	männlich	weiblich	insgesamt	männlich	weiblich	Insgesamt	männlich	weiblich	insgesamt
1953	179	193	372	37	34	71	216	227	443
1954	200	229	429	34	39	73	234	268	502
1955	201	213	414	25	27	52	226	240	466
1956	205	216	421	33	29	62	238	245	483
1957	227	204	431	29	39	68	256	243	499
1958	186	216	402	37	28	65	223	244	467
1959	206	235	441	42	37	79	248	272	520
1960	225	228	453	45	33	78	270	261	531
1961	213	208	421	40	44	84	253	252	505
1962	235	217	452	44	42	86	279	259	538
1963	241	233	474	46	41	87	287	274	561
1964	235	275	510	56	46	102	291	321	612
1965	238	227	465	32	57	89	270	284	554
1966	220	230	450	34	45	79	254	275	529
1967	217	214	431	62	45	107	279	259	538
1968	194	223	417	48	40	88	242	263	505
1969	222	199	421	36	34	70	258	233	491
1970	194	190	384	35	35	70	229	225	454
1971	176	207	383	33	34	67	209	241	450
1972	177	151	328	32	26	58	209	177	386
1973	142	141	283	20	28	48	162	169	331
1974	121	153	274	21	31	52	142	184	326
1975	134	168	302	28	27	55	162	195	357
1976	151	169	320	28	32	60	179	201	380
1977	156	144	300	29	29	58	185	173	358
1978	142	143	285	29	30	59	171	173	344
1979	139	145	284	23	24	47	162	169	331
1980	142	139	281	36	29	65	178	168	346
1981	146	137	283	33	25	58	179	162	341
1982	135	135	270	20	26	46	155	161	316
1983	152	134	286	20	16	36	172	150	322
1984	158	147	305	27	35	62	185	182	367
1985	134	140	274	20	16	36	154	156	310
1986	139	132	271	18	27	45	157	159	316
1987	150	144	294	23	19	42	173	163	336
1988	142	164	306	30	27	57	172	191	363
1989	147	151	298	27	36	63	174	187	361
1990	181	147	328	27	30	57	208	177	385
1991	171	143	314	40	36	76	211	179	390
1992	165	141	306	39	29	68	204	170	374
1993	152	157	309	26	23	49	178	180	358
1994	147	142	289	35	28	63	182	170	352
1995	162	135	297	18	36	54	180	171	351
1996	152	152	304	34	28	62	186	180	366
1997	163	133	296	19	16	35	182	149	331
1998	142	136	278	21	22	43	163	158	321
1999	138	133	271	26	32	58	164	165	329
2000	131	137	268	24	25	49	155	162	317
2001	140	126	266	25	21	46	165	147	312
2002	115	117	232	23	34	57	138	151	289
2003	116	104	220	18	30	48	134	134	268
2004	116	90	206	19	22	41	135	112	247
2005	100	93	193	30	17	47	130	110	240

Geburts- jahr	Einwohner								
	Werne ohne Stockum			Stockum			Werne insgesamt		
	männlich	weiblich	insgesamt	männlich	weiblich	Insgesamt	männlich	weiblich	insgesamt
2006	107	92	199	21	15	36	128	107	235
2007	99	81	180	19	21	40	118	102	220
2008	103	71	174	25	25	50	128	96	224
2009	89	66	155	19	17	36	108	83	191
insges.:	12.946	13.594	26.540	2.340	2.444	4.784	15.286	16.038	31.324



Einwohnerstatistik - Familienstände

Familienstan	Geburtszeitraum	Werne ohne Stockum			Stockum			I n s g e s a m t		
		M	W	Z	M	W	Z	M	W	Z
	Summe der Ledigen	5.308	4.439	9.747	927	823	1.750	6.235	5.262	11.497
	Summe der Verheirateten	6.510	6.492	13.002	1.221	1.210	2.431	7.731	7.702	15.433
	Summe der Geschiedenen	717	930	1.647	119	143	262	836	1.073	1.909
	Summe der Verwitweten	411	1.733	2.144	73	268	341	484	2.001	2.485
	Gesamtsumme	12.946	13.594	26.540	2.340	2.444	4.784	15.286	16.038	31.324

Einwohnerstatistik - Konfessionsverteilung

GM	OT			Gemeldete		Konfessionsverteilung					
				Einwohner		Evangelisch		Katholisch		Verschiedene bzw. keine Religion	
				Inl.	Ausl.	Inl.	Ausl.	Inl.	Ausl.	Inl.	Ausl.
80	1	Werne ohne Stockum	M	12.305	641	3.041	23	6.725	120	2.539	498
			W	13.009	585	3.638	18	7.646	133	1.725	434
			G	25.314	1.226	6.679	41	14.371	253	4.264	932
80	2	Stockum	M	2.223	117	551	2	1.265	13	407	102
			W	2.311	133	617	3	1.392	19	302	111
			G	4.534	250	1.168	5	2.657	32	709	213
		Gesamtsumme	M	14.528	758	3.592	25	7.990	133	2.946	600
			W	15.320	718	4.255	21	9.038	152	2.027	545
			G	29.848	1.476	7.847	46	17.028	285	4.973	1.145

Einwohnerstatistik - Verteilung Haupt-/Nebenwohnung

Gemeinde			Gemeldete Einwohner		Wohnstatus einzigste Wohnung/Hauptwohnung		Wohnstatus Nebenwohnung	
			Deutsche	Ausländer	Deutsche	Ausländer	Deutsche	Ausländer
			80	0 BIS 6 JAHRE	M	866	15	858
		W	728	16	723	16	5	0
		G	1.594	31	1.581	31	13	0
80	7 BIS 18 JAHRE	M	2.007	101	1.981	101	26	0
		W	1.875	107	1.853	107	22	0
		G	3.882	208	3.834	208	48	0
80	19 BIS 39 JAHRE	M	3.427	290	3.193	284	234	6
		W	3.470	293	3.214	289	256	4
		G	6.897	583	6.407	573	490	10
80	40 BIS 59 JAHRE	M	4.771	219	4.622	217	149	2
		W	4.828	230	4.714	228	114	2
		G	9.599	449	9.336	445	263	4
80	über 60 JAHRE	M	3.457	133	3.419	131	38	2
		W	4.419	72	4.387	72	32	0
		G	7.876	205	7.806	203	70	2
	Gesamtsumme	M	14.528	758	14.073	748	455	10
		W	15.320	718	14.891	712	429	6
		G	29.848	1.476	28.964	1.460	884	16

Einwohnerstatistik Ausländer

Gesamteinwohnerzahl: 31.324

	männlich <i>15.286</i>	weiblich <i>16.038</i>	insgesamt <i>31.324</i>
Werne ohne Stockum	641	585	1.226
Stockum	117	133	250
Werne insgesamt	758	718	1.476
Anteil an Bevölkerung	4,96%	4,48%	4,71%

Staat	Schlüssel	männlich	weiblich	insgesamt	Anteil des Staates in % von der Ausländersumme
Afghanistan	423	4	2	6	0,41
Ägypten	287	1	0	1	0,07
Angola	223	3	3	6	0,41
Armenien	422	0	1	1	0,07
Aserbeidschan	425	4	1	5	0,34
Belgien	124	5	2	7	0,47
Bolivien	326	1	0	1	0,07
Bosnien-Herzegowina	122	25	22	47	3,18
Brasilien	327	5	9	14	0,95
Bulgarien	125	3	1	4	0,27
Chile	332	1	0	1	0,07
China (Volksrepublik)	479	4	2	6	0,41
Dänemark	126	2	2	4	0,27
Dominikanische Republik	335	0	2	2	0,14
Finnland	128	1	2	3	0,20
Frankreich	129	3	4	7	0,47
Georgien	430	1	0	1	0,07
Griechenland	134	18	9	27	1,83
Großbritannien	168	20	4	24	1,63
Guatemala	345	1	0	1	0,07
Guinea	261	2	0	2	0,14
Indien	436	3	0	3	0,20
Indonesien	437	0	2	2	0,14
Irak	438	3	0	3	0,20
Iran, Islamische Republik	439	2	0	2	0,14
Irland	135	2	1	3	0,20

Staat	Schlüssel	männlich	weiblich	insgesamt	Anteil des Staates in % von der Ausländersumme
Israel	441	1	1	2	0,14
Italien	137	48	26	74	5,01
Japan	442	1	3	4	0,27
Jugoslawien, Bundesrep.	138	10	6	16	1,08
Kambodscha	446	0	1	1	0,07
Kamerun	262	2	1	3	0,20
Kasachstan	444	5	6	11	0,75
Kenia	243	1	1	2	0,14
Kirgistan	450	3	1	4	0,27
Kolumbien	349	0	2	2	0,14
Kroatien	130	14	9	23	1,56
Lettland	139	0	1	1	0,07
Libanon	451	7	6	13	0,88
Liberia	247	3	2	5	0,34
Luxemburg	143	1	0	1	0,07
Malaysia	482	0	1	1	0,07
Marokko	252	3	4	7	0,47
Mazedonien	144	0	1	1	0,07
Mexiko	353	2	2	4	0,27
Moldau	146	1	0	1	0,07
Nepal	458	1	0	1	0,07
Niederlande	148	22	12	34	2,30
Nigeria	232	2	1	3	0,20
Norwegen	149	1	1	2	0,14
ohne Angabe	999	1	0	1	0,07
Österreich	151	5	5	10	0,68
Pakistan	461	1	1	2	0,14
Philippinen	462	1	3	4	0,27
Polen	152	34	60	94	6,37
Portugal	153	5	5	10	0,68
Ruanda	265	1	0	1	0,07
Rumänien	154	3	9	12	0,81
Russische Föderation	160	16	22	38	2,57
Schweden	157	0	2	2	0,14
Schweiz	158	0	2	2	0,14
Serbien (einschl. Kosovo)	133	45	36	81	5,49
Serbien u. Montenegro	132	4	4	8	0,54
Slowakei	155	0	1	1	0,07
Slowenien	131	1	2	3	0,20
Spanien	161	1	3	4	0,27
Sri Lanka	431	14	14	28	1,90
staatenlos	997	2	5	7	0,47

Staat	Schlüssel	männlich	weiblich	insgesamt	Anteil des Staates in % von der Ausländersumme
Südafrika	263	0	3	3	0,20
Syrien, Arabische Republik	475	5	4	9	0,61
Tadschikistan	470	0	1	1	0,07
Taiwan	465	1	1	2	0,14
Thailand	476	2	17	19	1,29
Tschechische Republik	164	2	2	4	0,27
Tunesien	285	4	6	10	0,68
Türkei	163	343	322	665	45,05
Uganda	286	1	1	2	0,14
Ukraine	166	1	5	6	0,41
Ungarn	165	1	3	4	0,27
ungeklärt	998	7	4	11	0,75
USA	368	7	5	12	0,81
Usbekistan	477	0	1	1	0,07
Vietnam	432	7	9	16	1,08
Weißrußland	169	1	3	4	0,27
insgesamt	-	758	718	1.476	100,00