

STATISTISCHE ÜBERSICHT

über die Einwohnerzahlen der Stadt Werne

nach dem Stande vom

31.12.2011

Der Bürgermeister der Stadt Werne

- Allgemeine Angelegenheiten -

Die Stadt Werne nutzt im Aufgabenbereich „Einwohnerwesen“ seit dem Jahre 1978 die Datenverarbeitung. Dieses Hilfsmittel ermöglicht umfassende statistische Auswertungen über den Bevölkerungsstand. Die Auswertungen werden jährlich nach dem Stand vom 31. Dezember in einem Heft dargestellt.

In die Auswertung werden alle Einwohner einbezogen, unabhängig davon, ob sie mit der Hauptwohnung oder einer Nebenwohnung gemeldet sind.

Auf Landesebene werden vom Landesbetrieb "Information und Technik Nordrhein-Westfalen" (IT.NRW), dem ehemaligen Landesamt für Datenverarbeitung und Statistik, ebenfalls die Einwohnerzahlen aller Städte und Gemeinden ermittelt. Es handelt sich um eine Fortschreibung der bei der Volkszählung vom 25.05.1987 festgestellten Einwohnerzahlen. Die Zahlen des Landesbetriebes enthalten **nicht** die Einwohner, die mit einer Nebenwohnung gemeldet sind.

Werne, im März 2011

Bevölkerungsbewegungen in der Stadt Werne seit 1974

Jahr	Gebiet	Bevölkerungsstand zum Jahresbeginn (01.01.)		Zuzüge		Wegzüge		Geburten		Sterbefälle		Bevölkerungsstand zum Jahresende (31.12.)		
		insges.	darunter Ausl.	insges.	darunter Ausl.	inges.	darunter Ausl.	insges.	darunter Ausl.	inges.	darunter Ausl.	insges.	darunter Ausl.	
1	2	3	4	5	6	7	8	9	10	11	12	13	14	
1974	Werne ohne Stockum	22.198	912	1.247	354	1.157	357	262	19	243	-	22.307	928	+
	Stockum	<u>4.132</u>	<u>76</u>	<u>314</u>	<u>55</u>	<u>280</u>	<u>64</u>	<u>42</u>	<u>1</u>	<u>30</u>	<u>1</u>	<u>4.188</u>	<u>71</u>	*
	insgesamt	26.330	988	1.561	409	1.437	421	304	20	273	1	26.495	999	
1975	Werne ohne Stockum	22.307	928									22.197	944	
	Stockum	<u>4.188</u>	<u>71</u>									<u>4.155</u>	<u>45</u>	*
	insgesamt	26.495	999	1.054	310	1.206	366	292	34	267	1	26.352	989	+
1976	Werne ohne Stockum	22.197	944									22.339	888	
	Stockum	<u>4.155</u>	<u>45</u>									<u>4.170</u>	<u>35</u>	*
	insgesamt	26.352	989	1.107	167	987	258	298	30	261	5	26.509	923	+
1977	Werne ohne Stockum	22.339	888									22.383	708	
	Stockum	<u>4.170</u>	<u>35</u>									<u>4.137</u>	<u>49</u>	*
	insgesamt	26.509	923	1.157	134	1.002	314	295	15	259	1	26.700	757	+
1978	Werne ohne Stockum	22.383	708									22.625	732	
	Stockum	<u>4.317</u>	<u>49</u>									<u>4.415</u>	<u>85</u>	
	insgesamt	26.700	757	1.200	163	862	130	244	18	252	-	27.040	817	++
1979	Werne ohne Stockum	22.625	732									22.838	785	
	Stockum	<u>4.415</u>	<u>85</u>									<u>4.374</u>	<u>79</u>	
	insgesamt	27.040	817	1.150	215	904	155	299	17	248	1	27.212	864	++
1980	Werne ohne Stockum	22.838	785									23.320	881	
	Stockum	<u>4.374</u>	<u>79</u>									<u>4.448</u>	<u>104</u>	
	insgesamt	27.212	864	1.425	277	821	156	311	6	267	2	27.768	985	++
1981	Werne ohne Stockum	23.320	881									23.577	915	
	Stockum	<u>4.448</u>	<u>104</u>									<u>4.545</u>	<u>119</u>	
	insgesamt	27.768	985	1.418	222	958	174	316	13	298	-	28.122	1.034	++
1982	Werne ohne Stockum	23.577	915									23.985	906	
	Stockum	<u>4.545</u>	<u>119</u>									<u>4.608</u>	<u>140</u>	
	insgesamt	28.122	1.034	1.645	210	1.072	196	280	13	350	1	28.593	1.046	++
1983	Werne ohne Stockum	23.985	906									24.303	822	
	Stockum	<u>4.608</u>	<u>140</u>									<u>4.564</u>	<u>140</u>	
	insgesamt	28.593	1.046	1.561	195	1.163	255	281	10	331	-	28.867	962	++
1984	Werne ohne Stockum	24.303	822									24.421	757	
	Stockum	<u>4.564</u>	<u>140</u>									<u>4.508</u>	<u>140</u>	
	insgesamt	28.867	962	1.388	235	1.258	306	275	11	314	1	28.929	897	++

Bevölkerungsbewegungen in der Stadt Werne seit 1974

Jahr	Gebiet	Bevölkerungsstand zum Jahresbeginn (01.01.)		Zuzüge		Wegzüge		Geburten		Sterbefälle		Bevölkerungsstand zum Jahresende (31.12.)	
		insges.	darunter Ausl.	insges.	darunter Ausl.	inges.	darunter Ausl.	insges.	darunter Ausl.	inges.	darunter Ausl.	insges.	darunter Ausl.
1	2	3	4	5	6	7	8	9	10	11	12	13	14
1985	Werne ohne Stockum	24.421	757									24.654	823
	Stockum	<u>4.508</u>	<u>140</u>									<u>4.475</u>	<u>156</u>
	insgesamt	29.929	897	1.378	292	1.092	189	275	15	305	2	29.129	979
1986	Werne ohne Stockum	24.654	823									24.896	862
	Stockum	<u>4.475</u>	<u>156</u>									<u>4.458</u>	<u>166</u>
	insgesamt	29.129	979	1.332	214	1.015	172	326	17	335	1	29.354	1.028
1987	Werne ohne Stockum	24.896	862									25.125	919
	Stockum	<u>4.458</u>	<u>166</u>									<u>4.461</u>	<u>226</u>
	insgesamt	29.354	1.028	1.420	273	1.063	157	288	8	380	3	29.586	1.145
1988	Werne ohne Stockum	25.125	919	**								25.405	1.081
	Stockum	<u>4.461</u>	<u>226</u>									<u>4.483</u>	<u>211</u>
	insgesamt	29.586	1.145	1.464	399	1.070	236	342	9	416	3	29.888	1.292
1989	Werne ohne Stockum	25.405	1.081	**								25.794	1.260
	Stockum	<u>4.483</u>	<u>211</u>									<u>4.549</u>	<u>249</u>
	insgesamt	29.888	1.292	1.823	670	1.328	351	317	15	386	-	30.343	1.509
1990	Werne ohne Stockum	25.794	1.260	**								26.189	1.273
	Stockum	<u>4.549</u>	<u>249</u>									<u>4.638</u>	<u>249</u>
	insgesamt	30.343	1.509	1.894	889	1.403	445	350	28	408	-	30.827	1.522
1991	Werne ohne Stockum	26.189	1.273	**								26.455	1.269
	Stockum	<u>4.638</u>	<u>249</u>									<u>4.719</u>	<u>228</u>
	insgesamt	30.827	1.522	1.622	449	1.232	357	347	26	390	2	31.174	1.497
1992	Werne ohne Stockum	26.455	1.269									26.719	1.415
	Stockum	<u>4.719</u>	<u>228</u>									<u>4.745</u>	<u>221</u>
	insgesamt	31.174	1.497	1.176	387	948	260	299	22	384	2	31.464	1.636
1993	Werne ohne Stockum	26.719	1.415									26.674	1.519
	Stockum	<u>4.747</u>	<u>221</u>									<u>4.701</u>	<u>236</u>
	insgesamt	31.464	1.636	1.656	414	1.674	329	330	34	401	-	31.375	1.755
1994	Werne ohne Stockum	26.674	1.519									26.786	1.529
	Stockum	<u>4.701</u>	<u>236</u>									<u>4.697</u>	<u>246</u>
	insgesamt	31.375	1.755	1.561	305	1.377	311	307	26	383	-	31.483	1.775
1995	Werne ohne Stockum	26.786	1.529									26.993	1.558
	Stockum	<u>4.697</u>	<u>246</u>									<u>4.745</u>	<u>256</u>
	insgesamt	31.483	1.775	1.498	230	1.224	229	340	39	359	1	31.738	1.814

Bevölkerungsbewegungen in der Stadt Werne seit 1974

Jahr	Gebiet	Bevölkerungsstand zum Jahresbeginn (01.01.)		Zuzüge		Wegzüge		Geburten		Sterbefälle		Bevölkerungsstand zum Jahresende (31.12.)	
		insges.	darunter Ausl.	insges.	darunter Ausl.	inges.	darunter Ausl.	insges.	darunter Ausl.	inges.	darunter Ausl.	insges.	darunter Ausl.
1	2	3	4	5	6	7	8	9	10	11	12	13	14
1996	Werne ohne Stockum	26.993	1.558									27.187	1.493
	Stockum	<u>4.745</u>	<u>256</u>									<u>4.710</u>	<u>255</u>
	insgesamt	31.738	1.814	1.526	194	1.323	288	345	29	389	1	31.897	1.748
1997	Werne ohne Stockum	27.187	1.493									27.436	1.534
	Stockum	<u>4.710</u>	<u>255</u>									<u>4.732</u>	<u>257</u>
	insgesamt	31.897	1.748	1.465	186	1.171	172	315	29	338	-	32.168	1.791
1998	Werne ohne Stockum	27.436	1.534									27.457	1.485
	Stockum	<u>4.732</u>	<u>257</u>									<u>4.807</u>	<u>273</u>
	insgesamt	32.168	1.791	1.254	159	1.108	219	289	33	339	6	32.264	1.758
1999	Werne ohne Stockum	27.457	1.485									27.408	1.482
	Stockum	<u>4.807</u>	<u>273</u>									<u>4.738</u>	<u>263</u>
	insgesamt	32.264	1.758	1.327	123	1.362	155	331	23	414	4	32.146	1.745
2000	Werne ohne Stockum	27.408	1.482									27.512	1.426
	Stockum	<u>4.738</u>	<u>263</u>									<u>4.797</u>	<u>255</u>
	insgesamt	32.146	1.745	1.368	239	1.173	308	302	8	334	3	32.309	1.681
2001	Werne ohne Stockum	27.512	1.426									27.536	1.386
	Stockum	<u>4.797</u>	<u>255</u>									<u>4.827</u>	<u>246</u>
	insgesamt	32.309	1.681	1.312	135	1.198	197	283	13	343	-	32.363	1.632
2002	Werne ohne Stockum	27.536	1.386									27.712	1.418
	Stockum	<u>4.827</u>	<u>246</u>									<u>4.816</u>	<u>256</u>
	insgesamt	32.363	1.632	1.367	165	1.166	134	268	13	304	2	32.528	1.674
2003	Werne ohne Stockum	27.712	1.418									27.767	1.386
	Stockum	<u>4.816</u>	<u>256</u>									<u>4.760</u>	<u>230</u>
	insgesamt	32.528	1.674	1.247	57	1.169	114	277	4	356	5	32.527	1.616
2004	Werne ohne Stockum	27.767	1.386									27.173	1.343
	Stockum	<u>4.760</u>	<u>230</u>			***						<u>4.627</u>	<u>208</u>
	insgesamt	32.527	1.616	1.360	162	1.969	226	248	4	366	5	31.800	1.551
2005	Werne ohne Stockum	27.173	1.343									27.172	1.339
	Stockum	<u>4.627</u>	<u>208</u>									<u>4.722</u>	<u>214</u>
	insgesamt	31.800	1.551	1.292	146	1.110	145	243	2	331	1	31.894	1.553
2006	Werne ohne Stockum	27.172	1.339									27.059	1.305
	Stockum	<u>4.722</u>	<u>214</u>									<u>4.717</u>	<u>213</u>
	insgesamt	31.894	1.553	1.159	106	1.115	140	200	2	362	3	31.776	1.518

Bevölkerungsbewegungen in der Stadt Werne seit 1974

Jahr	Gebiet	Bevölkerungsstand zum Jahresbeginn (01.01.)		Zuzüge		Wegzüge		Geburten		Sterbefälle		Bevölkerungsstand zum Jahresende (31.12.)	
		insges.	darunter Ausl.	insges.	darunter Ausl.	inges.	darunter Ausl.	insges.	darunter Ausl.	inges.	darunter Ausl.	insges.	darunter Ausl.
1	2	3	4	5	6	7	8	9	10	11	12	13	14
2007	Werne ohne Stockum	27.059	1.305									27.060	1.320
	Stockum	<u>4.717</u>	<u>213</u>									<u>4.774</u>	<u>219</u>
	insgesamt	31.776	1.518	1.141	128	964	113	195	6	314	-	31.834	1.539 ++
2008	Werne ohne Stockum	27.060	1.320									26.879	1.274
	Stockum	<u>4.774</u>	<u>219</u>									<u>4.807</u>	<u>245</u>
	insgesamt	31.834	1.539	1.112	98	1.088	117	225	4	397	5	31.686	1.519 ++
2009	Werne ohne Stockum	26.879	1.274									26.540	1.226
	Stockum	<u>4.807</u>	<u>245</u>									<u>4.784</u>	<u>250</u>
	insgesamt	31.686	1.519	934	67	1.116	111	198	2	378	1	31.324	1.476 ++
2010	Werne ohne Stockum	26.540	1.226									26.525	1.217
	Stockum	<u>4.784</u>	<u>250</u>									<u>4.730</u>	<u>240</u>
	insgesamt	31.324	1.476	1.147	83	1.087	104	207	6	336	4	31.255	1.457 ++
2011	Werne ohne Stockum	26.525	1.217									26.507	1.261
	Stockum	<u>4.730</u>	<u>240</u>									<u>4.687</u>	<u>244</u>
	insgesamt	31.255	1.457	1.277	174	1.153	129	189	7	374	4	31.194	1.505 ++

Quelle:

- + Buch über die Fortschreibung der Bevölkerungsbewegung des Bürgerbüros Werne
- * Auskunft der Bezirksverwaltungsstelle Stockum

Zu- und Wegzüge, Geburten und Sterbefälle sind aus dem Buch über die Fortschreibung der Bevölkerungsbewegung des Aufgabenbereiches 32 - Bürgerbüro - entnommen worden. Der Bevölkerungsstand entspricht den Auswertungsergebnissen der Datenverarbeitung

Hinweis:

- ++ Die Zuzugszahlen enthalten zahlreiche Aussiedler, die zum Zeitpunkt des Zuzugs nicht die deutsche Staatsangehörigkeit besaßen. Im Verlaufe ihres Aufenthaltes ist dann in der Regel die deutsche Staatsangehörigkeit anerkannt worden.

*** Im Jahr 2004 erfolgte eine Bereinigung des Melderegisters. Dabei wurden nicht mehr genutzte Nebenwohnungen aus dem Melderegister entfernt.

Zahl der Einwohner in der Stadt Werne am 31. Dezember 2011

1. Einwohnerzahlen nach der Auswertung durch den Aufgabenbereich Datenverarbeitung der Stadt Werne; Stichtag: 31.12.2011

Gebiet	Einwohner insgesamt	männlich		weiblich	
			in %		in %
Werne ohne Stockum	26.507	12.912	48,71	13.595	51,29
Stockum	4.687	2.280	48,65	2.407	51,35
Werne insgesamt	31.194	15.192	48,70	16.002	51,30

2. Zahl der Einwohner nach der Fortschreibung des Landesamtes Information und Technik Nordrhein-Westfalen; Stichtag: 30.06.2011

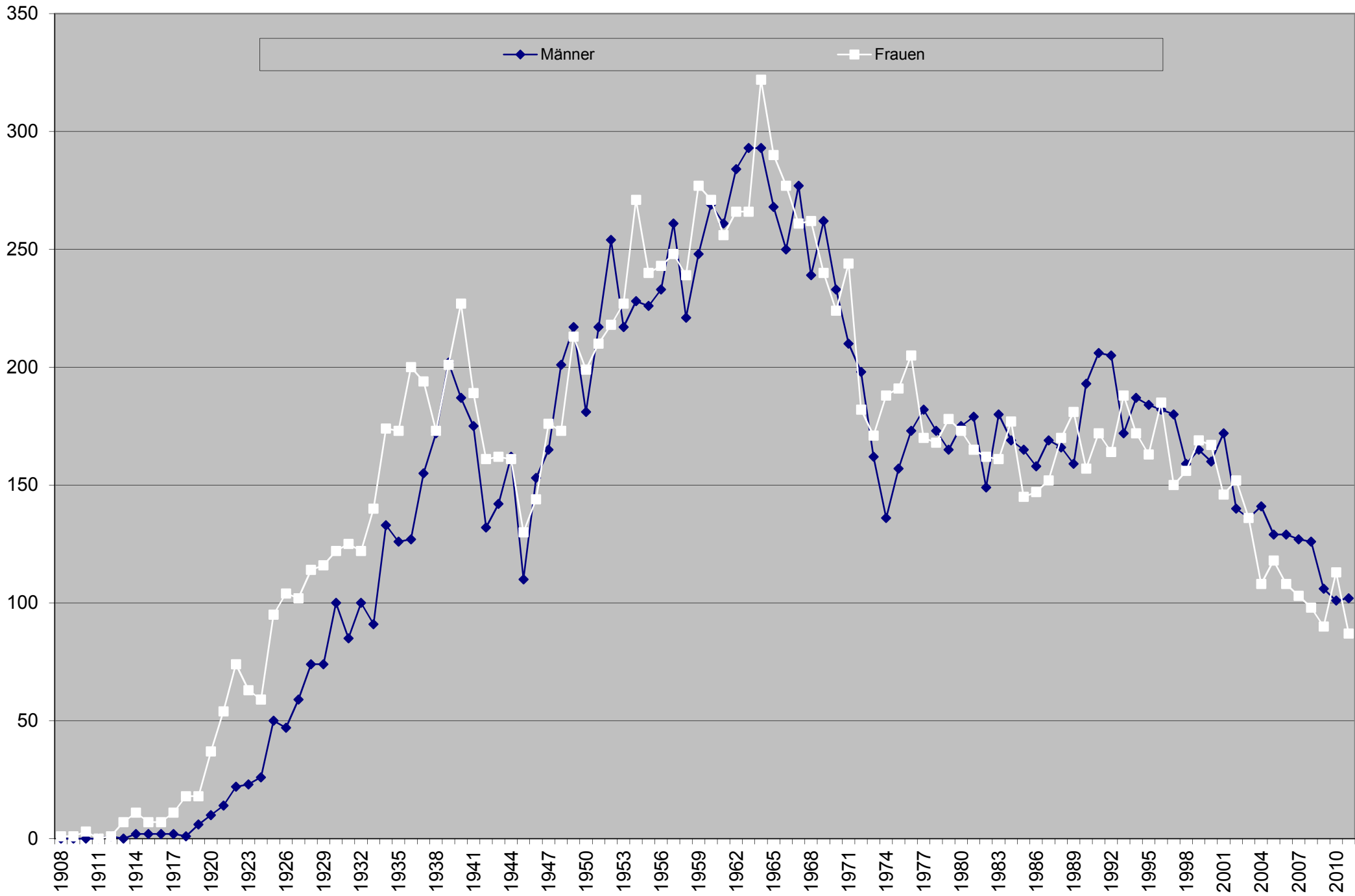
männlich: 14.380
weiblich: 15.438
insgesamt: 29.818 Einwohner

**Altersaufbau der Bevölkerung der Stadt Werne nach dem Stande vom
31. Dezember 2011**

Geburts- jahr	Einwohner								
	Werne ohne Stockum			Stockum			Werne insgesamt		
	männlich	weiblich	insgesamt	männlich	weiblich	Insgesamt	männlich	weiblich	insgesamt
1908	0	1	1	0	0	0	0	1	1
1909	0	1	1	0	0	0	0	1	1
1910	0	2	2	0	1	1	0	3	3
1911	0	0	0	0	0	0	0	0	0
1912	1	0	1	0	1	1	1	1	2
1913	0	6	6	0	1	1	0	7	7
1914	2	9	11	0	2	2	2	11	13
1915	2	6	8	0	1	1	2	7	9
1916	1	6	7	1	1	2	2	7	9
1917	2	11	13	0	0	0	2	11	13
1918	1	17	18	0	1	1	1	18	19
1919	5	17	22	1	1	2	6	18	24
1920	9	28	37	1	9	10	10	37	47
1921	11	51	62	3	3	6	14	54	68
1922	20	67	87	2	7	9	22	74	96
1923	18	58	76	5	5	10	23	63	86
1924	22	56	78	4	3	7	26	59	85
1925	42	86	128	8	9	17	50	95	145
1926	42	90	132	5	14	19	47	104	151
1927	52	86	138	7	16	23	59	102	161
1928	64	100	164	10	14	24	74	114	188
1929	61	103	164	13	13	26	74	116	190
1930	83	106	189	17	16	33	100	122	222
1931	73	108	181	12	17	29	85	125	210
1932	83	102	185	17	20	37	100	122	222
1933	79	120	199	12	20	32	91	140	231
1934	111	144	255	22	30	52	133	174	307
1935	107	140	247	19	33	52	126	173	299
1936	105	170	275	22	30	52	127	200	327
1937	130	152	282	25	42	67	155	194	349
1938	153	147	300	19	26	45	172	173	345
1939	172	169	341	30	32	62	202	201	403
1940	160	190	350	27	37	64	187	227	414
1941	142	167	309	33	22	55	175	189	364
1942	107	134	241	25	27	52	132	161	293
1943	121	140	261	21	22	43	142	162	304
1944	139	142	281	23	19	42	162	161	323
1945	90	108	198	20	22	42	110	130	240
1946	136	123	259	17	21	38	153	144	297
1947	148	149	297	17	27	44	165	176	341
1948	174	158	332	27	15	42	201	173	374
1949	185	187	372	32	26	58	217	213	430
1950	158	169	327	23	30	53	181	199	380
1951	184	188	372	33	22	55	217	210	427
1952	229	182	411	25	36	61	254	218	472

Geburts- jahr	Einwohner								
	Werne ohne Stockum			Stockum			Werne insgesamt		
	männlich	weiblich	insgesamt	männlich	weiblich	Insgesamt	männlich	weiblich	insgesamt
1953	183	193	376	34	34	68	217	227	444
1954	198	233	431	30	38	68	228	271	499
1955	200	215	415	26	25	51	226	240	466
1956	201	214	415	32	29	61	233	243	476
1957	229	209	438	32	39	71	261	248	509
1958	184	211	395	37	28	65	221	239	460
1959	209	242	451	39	35	74	248	277	525
1960	226	238	464	43	33	76	269	271	540
1961	222	210	432	39	46	85	261	256	517
1962	241	225	466	43	41	84	284	266	550
1963	248	228	476	45	38	83	293	266	559
1964	234	277	511	59	45	104	293	322	615
1965	236	236	472	32	54	86	268	290	558
1966	216	231	447	34	46	80	250	277	527
1967	218	218	436	59	43	102	277	261	538
1968	196	222	418	43	40	83	239	262	501
1969	225	207	432	37	33	70	262	240	502
1970	198	186	384	35	38	73	233	224	457
1971	179	212	391	31	32	63	210	244	454
1972	168	154	322	30	28	58	198	182	380
1973	146	145	291	16	26	42	162	171	333
1974	115	157	272	21	31	52	136	188	324
1975	133	166	299	24	25	49	157	191	348
1976	151	176	327	22	29	51	173	205	378
1977	155	143	298	27	27	54	182	170	352
1978	146	141	287	27	27	54	173	168	341
1979	143	154	297	22	24	46	165	178	343
1980	139	145	284	36	28	64	175	173	348
1981	148	138	286	31	27	58	179	165	344
1982	130	140	270	19	22	41	149	162	311
1983	153	140	293	27	21	48	180	161	341
1984	147	140	287	22	37	59	169	177	346
1985	149	129	278	16	16	32	165	145	310
1986	138	125	263	20	22	42	158	147	305
1987	142	128	270	27	24	51	169	152	321
1988	137	148	285	29	22	51	166	170	336
1989	134	149	283	25	32	57	159	181	340
1990	168	135	303	25	22	47	193	157	350
1991	172	148	320	34	24	58	206	172	378
1992	167	136	303	38	28	66	205	164	369
1993	148	166	314	24	22	46	172	188	360
1994	147	144	291	40	28	68	187	172	359
1995	166	129	295	18	34	52	184	163	347
1996	151	155	306	31	30	61	182	185	367
1997	162	134	296	18	16	34	180	150	330
1998	138	132	270	21	24	45	159	156	315
1999	139	137	276	26	32	58	165	169	334
2000	138	143	281	22	24	46	160	167	327
2001	149	123	272	23	23	46	172	146	318
2002	119	121	240	21	31	52	140	152	292
2003	118	107	225	18	29	47	136	136	272
2004	121	86	207	20	22	42	141	108	249
2005	102	97	199	27	21	48	129	118	247

Geburts- jahr	Einwohner								
	Werne ohne Stockum			Stockum			Werne insgesamt		
	männlich	weiblich	insgesamt	männlich	weiblich	Insgesamt	männlich	weiblich	insgesamt
2006	109	92	201	20	16	36	129	108	237
2007	109	84	193	18	19	37	127	103	230
2008	99	69	168	27	29	56	126	98	224
2009	89	72	161	17	18	35	106	90	196
2010	79	93	172	22	20	42	101	113	214
2011	81	71	152	21	16	37	102	87	189
insges.:	12.912	13.595	26.507	2.280	2.407	4.687	15.192	16.002	31.194



Einwohnerstatistik - Familienstände

Familienstand	Werne ohne Stockum			Stockum			I n s g e s a m t		
	M	W	Z	M	W	Z	M	W	Z
Summe der Ledigen	5.278	4.420	9.698	906	790	1.696	6.184	5.210	11.394
Summe der Verheirateten	6.472	6.457	12.929	1.180	1.189	2.369	7.652	7.646	15.298
Summe der Geschiedenen	756	988	1.744	124	151	275	880	1.139	2.019
Summe der Verwitweten	406	1.730	2.136	70	277	347	476	2.007	2.483
Gesamtsumme	12.912	13.595	26.507	2.280	2.407	4.687	15.192	16.002	31.194

Einwohnerstatistik - Konfessionsverteilung

GM	OT			Gemeldete		Konfessionsverteilung					
				Einwohner		Evangelisch		Katholisch		Verschiedene bzw. keine Religion	
				Inl.	Ausl.	Inl.	Ausl.	Inl.	Ausl.	Inl.	Ausl.
80	1	Werne ohne Stockum	M	12.245	667	2.991	27	6.586	139	2.668	501
			W	13.001	594	3.665	18	7.500	135	1.836	441
			G	25.246	1.261	6.656	45	14.086	274	4.504	942
80	2	Stockum	M	2.165	115	524	4	1.203	12	438	99
			W	2.278	129	615	4	1.344	17	319	108
			G	4.443	244	1.139	8	2.547	29	757	207
		Gesamtsumme	M	14.410	782	3.515	31	7.789	151	3.106	600
			W	15.279	723	4.280	22	8.844	152	2.155	549
			G	29.689	1.505	7.795	53	16.633	303	5.261	1.149

Einwohnerstatistik - Verteilung Haupt-/Nebenwohnung

Gemeinde			Gemeldete Einwohner		Wohnstatus einzigste Wohnung/Hauptwohnung		Wohnstatus Nebenwohnung	
			Deutsche	Ausländer	Deutsche	Ausländer	Deutsche	Ausländer
			80	Gesamt	M	14.410	782	13.924
		W	15.279	723	14.834	715	445	8
		G	29.689	1.505	28.758	1.487	931	18

Einwohnerstatistik Ausländer

Gesamteinwohnerzahl:

	männlich 15.192	weiblich 16.002	insgesamt 31.194
Werne ohne Stockum	667	594	1.261
Stockum	115	129	244
Werne insgesamt	782	723	1.505
Anteil an Bevölkerung	5,15%	4,52%	4,82%

Staat	Schlüssel	männlich	weiblich	insgesamt	Anteil des Staates in % von der Ausländersumme
Afghanistan	423	5	2	7	0,47
Ägypten	287	2	0	2	0,13
Algerien	221	1	0	1	0,07
Angola	223	2	3	5	0,33
Armenien	422	1	1	2	0,13
Aserbeidschan	425	4	3	7	0,47
Australien	523	0	1	1	0,07
Belgien	124	4	2	6	0,40
Bolivien	326	3	1	4	0,27
Bosnien-Herzegowina	122	23	22	45	2,99
Brasilien	327	3	7	10	0,66
brit. Abhängige Gebiete	495	1	0	1	0,07
Bulgarien	125	4	1	5	0,33
Chile	332	1	1	2	0,13
China (Volksrepublik)	479	1	3	4	0,27
Dänemark	126	2	2	4	0,27
Eritrea	224	0	1	1	0,07
Dominikanische Republik	335	0	3	3	0,20
Finnland	128	1	3	4	0,27
Frankreich	129	2	4	6	0,40
Georgien	430	2	0	2	0,13
Griechenland	134	16	9	25	1,66
Großbritannien	168	28	7	35	2,33
Guatemala	345	1	0	1	0,07
Guinea	261	3	0	3	0,20
Indien	436	5	3	8	0,53

Staat	Schlüssel	männlich	weiblich	insgesamt	Anteil des Staates in % von der Ausländersumme
Indonesien	437	0	2	2	0,13
Irak	438	2	1	3	0,20
Iran, Islamische Republik	439	1	0	1	0,07
Irland	135	2	0	2	0,13
Israel	441	1	1	2	0,13
Italien	137	47	27	74	4,92
Japan	442	1	3	4	0,27
Jordanien	445	1	0	1	0,07
Jugoslawien, Bundesrep.	138	10	7	17	1,13
Kambodscha	446	0	1	1	0,07
Kamerun	262	2	1	3	0,20
Kanada	348	0	1	1	0,07
Kasachstan	444	5	4	9	0,60
Kenia	243	0	1	1	0,07
Kirgistan	450	2	1	3	0,20
Kolumbien	349	0	3	3	0,20
Kosovo	150	6	2	8	0,53
Kroatien	130	10	9	19	1,26
Lettland	139	0	1	1	0,07
Libanon	451	6	6	12	0,80
Liberia	247	2	2	4	0,27
Libyen	248	1	2	3	0,20
Luxemburg	143	1	0	1	0,07
Malaysia	482	0	1	1	0,07
Marokko	252	4	6	10	0,66
Mazedonien	144	4	1	5	0,33
Mexiko	353	4	3	7	0,47
Myanmar	427	0	1	1	0,07
Nepal	458	1	0	1	0,07
Niederlande	148	22	13	35	2,33
Nigeria	232	2	1	3	0,20
Norwegen	149	1	1	2	0,13
ohne Angabe	999	1	0	1	0,07
Österreich	151	7	6	13	0,86
Pakistan	461	1	1	2	0,13
Philippinen	462	1	3	4	0,27
Polen	152	52	66	118	7,84
Portugal	153	5	5	10	0,66
Ruanda	265	1	0	1	0,07
Rumänien	154	3	9	12	0,80
Russische Föderation	160	18	18	36	2,39
Schweden	157	0	2	2	0,13

Staat	Schlüssel	männlich	weiblich	insgesamt	Anteil des Staates in % von der Ausländersumme
Schweiz	158	0	2	2	0,13
Saudi-Arabien	427	1	0	1	0,07
Serbien	133	50	34	84	5,58
Serbien u. Montenegro (ehem.)	132	6	4	10	0,66
Slowakei	155	0	1	1	0,07
Slowenien	131	3	3	6	0,40
Spanien	161	3	3	6	0,40
Sri Lanka	431	12	10	22	1,46
staatenlos	997	2	5	7	0,47
Südafrika	263	0	3	3	0,20
Syrien, Arabische Republik	475	6	3	9	0,60
Tadschikistan	470	0	1	1	0,07
Taiwan	465	0	1	1	0,07
Thailand	476	2	20	22	1,46
Tschechische Republik	164	1	1	2	0,13
Tunesien	285	4	6	10	0,66
Türkei	163	323	308	631	41,93
Uganda	286	0	1	1	0,07
Ukraine	166	1	6	7	0,47
Ungarn	165	5	3	8	0,53
ungeklärt	998	7	4	11	0,73
USA	368	8	4	12	0,80
Usbekistan	477	0	1	1	0,07
Vietnam	432	6	7	13	0,86
Weißrußland	169	0	1	1	0,07
insgesamt	-	782	723	1.505	100,00