

# **STATISTISCHE ÜBERSICHT**

**über die Einwohnerzahlen der Stadt Werne**

**nach dem Stande vom**

**31.12.2013**

**Der Bürgermeister der Stadt Werne**

**- Allgemeine Angelegenheiten -**

Die Stadt Werne nutzt im Aufgabenbereich „Einwohnerwesen“ seit dem Jahre 1978 die Datenverarbeitung. Dieses Hilfsmittel ermöglicht umfassende statistische Auswertungen über den Bevölkerungsstand. Die Auswertungen werden jährlich nach dem Stand vom 31. Dezember in einem Heft dargestellt.

In die Auswertung werden alle Einwohner einbezogen, unabhängig davon, ob sie mit der Hauptwohnung oder einer Nebenwohnung gemeldet sind.

Auf Landesebene werden vom Landesbetrieb "Information und Technik Nordrhein-Westfalen" (IT.NRW), dem ehemaligen Landesamt für Datenverarbeitung und Statistik, ebenfalls die Einwohnerzahlen aller Städte und Gemeinden ermittelt. Es handelt sich um eine Fortschreibung der festgestellten Einwohnerzahlen nach dem im Jahr 2011 durchgeführten mathematisch statistischen Zensus. Die Zahlen des Landesbetriebes enthalten **nicht** die Einwohner, die mit einer Nebenwohnung gemeldet sind.

## Bevölkerungsbewegungen in der Stadt Werne seit 1974

Jahr	Gebiet	Bevölkerungsstand zum Jahresbeginn (01.01.)		Zuzüge		Wegzüge		Geburten		Sterbefälle		Bevölkerungsstand zum Jahresende (31.12.)		
		insges.	darunter Ausl.	insges.	darunter Ausl.	inges.	darunter Ausl.	insges.	darunter Ausl.	inges.	darunter Ausl.	insges.	darunter Ausl.	
1	2	3	4	5	6	7	8	9	10	11	12	13	14	
1974	Werne ohne Stockum	22.198	912	1.247	354	1.157	357	262	19	243	-	22.307	928	+
	Stockum	<u>4.132</u>	<u>76</u>	<u>314</u>	<u>55</u>	<u>280</u>	<u>64</u>	<u>42</u>	<u>1</u>	<u>30</u>	<u>1</u>	<u>4.188</u>	<u>71</u>	*
	insgesamt	26.330	988	1.561	409	1.437	421	304	20	273	1	26.495	999	
1975	Werne ohne Stockum	22.307	928									22.197	944	
	Stockum	<u>4.188</u>	<u>71</u>									<u>4.155</u>	<u>45</u>	*
	insgesamt	26.495	999	1.054	310	1.206	366	292	34	267	1	26.352	989	+
1976	Werne ohne Stockum	22.197	944									22.339	888	
	Stockum	<u>4.155</u>	<u>45</u>									<u>4.170</u>	<u>35</u>	*
	insgesamt	26.352	989	1.107	167	987	258	298	30	261	5	26.509	923	+
1977	Werne ohne Stockum	22.339	888									22.383	708	
	Stockum	<u>4.170</u>	<u>35</u>									<u>4.137</u>	<u>49</u>	*
	insgesamt	26.509	923	1.157	134	1.002	314	295	15	259	1	26.700	757	+
1978	Werne ohne Stockum	22.383	708									22.625	732	
	Stockum	<u>4.317</u>	<u>49</u>									<u>4.415</u>	<u>85</u>	
	insgesamt	26.700	757	1.200	163	862	130	244	18	252	-	27.040	817	++
1979	Werne ohne Stockum	22.625	732									22.838	785	
	Stockum	<u>4.415</u>	<u>85</u>									<u>4.374</u>	<u>79</u>	
	insgesamt	27.040	817	1.150	215	904	155	299	17	248	1	27.212	864	++
1980	Werne ohne Stockum	22.838	785									23.320	881	
	Stockum	<u>4.374</u>	<u>79</u>									<u>4.448</u>	<u>104</u>	
	insgesamt	27.212	864	1.425	277	821	156	311	6	267	2	27.768	985	++
1981	Werne ohne Stockum	23.320	881									23.577	915	
	Stockum	<u>4.448</u>	<u>104</u>									<u>4.545</u>	<u>119</u>	
	insgesamt	27.768	985	1.418	222	958	174	316	13	298	-	28.122	1.034	++
1982	Werne ohne Stockum	23.577	915									23.985	906	
	Stockum	<u>4.545</u>	<u>119</u>									<u>4.608</u>	<u>140</u>	
	insgesamt	28.122	1.034	1.645	210	1.072	196	280	13	350	1	28.593	1.046	++
1983	Werne ohne Stockum	23.985	906									24.303	822	
	Stockum	<u>4.608</u>	<u>140</u>									<u>4.564</u>	<u>140</u>	
	insgesamt	28.593	1.046	1.561	195	1.163	255	281	10	331	-	28.867	962	++
1984	Werne ohne Stockum	24.303	822									24.421	757	
	Stockum	<u>4.564</u>	<u>140</u>									<u>4.508</u>	<u>140</u>	
	insgesamt	28.867	962	1.388	235	1.258	306	275	11	314	1	28.929	897	++

## Bevölkerungsbewegungen in der Stadt Werne seit 1974

Jahr	Gebiet	Bevölkerungsstand zum Jahresbeginn (01.01.)		Zuzüge		Wegzüge		Geburten		Sterbefälle		Bevölkerungsstand zum Jahresende (31.12.)	
		inges.	darunter Ausl.	inges.	darunter Ausl.	inges.	darunter Ausl.	inges.	darunter Ausl.	inges.	darunter Ausl.	inges.	darunter Ausl.
1	2	3	4	5	6	7	8	9	10	11	12	13	14
1985	Werne ohne Stockum	24.421	757									24.654	823
	Stockum	<u>4.508</u>	<u>140</u>									<u>4.475</u>	<u>156</u>
	insgesamt	29.929	897	1.378	292	1.092	189	275	15	305	2	29.129	979
1986	Werne ohne Stockum	24.654	823									24.896	862
	Stockum	<u>4.475</u>	<u>156</u>									<u>4.458</u>	<u>166</u>
	insgesamt	29.129	979	1.332	214	1.015	172	326	17	335	1	29.354	1.028
1987	Werne ohne Stockum	24.896	862									25.125	919
	Stockum	<u>4.458</u>	<u>166</u>									<u>4.461</u>	<u>226</u>
	insgesamt	29.354	1.028	1.420	273	1.063	157	288	8	380	3	29.586	1.145
1988	Werne ohne Stockum	25.125	919	**								25.405	1.081
	Stockum	<u>4.461</u>	<u>226</u>									<u>4.483</u>	<u>211</u>
	insgesamt	29.586	1.145	1.464	399	1.070	236	342	9	416	3	29.888	1.292
1989	Werne ohne Stockum	25.405	1.081	**								25.794	1.260
	Stockum	<u>4.483</u>	<u>211</u>									<u>4.549</u>	<u>249</u>
	insgesamt	29.888	1.292	1.823	670	1.328	351	317	15	386	-	30.343	1.509
1990	Werne ohne Stockum	25.794	1.260	**								26.189	1.273
	Stockum	<u>4.549</u>	<u>249</u>									<u>4.638</u>	<u>249</u>
	insgesamt	30.343	1.509	1.894	889	1.403	445	350	28	408	-	30.827	1.522
1991	Werne ohne Stockum	26.189	1.273	**								26.455	1.269
	Stockum	<u>4.638</u>	<u>249</u>									<u>4.719</u>	<u>228</u>
	insgesamt	30.827	1.522	1.622	449	1.232	357	347	26	390	2	31.174	1.497
1992	Werne ohne Stockum	26.455	1.269									26.719	1.415
	Stockum	<u>4.719</u>	<u>228</u>									<u>4.745</u>	<u>221</u>
	insgesamt	31.174	1.497	1.176	387	948	260	299	22	384	2	31.464	1.636
1993	Werne ohne Stockum	26.719	1.415									26.674	1.519
	Stockum	<u>4.747</u>	<u>221</u>									<u>4.701</u>	<u>236</u>
	insgesamt	31.464	1.636	1.656	414	1.674	329	330	34	401	-	31.375	1.755
1994	Werne ohne Stockum	26.674	1.519									26.786	1.529
	Stockum	<u>4.701</u>	<u>236</u>									<u>4.697</u>	<u>246</u>
	insgesamt	31.375	1.755	1.561	305	1.377	311	307	26	383	-	31.483	1.775
1995	Werne ohne Stockum	26.786	1.529									26.993	1.558
	Stockum	<u>4.697</u>	<u>246</u>									<u>4.745</u>	<u>256</u>
	insgesamt	31.483	1.775	1.498	230	1.224	229	340	39	359	1	31.738	1.814

## Bevölkerungsbewegungen in der Stadt Werne seit 1974

Jahr	Gebiet	Bevölkerungsstand zum Jahresbeginn (01.01.)		Zuzüge		Wegzüge		Geburten		Sterbefälle		Bevölkerungsstand zum Jahresende (31.12.)	
		insges.	darunter Ausl.	insges.	darunter Ausl.	inges.	darunter Ausl.	insges.	darunter Ausl.	insges.	darunter Ausl.	insges.	darunter Ausl.
1	2	3	4	5	6	7	8	9	10	11	12	13	14
1996	Werne ohne Stockum	26.993	1.558									27.187	1.493
	Stockum	<u>4.745</u>	<u>256</u>									<u>4.710</u>	<u>255</u>
	insgesamt	31.738	1.814	1.526	194	1.323	288	345	29	389	1	31.897	1.748
1997	Werne ohne Stockum	27.187	1.493									27.436	1.534
	Stockum	<u>4.710</u>	<u>255</u>									<u>4.732</u>	<u>257</u>
	insgesamt	31.897	1.748	1.465	186	1.171	172	315	29	338	-	32.168	1.791
1998	Werne ohne Stockum	27.436	1.534									27.457	1.485
	Stockum	<u>4.732</u>	<u>257</u>									<u>4.807</u>	<u>273</u>
	insgesamt	32.168	1.791	1.254	159	1.108	219	289	33	339	6	32.264	1.758
1999	Werne ohne Stockum	27.457	1.485									27.408	1.482
	Stockum	<u>4.807</u>	<u>273</u>									<u>4.738</u>	<u>263</u>
	insgesamt	32.264	1.758	1.327	123	1.362	155	331	23	414	4	32.146	1.745
2000	Werne ohne Stockum	27.408	1.482									27.512	1.426
	Stockum	<u>4.738</u>	<u>263</u>									<u>4.797</u>	<u>255</u>
	insgesamt	32.146	1.745	1.368	239	1.173	308	302	8	334	3	32.309	1.681
2001	Werne ohne Stockum	27.512	1.426									27.536	1.386
	Stockum	<u>4.797</u>	<u>255</u>									<u>4.827</u>	<u>246</u>
	insgesamt	32.309	1.681	1.312	135	1.198	197	283	13	343	-	32.363	1.632
2002	Werne ohne Stockum	27.536	1.386									27.712	1.418
	Stockum	<u>4.827</u>	<u>246</u>									<u>4.816</u>	<u>256</u>
	insgesamt	32.363	1.632	1.367	165	1.166	134	268	13	304	2	32.528	1.674
2003	Werne ohne Stockum	27.712	1.418									27.767	1.386
	Stockum	<u>4.816</u>	<u>256</u>									<u>4.760</u>	<u>230</u>
	insgesamt	32.528	1.674	1.247	57	1.169	114	277	4	356	5	32.527	1.616
2004	Werne ohne Stockum	27.767	1.386									27.173	1.343
	Stockum	<u>4.760</u>	<u>230</u>			***						<u>4.627</u>	<u>208</u>
	insgesamt	32.527	1.616	1.360	162	1.969	226	248	4	366	5	31.800	1.551
2005	Werne ohne Stockum	27.173	1.343									27.172	1.339
	Stockum	<u>4.627</u>	<u>208</u>									<u>4.722</u>	<u>214</u>
	insgesamt	31.800	1.551	1.292	146	1.110	145	243	2	331	1	31.894	1.553
2006	Werne ohne Stockum	27.172	1.339									27.059	1.305
	Stockum	<u>4.722</u>	<u>214</u>									<u>4.717</u>	<u>213</u>
	insgesamt	31.894	1.553	1.159	106	1.115	140	200	2	362	3	31.776	1.518

## Bevölkerungsbewegungen in der Stadt Werne seit 1974

Jahr	Gebiet	Bevölkerungsstand zum Jahresbeginn (01.01.)		Zuzüge		Wegzüge		Geburten		Sterbefälle		Bevölkerungsstand zum Jahresende (31.12.)	
		insges.	darunter Ausl.	insges.	darunter Ausl.	inges.	darunter Ausl.	insges.	darunter Ausl.	insges.	darunter Ausl.	insges.	darunter Ausl.
1	2	3	4	5	6	7	8	9	10	11	12	13	14
2007	Werne ohne Stockum	27.059	1.305									27.060	1.320
	Stockum	<u>4.717</u>	<u>213</u>									<u>4.774</u>	<u>219</u>
	insgesamt	31.776	1.518	1.141	128	964	113	195	6	314	-	31.834	1.539
2008	Werne ohne Stockum	27.060	1.320									26.879	1.274
	Stockum	<u>4.774</u>	<u>219</u>									<u>4.807</u>	<u>245</u>
	insgesamt	31.834	1.539	1.112	98	1.088	117	225	4	397	5	31.686	1.519
2009	Werne ohne Stockum	26.879	1.274									26.540	1.226
	Stockum	<u>4.807</u>	<u>245</u>									<u>4.784</u>	<u>250</u>
	insgesamt	31.686	1.519	934	67	1.116	111	198	2	378	1	31.324	1.476
2010	Werne ohne Stockum	26.540	1.226									26.525	1.217
	Stockum	<u>4.784</u>	<u>250</u>									<u>4.730</u>	<u>240</u>
	insgesamt	31.324	1.476	1.147	83	1.087	104	207	6	336	4	31.255	1.457
2011	Werne ohne Stockum	26.525	1.217									26.507	1.261
	Stockum	<u>4.730</u>	<u>240</u>									<u>4.687</u>	<u>244</u>
	insgesamt	31.255	1.457	1.277	174	1.153	129	189	7	374	4	31.194	1.505
2012	Werne ohne Stockum	26.507	1.261									26.529	1.275
	Stockum	<u>4.687</u>	<u>244</u>									<u>4.680</u>	<u>226</u>
	insgesamt	31.194	1.505	1.349	184	1.138	183	194	2	390	7	31.209	1.501
2013	Werne ohne Stockum	26.529	1.275									26.433	1.301
	Stockum	<u>4.680</u>	<u>226</u>									<u>4.651</u>	<u>227</u>
	insgesamt	31.209	1.501	1.203	188	1.154	161	215	6	389	6	31.084	1.528

**Quelle:**

- + Buch über die Fortschreibung der Bevölkerungsbewegung des Bürgerbüros Werne
- \* Auskunft der Bezirksverwaltungsstelle Stockum
- Zu- und Wegzüge, Geburten und Sterbefälle sind aus dem Buch über die Fortschreibung der Bevölkerungsbewegung der Abteilung I.3 - Bürgerbüro - entnommen worden. Der Bevölkerungsstand entspricht den Auswertungsergebnissen der Datenverarbeitung
- ++

**Hinweis:**

- \*\* Die Zuzugszahlen enthalten zahlreiche Aussiedler, die zum Zeitpunkt des Zuzugs nicht die deutsche Staatsangehörigkeit besaßen. Im Verlaufe ihres Aufenthaltes ist dann in der Regel die deutsche Staatsangehörigkeit anerkannt worden.

\*\*\* Im Jahr 2004 erfolgte eine Bereinigung des Melderegisters. Dabei wurden nicht mehr genutzte Nebenwohnungen aus dem Melderegister entfernt.

## Zahl der Einwohner in der Stadt Werne am 31. Dezember 2013

1. Einwohnerzahlen nach der Auswertung durch den Aufgabenbereich Datenverarbeitung der Stadt Werne; Stichtag: 31.12.2013

Gebiet	Einwohner insgesamt	männlich		weiblich	
			in %		in %
Werne ohne Stockum	26.433	12.808	48,45	13.625	51,55
Stockum	4.651	2.261	48,61	2.390	51,39
Werne insgesamt	31.084	15.069	48,48	16.015	51,52

2. Zahl der Einwohner nach der Fortschreibung des Landesamtes Information und Technik Nordrhein-Westfalen; Stichtag: 31.12.2012

männlich: 14.274  
weiblich: 15.304  
insgesamt: 29.578 Einwohner

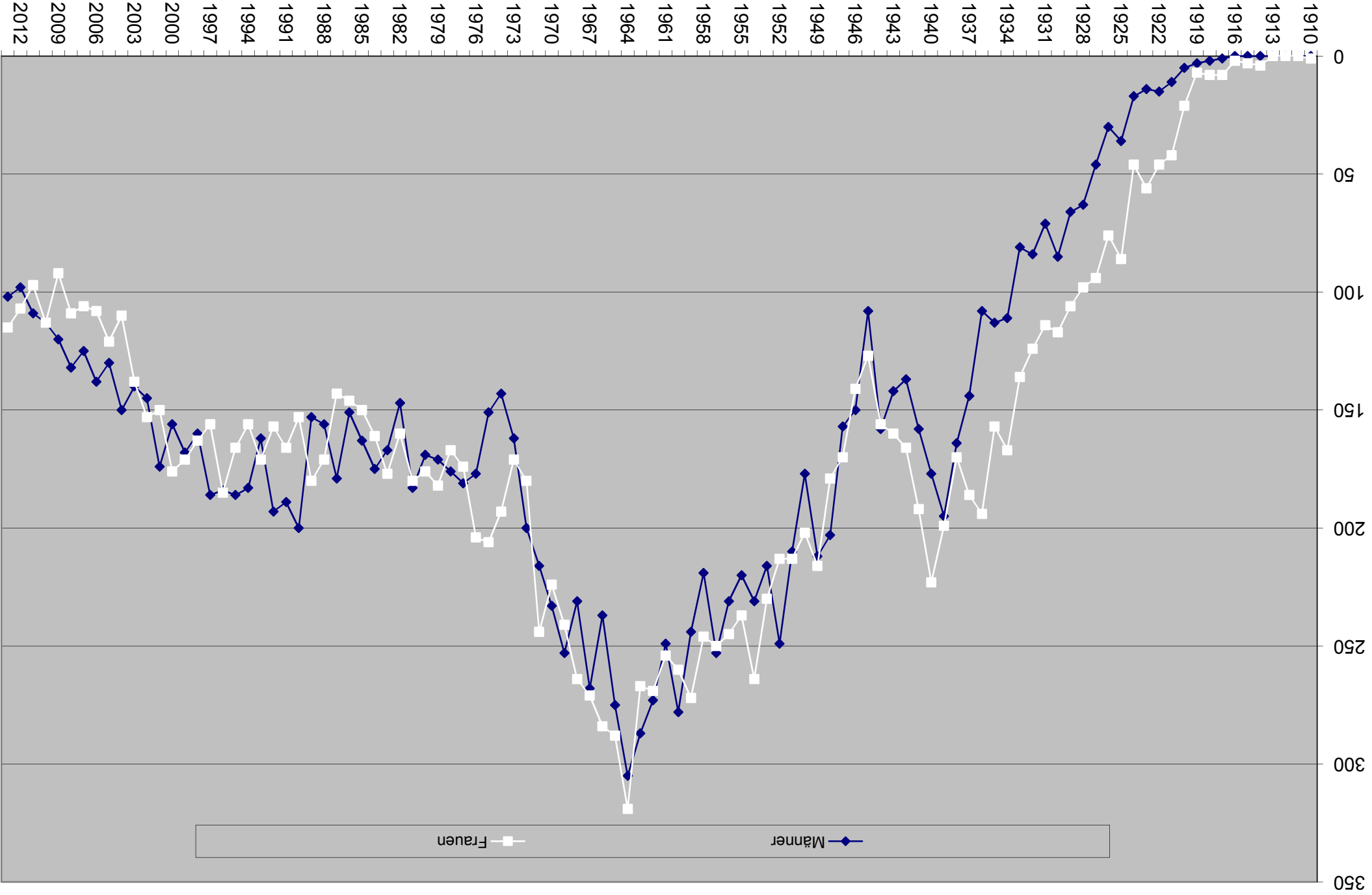
**Altersaufbau der Bevölkerung der Stadt Werne nach dem Stande vom  
31. Dezember 2013**

Geburts- jahr	Einwohner								
	Werne ohne Stockum			Stockum			Werne insgesamt		
	männlich	weiblich	insgesamt	männlich	weiblich	Insgesamt	männlich	weiblich	insgesamt
1910	0	0	0	0	1	1	0	1	1
1911	0	0	0	0	0	0	0	0	0
1912	0	0	0	0	0	0	0	0	0
1913	0	0	0	0	0	0	0	0	0
1914	0	4	4	0	0	0	0	4	4
1915	0	2	2	0	1	1	0	3	3
1916	0	1	1	0	1	1	0	2	2
1917	1	8	9	0	0	0	1	8	9
1918	2	7	9	0	1	1	2	8	10
1919	2	7	9	1	0	1	3	7	10
1920	5	14	19	0	7	7	5	21	26
1921	8	39	47	3	3	6	11	42	53
1922	13	42	55	2	4	6	15	46	61
1923	11	50	61	3	6	9	14	56	70
1924	15	43	58	2	3	5	17	46	63
1925	30	77	107	6	9	15	36	86	122
1926	26	65	91	4	11	15	30	76	106
1927	41	80	121	5	14	19	46	94	140
1928	54	86	140	9	12	21	63	98	161
1929	54	93	147	12	13	25	66	106	172
1930	71	101	172	14	16	30	85	117	202
1931	59	101	160	12	13	25	71	114	185
1932	67	104	171	17	20	37	84	124	208
1933	72	117	189	9	19	28	81	136	217
1934	91	141	232	20	26	46	111	167	278
1935	95	129	224	18	28	46	113	157	270
1936	91	165	256	17	29	46	108	194	302
1937	121	146	267	23	40	63	144	186	330
1938	146	142	288	18	28	46	164	170	334
1939	167	166	333	28	33	61	195	199	394
1940	153	186	339	24	37	61	177	223	400
1941	129	170	299	29	22	51	158	192	350
1942	112	139	251	25	27	52	137	166	303
1943	124	138	262	18	22	40	142	160	302
1944	140	142	282	18	14	32	158	156	314
1945	90	107	197	18	20	38	108	127	235
1946	131	120	251	19	21	40	150	141	291
1947	142	145	287	15	25	40	157	170	327
1948	176	164	340	27	15	42	203	179	382
1949	180	191	371	32	25	57	212	216	428
1950	153	171	324	24	31	55	177	202	379
1951	178	192	370	32	21	53	210	213	423
1952	227	178	405	22	35	57	249	213	462
1953	183	197	380	33	33	66	216	230	446
1954	201	227	428	30	37	67	231	264	495



Geburts- jahr	Einwohner								
	Werne ohne Stockum			Stockum			Werne insgesamt		
	männlich	weiblich	insgesamt	männlich	weiblich	Insgesamt	männlich	weiblich	insgesamt
1955	195	213	408	25	24	49	220	237	457
1956	197	216	413	34	29	63	231	245	476
1957	221	209	430	32	41	73	253	250	503
1958	185	218	403	34	28	62	219	246	465
1959	206	237	443	38	35	73	244	272	516
1960	235	230	465	43	30	73	278	260	538
1961	210	211	421	39	43	82	249	254	503
1962	232	232	464	41	37	78	273	269	542
1963	246	231	477	41	36	77	287	267	554
1964	246	271	517	59	48	107	305	319	624
1965	241	235	476	34	53	87	275	288	563
1966	208	234	442	29	50	79	237	284	521
1967	211	229	440	57	42	99	268	271	539
1968	188	227	415	43	37	80	231	264	495
1969	214	206	420	39	35	74	253	241	494
1970	199	188	387	34	36	70	233	224	457
1971	179	217	396	37	27	64	216	244	460
1972	175	154	329	25	26	51	200	180	380
1973	141	148	289	21	23	44	162	171	333
1974	120	160	280	23	33	56	143	193	336
1975	128	178	306	23	28	51	151	206	357
1976	154	172	326	23	32	55	177	204	381
1977	155	150	305	26	24	50	181	174	355
1978	147	141	288	29	26	55	176	167	343
1979	144	156	300	27	26	53	171	182	353
1980	132	150	282	37	26	63	169	176	345
1981	156	146	302	27	34	61	183	180	363
1982	123	140	263	24	20	44	147	160	307
1983	143	151	294	24	26	50	167	177	344
1984	146	129	275	29	32	61	175	161	336
1985	145	132	277	18	18	36	163	150	313
1986	138	122	260	13	24	37	151	146	297
1987	151	124	275	28	19	47	179	143	322
1988	133	148	281	23	23	46	156	171	327
1989	130	151	281	23	29	52	153	180	333
1990	174	127	301	26	26	52	200	153	353
1991	159	143	302	30	23	53	189	166	355
1992	154	131	285	39	26	65	193	157	350
1993	143	151	294	19	20	39	162	171	333
1994	143	129	272	40	27	67	183	156	339
1995	165	132	297	21	34	55	186	166	352
1996	154	157	311	30	28	58	184	185	369
1997	168	140	308	18	16	34	186	156	342
1998	138	139	277	22	24	46	160	163	323
1999	142	138	280	26	33	59	168	171	339
2000	137	147	284	19	29	48	156	176	332
2001	149	129	278	25	21	46	174	150	324
2002	123	125	248	22	28	50	145	153	298
2003	123	110	233	17	28	45	140	138	278
2004	128	89	217	22	21	43	150	110	260
2005	105	100	205	25	21	46	130	121	251
2006	116	92	208	22	16	38	138	108	246
2007	109	88	197	16	18	34	125	106	231

Geburts- jahr	Einwohner								
	Werne ohne Stockum			Stockum			Werne insgesamt		
	männlich	weiblich	insgesamt	männlich	weiblich	Insgesamt	männlich	weiblich	insgesamt
2008	105	77	182	27	32	59	132	109	241
2009	96	72	168	24	20	44	120	92	212
2010	86	93	179	27	20	47	113	113	226
2011	86	72	158	23	25	48	109	97	206
2012	88	96	184	10	11	21	98	107	205
2013	82	95	177	20	20	40	102	115	217
insges.:	12.808	13.625	26.433	2.261	2.390	4.651	15.069	16.015	31.084



# Einwohnerstatistik - Verteilung Haupt-/Nebenwohnung

Gemeinde		Gemeldete Einwohner		Wohnstatus einzigste Wohnung/Hauptwohnung		Wohnstatus Nebenwohnung		
		Gesamt	davon Ausländer	Gesamt	davon Ausländer	Gesamt	davon Ausländer	
		80	Gesamt	M	15.069	770	14.565	757
		W	16.015	758	15.520	749	495	9
		G	<b>31.084</b>	<b>1.528</b>	<b>30.085</b>	<b>1.506</b>	<b>999</b>	<b>22</b>



## Einwohnerstatistik Ausländer

Gesamteinwohnerzahl:

	männlich 15.069	weiblich 16.015	insgesamt 31.084
<b>Werne ohne Stockum</b>	667	634	1.301
<b>Stockum</b>	103	124	227
<b>Werne insgesamt</b>	770	758	1.528
<b>Anteil an Bevölkerung</b>	5,11%	4,73%	4,92%

Staat/Staatenschlüssel	männlich	weiblich	insgesamt	Anteil des Staates in % von der Ausländersumme
Afghanistan (423)	7	2	9	0,59
Ägypten (287)	4	2	6	0,39
Algerien (221)	2	0	2	0,13
Angola (223)	2	3	5	0,33
Armenien (422)	1	4	5	0,33
Aserbaidshan (425)	0	1	1	0,07
Australien (523)	0	1	1	0,07
Bangladesch (460)	4	0	4	0,26
Belgien (124)	3	1	4	0,26
Bolivien (326)	2	1	3	0,20
Bosnien und Herzegowina (122)	21	20	41	2,68
Brasilien (327)	3	8	11	0,72
britisch abhängige Gebiete in Asien (495)	1	0	1	0,07
Bulgarien (125)	4	3	7	0,46
Chile (332)	1	1	2	0,13
China (479)	2	4	6	0,39
Cote d Ivoire (231)	1	0	1	0,07
Dänemark (126)	2	2	4	0,26
Dominica (333)	0	1	1	0,07
Dominikanische Republik (335)	0	3	3	0,20
Eritrea (224)	3	1	4	0,26
Finnland (128)	0	2	2	0,13
Frankreich (129)	1	2	3	0,20
Georgien (430)	1	0	1	0,07
Griechenland (134)	15	10	25	1,64
Guatemala (345)	1	0	1	0,07
Guinea (261)	5	0	5	0,33
Indien (436)	7	4	11	0,72

Staat/Staatenschlüssel	männlich	weiblich	insgesamt	Anteil des Staates in % von der Ausländersumme
Indonesien (437)	0	2	2	0,13
Irak (438)	1	1	2	0,13
Iran, Islamische Republik (439)	6	5	11	0,72
Irland (135)	2	0	2	0,13
Israel (441)	1	0	1	0,07
Italien (137)	44	26	70	4,58
Japan (442)	1	3	4	0,26
Jordanien (445)	4	0	4	0,26
Jugoslawien, Bundesrepublik (138)	6	5	11	0,72
Kamerun (262)	2	1	3	0,20
Kanada (348)	0	1	1	0,07
Kasachstan (444)	7	6	13	0,85
Kenia (243)	0	1	1	0,07
Kirgisistan (450)	2	0	2	0,13
Kolumbien (349)	0	2	2	0,13
Kongo, Republik (245)	0	1	1	0,07
Kosovo (150)	4	4	8	0,52
Kroatien (130)	11	13	24	1,57
Kuba (351)	1	0	1	0,07
Lettland (139)	0	1	1	0,07
Libanon (451)	6	6	12	0,79
Liberia (247)	2	2	4	0,26
Malaysia (482)	0	1	1	0,07
Marokko (252)	6	9	15	0,98
Mazedonien (144)	0	4	4	0,26
Mexiko (353)	3	3	6	0,39
Nepal (458)	1	0	1	0,07
Niederlande (148)	22	12	34	2,23
Nigeria (232)	3	0	3	0,20
Norwegen (149)	1	1	2	0,13
ohne Angabe (999)	1	0	1	0,07
Österreich (151)	5	6	11	0,72
Pakistan (461)	4	1	5	0,33
Philippinen (462)	1	3	4	0,26
Polen (152)	52	79	131	8,57
Portugal (153)	9	4	13	0,85
Ruanda (265)	1	0	1	0,07
Rumänien (154)	10	12	22	1,44
Russische Föderation (160)	22	28	50	3,27
Schweden (157)	0	2	2	0,13
Schweiz (158)	0	3	3	0,20
Serbien (170)	5	6	11	0,72
Serbien (einschließlich Kosovo) (133)	38	30	68	4,45
Serbien und Montenegro (132)	7	4	11	0,72

Staat/Staatenschlüssel	männlich	weiblich	insgesamt	Anteil des Staates in % von der Ausländersumme
Slowakei (155)	0	1	1	0,07
Slowenien (131)	2	3	5	0,33
Spanien (161)	6	6	12	0,79
Sri Lanka (431)	10	10	20	1,31
Südafrika (263)	0	2	2	0,13
Syrien, Arabische Republik (475)	9	6	15	0,98
Tadschikistan (470)	1	2	3	0,20
Taiwan (465)	0	1	1	0,07
Thailand (476)	1	21	22	1,44
Tschechische Republik (164)	2	4	6	0,39
Tunesien (285)	5	7	12	0,79
Türkei (163)	296	286	582	38,09
Uganda (286)	0	1	1	0,07
Ukraine (166)	2	5	7	0,46
unbekannt (998)	6	6	12	0,79
Ungarn (165)	8	4	12	0,79
unzutreffend (997)	2	6	8	0,52
Usbekistan (477)	1	2	3	0,20
Vereinigte Staaten/USA (368)	7	8	15	0,98
Vereinigtes Königreich (168)	26	6	32	2,09
Vietnam (432)	2	5	7	0,46
Weißrussland (169)	0	2	2	0,13
<b>insgesamt</b>	<b>770</b>	<b>758</b>	<b>1.528</b>	<b>100,00</b>