

STATISTISCHE ÜBERSICHT

über die Einwohnerzahlen der Stadt Werne

nach dem Stande vom

31.12.2014

Der Bürgermeister der Stadt Werne

- Allgemeine Angelegenheiten -

Die Stadt Werne nutzt im Aufgabenbereich „Einwohnerwesen“ seit dem Jahre 1978 die Datenverarbeitung. Dieses Hilfsmittel ermöglicht umfassende statistische Auswertungen über den Bevölkerungsstand. Die Auswertungen werden jährlich nach dem Stand vom 31. Dezember in einem Heft dargestellt.

In die Auswertung werden alle Einwohner einbezogen, unabhängig davon, ob sie mit der Hauptwohnung oder einer Nebenwohnung gemeldet sind.

Auf Landesebene werden vom Landesbetrieb "Information und Technik Nordrhein-Westfalen" (IT.NRW), dem ehemaligen Landesamt für Datenverarbeitung und Statistik, ebenfalls die Einwohnerzahlen aller Städte und Gemeinden ermittelt. Es handelt sich um eine Fortschreibung der festgestellten Einwohnerzahlen nach dem im Jahr 2011 durchgeführten mathematisch statistischen Zensus. Die Zahlen des Landesbetriebes enthalten **nicht** die Einwohner, die mit einer Nebenwohnung gemeldet sind.

Bevölkerungsbewegungen in der Stadt Werne seit 1974

Jahr	Gebiet	Bevölkerungsstand zum Jahresbeginn (01.01.)		Zuzüge		Wegzüge		Geburten		Sterbefälle		Bevölkerungsstand zum Jahresende (31.12.)		
		insges.	darunter Ausl.	insges.	darunter Ausl.	inges.	darunter Ausl.	insges.	darunter Ausl.	inges.	darunter Ausl.	insges.	darunter Ausl.	
1	2	3	4	5	6	7	8	9	10	11	12	13	14	
1974	Werne ohne Stockum	22.198	912	1.247	354	1.157	357	262	19	243	-	22.307	928	+
	Stockum	<u>4.132</u>	<u>76</u>	<u>314</u>	<u>55</u>	<u>280</u>	<u>64</u>	<u>42</u>	<u>1</u>	<u>30</u>	<u>1</u>	<u>4.188</u>	<u>71</u>	*
	insgesamt	26.330	988	1.561	409	1.437	421	304	20	273	1	26.495	999	
1975	Werne ohne Stockum	22.307	928									22.197	944	
	Stockum	<u>4.188</u>	<u>71</u>									<u>4.155</u>	<u>45</u>	*
	insgesamt	26.495	999	1.054	310	1.206	366	292	34	267	1	26.352	989	+
1976	Werne ohne Stockum	22.197	944									22.339	888	
	Stockum	<u>4.155</u>	<u>45</u>									<u>4.170</u>	<u>35</u>	*
	insgesamt	26.352	989	1.107	167	987	258	298	30	261	5	26.509	923	+
1977	Werne ohne Stockum	22.339	888									22.383	708	
	Stockum	<u>4.170</u>	<u>35</u>									<u>4.137</u>	<u>49</u>	*
	insgesamt	26.509	923	1.157	134	1.002	314	295	15	259	1	26.700	757	+
1978	Werne ohne Stockum	22.383	708									22.625	732	
	Stockum	<u>4.317</u>	<u>49</u>									<u>4.415</u>	<u>85</u>	
	insgesamt	26.700	757	1.200	163	862	130	244	18	252	-	27.040	817	++
1979	Werne ohne Stockum	22.625	732									22.838	785	
	Stockum	<u>4.415</u>	<u>85</u>									<u>4.374</u>	<u>79</u>	
	insgesamt	27.040	817	1.150	215	904	155	299	17	248	1	27.212	864	++
1980	Werne ohne Stockum	22.838	785									23.320	881	
	Stockum	<u>4.374</u>	<u>79</u>									<u>4.448</u>	<u>104</u>	
	insgesamt	27.212	864	1.425	277	821	156	311	6	267	2	27.768	985	++
1981	Werne ohne Stockum	23.320	881									23.577	915	
	Stockum	<u>4.448</u>	<u>104</u>									<u>4.545</u>	<u>119</u>	
	insgesamt	27.768	985	1.418	222	958	174	316	13	298	-	28.122	1.034	++
1982	Werne ohne Stockum	23.577	915									23.985	906	
	Stockum	<u>4.545</u>	<u>119</u>									<u>4.608</u>	<u>140</u>	
	insgesamt	28.122	1.034	1.645	210	1.072	196	280	13	350	1	28.593	1.046	++
1983	Werne ohne Stockum	23.985	906									24.303	822	
	Stockum	<u>4.608</u>	<u>140</u>									<u>4.564</u>	<u>140</u>	
	insgesamt	28.593	1.046	1.561	195	1.163	255	281	10	331	-	28.867	962	++
1984	Werne ohne Stockum	24.303	822									24.421	757	
	Stockum	<u>4.564</u>	<u>140</u>									<u>4.508</u>	<u>140</u>	
	insgesamt	28.867	962	1.388	235	1.258	306	275	11	314	1	28.929	897	++

Bevölkerungsbewegungen in der Stadt Werne seit 1974

Jahr	Gebiet	Bevölkerungsstand zum Jahresbeginn (01.01.)		Zuzüge		Wegzüge		Geburten		Sterbefälle		Bevölkerungsstand zum Jahresende (31.12.)	
		inges.	darunter Ausl.	inges.	darunter Ausl.	inges.	darunter Ausl.	inges.	darunter Ausl.	inges.	darunter Ausl.	inges.	darunter Ausl.
1	2	3	4	5	6	7	8	9	10	11	12	13	14
1985	Werne ohne Stockum	24.421	757									24.654	823
	Stockum	<u>4.508</u>	<u>140</u>									<u>4.475</u>	<u>156</u>
	insgesamt	29.929	897	1.378	292	1.092	189	275	15	305	2	29.129	979
1986	Werne ohne Stockum	24.654	823									24.896	862
	Stockum	<u>4.475</u>	<u>156</u>									<u>4.458</u>	<u>166</u>
	insgesamt	29.129	979	1.332	214	1.015	172	326	17	335	1	29.354	1.028
1987	Werne ohne Stockum	24.896	862									25.125	919
	Stockum	<u>4.458</u>	<u>166</u>									<u>4.461</u>	<u>226</u>
	insgesamt	29.354	1.028	1.420	273	1.063	157	288	8	380	3	29.586	1.145
1988	Werne ohne Stockum	25.125	919	**								25.405	1.081
	Stockum	<u>4.461</u>	<u>226</u>									<u>4.483</u>	<u>211</u>
	insgesamt	29.586	1.145	1.464	399	1.070	236	342	9	416	3	29.888	1.292
1989	Werne ohne Stockum	25.405	1.081	**								25.794	1.260
	Stockum	<u>4.483</u>	<u>211</u>									<u>4.549</u>	<u>249</u>
	insgesamt	29.888	1.292	1.823	670	1.328	351	317	15	386	-	30.343	1.509
1990	Werne ohne Stockum	25.794	1.260	**								26.189	1.273
	Stockum	<u>4.549</u>	<u>249</u>									<u>4.638</u>	<u>249</u>
	insgesamt	30.343	1.509	1.894	889	1.403	445	350	28	408	-	30.827	1.522
1991	Werne ohne Stockum	26.189	1.273	**								26.455	1.269
	Stockum	<u>4.638</u>	<u>249</u>									<u>4.719</u>	<u>228</u>
	insgesamt	30.827	1.522	1.622	449	1.232	357	347	26	390	2	31.174	1.497
1992	Werne ohne Stockum	26.455	1.269									26.719	1.415
	Stockum	<u>4.719</u>	<u>228</u>									<u>4.745</u>	<u>221</u>
	insgesamt	31.174	1.497	1.176	387	948	260	299	22	384	2	31.464	1.636
1993	Werne ohne Stockum	26.719	1.415									26.674	1.519
	Stockum	<u>4.747</u>	<u>221</u>									<u>4.701</u>	<u>236</u>
	insgesamt	31.464	1.636	1.656	414	1.674	329	330	34	401	-	31.375	1.755
1994	Werne ohne Stockum	26.674	1.519									26.786	1.529
	Stockum	<u>4.701</u>	<u>236</u>									<u>4.697</u>	<u>246</u>
	insgesamt	31.375	1.755	1.561	305	1.377	311	307	26	383	-	31.483	1.775
1995	Werne ohne Stockum	26.786	1.529									26.993	1.558
	Stockum	<u>4.697</u>	<u>246</u>									<u>4.745</u>	<u>256</u>
	insgesamt	31.483	1.775	1.498	230	1.224	229	340	39	359	1	31.738	1.814

Bevölkerungsbewegungen in der Stadt Werne seit 1974

Jahr	Gebiet	Bevölkerungsstand zum Jahresbeginn (01.01.)		Zuzüge		Wegzüge		Geburten		Sterbefälle		Bevölkerungsstand zum Jahresende (31.12.)	
		insges.	darunter Ausl.	insges.	darunter Ausl.	inges.	darunter Ausl.	insges.	darunter Ausl.	insges.	darunter Ausl.	insges.	darunter Ausl.
1	2	3	4	5	6	7	8	9	10	11	12	13	14
1996	Werne ohne Stockum	26.993	1.558									27.187	1.493
	Stockum	<u>4.745</u>	<u>256</u>									<u>4.710</u>	<u>255</u>
	insgesamt	31.738	1.814	1.526	194	1.323	288	345	29	389	1	31.897	1.748
1997	Werne ohne Stockum	27.187	1.493									27.436	1.534
	Stockum	<u>4.710</u>	<u>255</u>									<u>4.732</u>	<u>257</u>
	insgesamt	31.897	1.748	1.465	186	1.171	172	315	29	338	-	32.168	1.791
1998	Werne ohne Stockum	27.436	1.534									27.457	1.485
	Stockum	<u>4.732</u>	<u>257</u>									<u>4.807</u>	<u>273</u>
	insgesamt	32.168	1.791	1.254	159	1.108	219	289	33	339	6	32.264	1.758
1999	Werne ohne Stockum	27.457	1.485									27.408	1.482
	Stockum	<u>4.807</u>	<u>273</u>									<u>4.738</u>	<u>263</u>
	insgesamt	32.264	1.758	1.327	123	1.362	155	331	23	414	4	32.146	1.745
2000	Werne ohne Stockum	27.408	1.482									27.512	1.426
	Stockum	<u>4.738</u>	<u>263</u>									<u>4.797</u>	<u>255</u>
	insgesamt	32.146	1.745	1.368	239	1.173	308	302	8	334	3	32.309	1.681
2001	Werne ohne Stockum	27.512	1.426									27.536	1.386
	Stockum	<u>4.797</u>	<u>255</u>									<u>4.827</u>	<u>246</u>
	insgesamt	32.309	1.681	1.312	135	1.198	197	283	13	343	-	32.363	1.632
2002	Werne ohne Stockum	27.536	1.386									27.712	1.418
	Stockum	<u>4.827</u>	<u>246</u>									<u>4.816</u>	<u>256</u>
	insgesamt	32.363	1.632	1.367	165	1.166	134	268	13	304	2	32.528	1.674
2003	Werne ohne Stockum	27.712	1.418									27.767	1.386
	Stockum	<u>4.816</u>	<u>256</u>									<u>4.760</u>	<u>230</u>
	insgesamt	32.528	1.674	1.247	57	1.169	114	277	4	356	5	32.527	1.616
2004	Werne ohne Stockum	27.767	1.386									27.173	1.343
	Stockum	<u>4.760</u>	<u>230</u>			***						<u>4.627</u>	<u>208</u>
	insgesamt	32.527	1.616	1.360	162	1.969	226	248	4	366	5	31.800	1.551
2005	Werne ohne Stockum	27.173	1.343									27.172	1.339
	Stockum	<u>4.627</u>	<u>208</u>									<u>4.722</u>	<u>214</u>
	insgesamt	31.800	1.551	1.292	146	1.110	145	243	2	331	1	31.894	1.553
2006	Werne ohne Stockum	27.172	1.339									27.059	1.305
	Stockum	<u>4.722</u>	<u>214</u>									<u>4.717</u>	<u>213</u>
	insgesamt	31.894	1.553	1.159	106	1.115	140	200	2	362	3	31.776	1.518

Bevölkerungsbewegungen in der Stadt Werne seit 1974

Jahr	Gebiet	Bevölkerungsstand zum Jahresbeginn (01.01.)		Zuzüge		Wegzüge		Geburten		Sterbefälle		Bevölkerungsstand zum Jahresende (31.12.)	
		insges.	darunter Ausl.	insges.	darunter Ausl.	inges.	darunter Ausl.	insges.	darunter Ausl.	insges.	darunter Ausl.	insges.	darunter Ausl.
1	2	3	4	5	6	7	8	9	10	11	12	13	14
2007	Werne ohne Stockum	27.059	1.305									27.060	1.320
	Stockum	<u>4.717</u>	<u>213</u>									<u>4.774</u>	<u>219</u>
	insgesamt	31.776	1.518	1.141	128	964	113	195	6	314	-	31.834	1.539
2008	Werne ohne Stockum	27.060	1.320									26.879	1.274
	Stockum	<u>4.774</u>	<u>219</u>									<u>4.807</u>	<u>245</u>
	insgesamt	31.834	1.539	1.112	98	1.088	117	225	4	397	5	31.686	1.519
2009	Werne ohne Stockum	26.879	1.274									26.540	1.226
	Stockum	<u>4.807</u>	<u>245</u>									<u>4.784</u>	<u>250</u>
	insgesamt	31.686	1.519	934	67	1.116	111	198	2	378	1	31.324	1.476
2010	Werne ohne Stockum	26.540	1.226									26.525	1.217
	Stockum	<u>4.784</u>	<u>250</u>									<u>4.730</u>	<u>240</u>
	insgesamt	31.324	1.476	1.147	83	1.087	104	207	6	336	4	31.255	1.457
2011	Werne ohne Stockum	26.525	1.217									26.507	1.261
	Stockum	<u>4.730</u>	<u>240</u>									<u>4.687</u>	<u>244</u>
	insgesamt	31.255	1.457	1.277	174	1.153	129	189	7	374	4	31.194	1.505
2012	Werne ohne Stockum	26.507	1.261									26.529	1.275
	Stockum	<u>4.687</u>	<u>244</u>									<u>4.680</u>	<u>226</u>
	insgesamt	31.194	1.505	1.349	184	1.138	183	194	2	390	7	31.209	1.501
2013	Werne ohne Stockum	26.529	1.275									26.433	1.301
	Stockum	<u>4.680</u>	<u>226</u>									<u>4.651</u>	<u>227</u>
	insgesamt	31.209	1.501	1.203	188	1.154	161	215	6	389	6	31.084	1.528
2014	Werne ohne Stockum	26.433	1.301									26.270	1.595
	Stockum	<u>4.651</u>	<u>227</u>									<u>4.655</u>	<u>208</u>
	insgesamt	31.084	1.528	1.631	547	1.218	283	232	14	354	3	31.375	1.803

Quelle:

- + Buch über die Fortschreibung der Bevölkerungsbewegung des Bürgerbüros Werne
- * Auskunft der Bezirksverwaltungsstelle Stockum

Zu- und Wegzüge, Geburten und Sterbefälle sind aus dem Buch über die Fortschreibung der Bevölkerungsbewegung der Abteilung I.3 - Bürgerbüro - entnommen worden. Der Bevölkerungsstand entspricht den Auswertungsergebnissen der Datenverarbeitung

++

Hinweis:

- ** Die Zuzugszahlen enthalten zahlreiche Aussiedler, die zum Zeitpunkt des Zuzugs nicht die deutsche Staatsangehörigkeit besaßen. Im Verlaufe ihres Aufenthaltes ist dann in der Regel die deutsche Staatsangehörigkeit anerkannt worden.

*** Im Jahr 2004 erfolgte eine Bereinigung des Melderegisters. Dabei wurden nicht mehr genutzte Nebenwohnungen aus dem Melderegister entfernt.

Zahl der Einwohner in der Stadt Werne am 31. Dezember 2014

1. Einwohnerzahlen nach der Auswertung durch den Aufgabenbereich Datenverarbeitung der Stadt Werne; Stichtag: 31.12.2014

Gebiet	Einwohner insgesamt	männlich		weiblich	
			in %		in %
Werne ohne Stockum	26.720	12.967	48,45	13.753	51,55
Stockum	4.655	2.249	48,61	2.406	51,39
Werne insgesamt	31.375	15.216	48,48	16.159	51,52

2. Zahl der Einwohner nach der Fortschreibung des Landesamtes Information und Technik Nordrhein-Westfalen; Stichtag: 31.12.2013

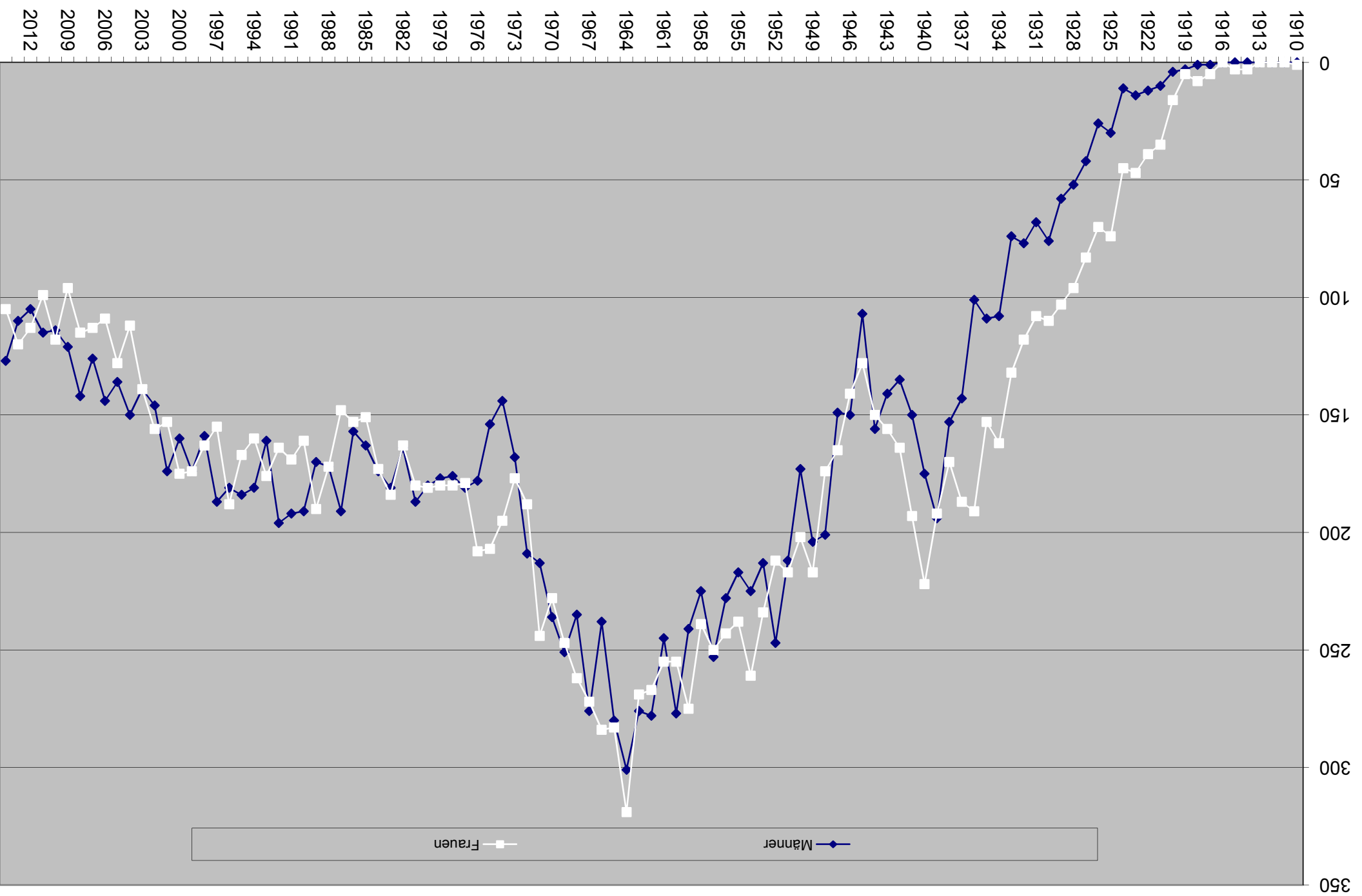
männlich: 14.202
weiblich: 15.246
insgesamt: 29.448 Einwohner

**Altersaufbau der Bevölkerung der Stadt Werne nach dem Stande vom
31. Dezember 2014**

Geburts- jahr	Einwohner								
	Werne ohne Stockum			Stockum			Werne insgesamt		
	männlich	weiblich	insgesamt	männlich	weiblich	Insgesamt	männlich	weiblich	insgesamt
1910	0	0	0	0	1	1	0	1	1
1911	0	0	0	0	0	0	0	0	0
1912	0	0	0	0	0	0	0	0	0
1913	0	0	0	0	0	0	0	0	0
1914	0	3	3	0	0	0	0	3	3
1915	0	2	2	0	1	1	0	3	3
1916	0	0	0	0	0	0	0	0	0
1917	1	5	6	0	0	0	1	5	6
1918	1	7	8	0	1	1	1	8	9
1919	2	5	7	1	0	1	3	5	8
1920	4	11	15	0	5	5	4	16	20
1921	7	33	40	3	2	5	10	35	45
1922	10	37	47	2	2	4	12	39	51
1923	11	41	52	3	6	9	14	47	61
1924	9	42	51	2	3	5	11	45	56
1925	24	62	86	6	12	18	30	74	104
1926	21	61	82	5	9	14	26	70	96
1927	37	71	108	5	12	17	42	83	125
1928	45	84	129	7	12	19	52	96	148
1929	47	92	139	11	11	22	58	103	161
1930	61	95	156	15	15	30	76	110	186
1931	57	96	153	11	12	23	68	108	176
1932	60	98	158	17	20	37	77	118	195
1933	66	112	178	8	20	28	74	132	206
1934	90	137	227	18	25	43	108	162	270
1935	92	124	216	17	29	46	109	153	262
1936	85	162	247	16	29	45	101	191	292
1937	120	149	269	23	38	61	143	187	330
1938	137	143	280	16	27	43	153	170	323
1939	167	160	327	27	32	59	194	192	386
1940	151	185	336	24	37	61	175	222	397
1941	124	172	296	26	21	47	150	193	343
1942	110	136	246	25	28	53	135	164	299
1943	123	134	257	18	22	40	141	156	297
1944	138	136	274	18	14	32	156	150	306
1945	89	108	197	18	20	38	107	128	235
1946	132	122	254	18	19	37	150	141	291
1947	134	141	275	15	24	39	149	165	314
1948	174	159	333	27	15	42	201	174	375
1949	175	192	367	29	25	54	204	217	421
1950	152	171	323	21	31	52	173	202	375
1951	180	196	376	32	21	53	212	217	429
1952	224	177	401	23	35	58	247	212	459
1953	180	201	381	33	33	66	213	234	447
1954	194	224	418	31	37	68	225	261	486

Geburts- jahr	Einwohner								
	Werne ohne Stockum			Stockum			Werne insgesamt		
	männlich	weiblich	insgesamt	männlich	weiblich	Insgesamt	männlich	weiblich	insgesamt
1955	191	214	405	26	24	50	217	238	455
1956	197	215	412	31	28	59	228	243	471
1957	221	212	433	32	38	70	253	250	503
1958	190	210	400	35	29	64	225	239	464
1959	203	240	443	38	35	73	241	275	516
1960	236	224	460	41	31	72	277	255	532
1961	207	213	420	38	42	80	245	255	500
1962	233	233	466	45	34	79	278	267	545
1963	236	231	467	40	38	78	276	269	545
1964	242	274	516	59	45	104	301	319	620
1965	247	230	477	33	53	86	280	283	563
1966	206	234	440	32	50	82	238	284	522
1967	221	230	451	55	42	97	276	272	548
1968	189	227	416	46	35	81	235	262	497
1969	214	212	426	37	35	72	251	247	498
1970	203	194	397	33	34	67	236	228	464
1971	177	218	395	36	26	62	213	244	457
1972	180	160	340	29	28	57	209	188	397
1973	151	153	304	17	24	41	168	177	345
1974	118	165	283	26	30	56	144	195	339
1975	132	179	311	22	28	50	154	207	361
1976	156	176	332	22	32	54	178	208	386
1977	156	157	313	25	22	47	181	179	360
1978	151	154	305	25	26	51	176	180	356
1979	149	151	300	28	29	57	177	180	357
1980	139	155	294	41	26	67	180	181	361
1981	158	145	303	29	35	64	187	180	367
1982	142	140	282	22	23	45	164	163	327
1983	158	157	315	23	27	50	181	184	365
1984	143	139	282	31	34	65	174	173	347
1985	139	132	271	24	19	43	163	151	314
1986	145	128	273	12	25	37	157	153	310
1987	167	126	293	24	22	46	191	148	339
1988	147	144	291	25	28	53	172	172	344
1989	147	159	306	23	31	54	170	190	360
1990	163	135	298	28	26	54	191	161	352
1991	169	147	316	23	22	45	192	169	361
1992	163	143	306	33	21	54	196	164	360
1993	141	154	295	20	22	42	161	176	337
1994	145	133	278	36	27	63	181	160	341
1995	163	133	296	21	34	55	184	167	351
1996	151	160	311	30	28	58	181	188	369
1997	170	140	310	17	15	32	187	155	342
1998	139	139	278	20	24	44	159	163	322
1999	145	139	284	29	35	64	174	174	348
2000	138	146	284	22	29	51	160	175	335
2001	148	132	280	26	21	47	174	153	327
2002	124	128	252	22	28	50	146	156	302
2003	124	111	235	15	28	43	139	139	278
2004	131	91	222	19	21	40	150	112	262
2005	111	106	217	25	22	47	136	128	264
2006	120	92	212	24	17	41	144	109	253
2007	111	92	203	15	21	36	126	113	239

Geburts- jahr	Einwohner								
	Werne ohne Stockum			Stockum			Werne insgesamt		
	männlich	weiblich	insgesamt	männlich	weiblich	Insgesamt	männlich	weiblich	insgesamt
2008	113	82	195	29	33	62	142	115	257
2009	96	78	174	25	18	43	121	96	217
2010	91	96	187	23	22	45	114	118	232
2011	94	73	167	21	26	47	115	99	214
2012	94	101	195	11	12	23	105	113	218
2013	90	97	187	20	23	43	110	120	230
2014	108	88	196	19	17	36	127	105	232
insges.:	12.967	13.753	26.720	2.249	2.406	4.655	15.216	16.159	31.375



Einwohnerstatistik - Verteilung Haupt-/Nebenwohnung

Gemeinde		Gemeldete Einwohner		Wohnstatus einzigste Wohnung/Hauptwohnung		Wohnstatus Nebenwohnung		
		Gesamt	davon Ausländer	Gesamt	davon Ausländer	Gesamt	davon Ausländer	
		80	Gesamt	M	15.216	915	14.706	902
		W	16.159	888	15.650	881	509	7
		G	31.375	1.803	30.356	1.783	1.019	20

Einwohnerstatistik Ausländer

Gesamteinwohnerzahl:

	männlich 15.216	weiblich 16.159	insgesamt 31.375
Werne ohne Stockum	822	773	1.595
Stockum	93	115	208
Werne insgesamt	915	888	1.803
Anteil an Bevölkerung	6,01%	5,50%	5,75%

Staat/Staatenschlüssel	männlich	weiblich	insgesamt	Anteil des Staates in % von der Ausländersumme
Afghanistan (423)	9	4	13	0,72
Ägypten (287)	8	4	12	0,67
Albanien (121)	2	0	2	0,11
Algerien (221)	9	0	9	0,50
Angola (223)	2	3	5	0,28
Armenien (422)	1	4	5	0,28
Australien (523)	0	1	1	0,06
Bahamas (324)	1	0	1	0,06
Bangladesch (460)	5	0	5	0,28
Belgien (124)	3	1	4	0,22
Bolivien (326)	2	0	2	0,11
Bosnien und Herzegowina (122)	24	20	44	2,44
Brasilien (327)	3	7	10	0,55
britisch abhängige Gebiete in Asien (495)	1	0	1	0,06
Bulgarien (125)	4	5	9	0,50
Chile (332)	1	1	2	0,11
China (479)	1	5	6	0,33
Cote d Ivoire (231)	0	1	1	0,06
Dänemark (126)	1	1	2	0,11
Dominikanische Republik (335)	0	4	4	0,22
Eritrea (224)	3	0	3	0,17
Finnland (128)	0	2	2	0,11
Frankreich (129)	4	2	6	0,33
Georgien (430)	4	0	4	0,22
Ghana (238)	2	0	2	0,11
Griechenland (134)	16	8	24	1,33
Guatemala (345)	1	0	1	0,06
Guinea (261)	6	1	7	0,39

Staat/Staatenschlüssel	männlich	weiblich	insgesamt	Anteil des Staates in % von der Ausländersumme
Indien (436)	15	8	23	1,28
Indonesien (437)	0	2	2	0,11
Irak (438)	3	3	6	0,33
Iran, Islamische Republik (439)	5	3	8	0,44
Irland (135)	2	0	2	0,11
Israel (441)	1	0	1	0,06
Italien (137)	46	27	73	4,05
Japan (442)	1	4	5	0,28
Jordanien (445)	2	1	3	0,17
Jugoslawien (Gesamtjugoslawien) (120)	1	0	1	0,06
Jugoslawien, Bundesrepublik (138)	5	5	10	0,55
Kamerun (262)	2	1	3	0,17
Kanada (348)	0	1	1	0,06
Kasachstan (444)	6	6	12	0,67
Kenia (243)	0	1	1	0,06
Kirgisistan (450)	2	0	2	0,11
Kolumbien (349)	0	1	1	0,06
Kosovo (150)	6	6	12	0,67
Kroatien (130)	10	11	21	1,16
Kuba (351)	1	0	1	0,06
Lettland (139)	0	1	1	0,06
Libanon (451)	9	7	16	0,89
Liberia (247)	2	2	4	0,22
Malaysia (482)	0	1	1	0,06
Marokko (252)	8	8	16	0,89
Mazedonien (144)	4	3	7	0,39
Mexiko (353)	3	4	7	0,39
Mongolei (457)	2	0	2	0,11
Nepal (458)	1	0	1	0,06
Niederlande (148)	25	13	38	2,11
Nigeria (232)	5	5	10	0,55
Norwegen (149)	1	1	2	0,11
Österreich (151)	7	6	13	0,72
Pakistan (461)	4	1	5	0,28
Philippinen (462)	1	3	4	0,22
Polen (152)	59	92	151	8,37
Portugal (153)	6	4	10	0,55
Ruanda (265)	1	0	1	0,06
Rumänien (154)	105	106	211	11,70
Russische Föderation (160)	22	33	55	3,05
Schweden (157)	0	2	2	0,11
Schweiz (158)	0	4	4	0,22
Serbien (170)	5	5	10	0,55
Serbien (einschließlich Kosovo) (133)	36	27	63	3,49

Staat/Staatenschlüssel	männlich	weiblich	insgesamt	Anteil des Staates in % von der Ausländersumme
Serbien und Montenegro (132)	7	4	11	0,61
Slowakei (155)	0	1	1	0,06
Slowenien (131)	3	3	6	0,33
Somalia (273)	0	1	1	0,06
Spanien (161)	4	8	12	0,67
Sri Lanka (431)	9	8	17	0,94
Südafrika (263)	0	2	2	0,11
Syrien, Arabische Republik (475)	20	12	32	1,77
Tadschikistan (470)	1	1	2	0,11
Taiwan (465)	0	1	1	0,06
Thailand (476)	1	24	25	1,39
Tschechische Republik (164)	2	3	5	0,28
Tunesien (285)	6	8	14	0,78
Türkei (163)	286	281	567	31,45
Uganda (286)	0	1	1	0,06
Ukraine (166)	4	6	10	0,55
unbekannt (998)	6	8	14	0,78
Ungarn (165)	6	5	11	0,61
unzutreffend (997)	2	5	7	0,39
Usbekistan (477)	1	2	3	0,17
Vereinigte Staaten/USA (368)	7	8	15	0,83
Vereinigtes Königreich (168)	20	5	25	1,39
Vietnam (432)	3	7	10	0,55
Weißrussland (169)	0	2	2	0,11
insgesamt	915	888	1.803	100,00