

Unterstützung bei der Erstellung des Klimaschutzkonzeptes der Stadt Werne



Tätigkeitsverteilung im Projektteam

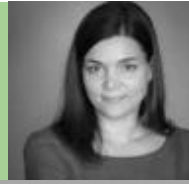
Tätigkeitsverteilung im Projektteam

Sabine Lohoff



Projektleiterin
Themenfeld Klimaschutz
Akteursbeteiligung

Vera Bartolović



Themenfeld Klimaanpassung
Akteursbeteiligung

Dr. Ulrich
Eimer



Themenfeld Klimaanpassung
Akteursbeteiligung

Kim Wrede



Interne Projektkoordination,
Maßnahmenentwicklung

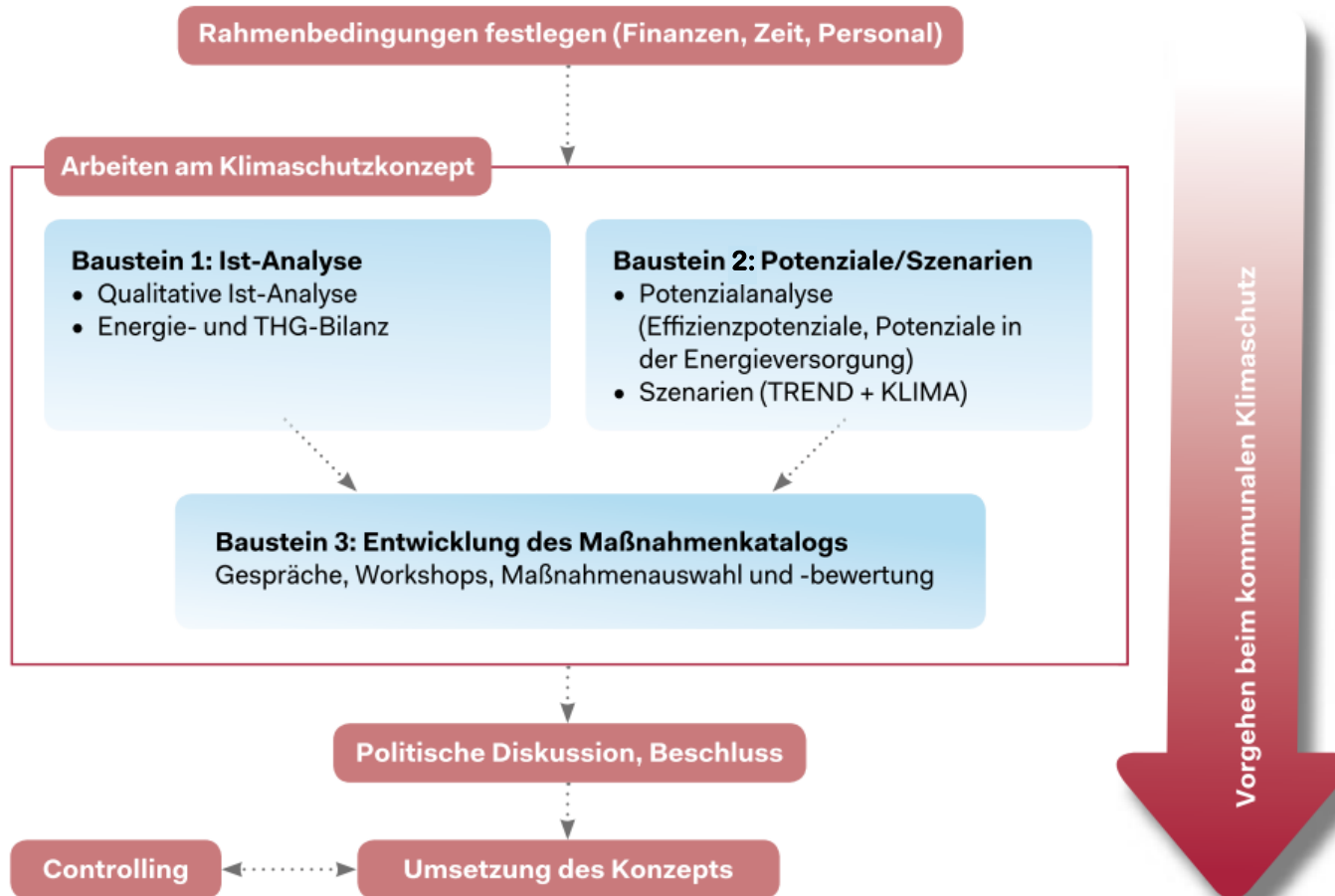
Sean Wright



Energie- &
THG-Bilanz, Potenzialanalyse,
Szenarien



Aktueller Stand Klimaschutzkonzept

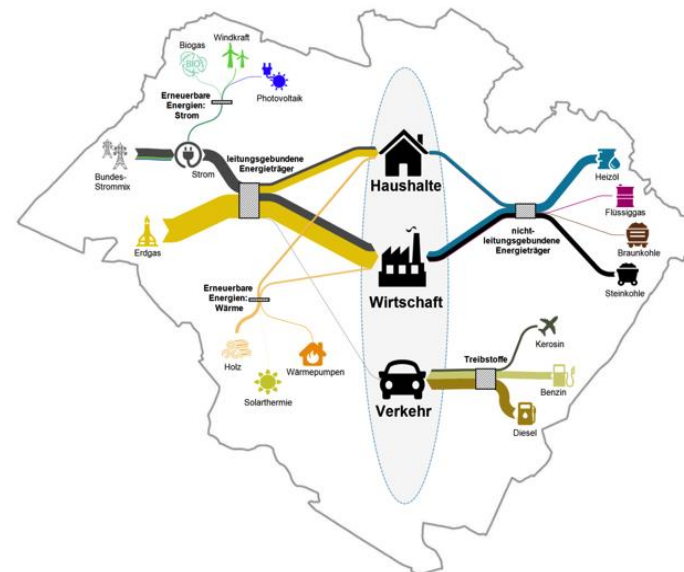


Quelle: SK:KK (2018): Praxisleitfaden Klimaschutz in Kommunen, S. 180



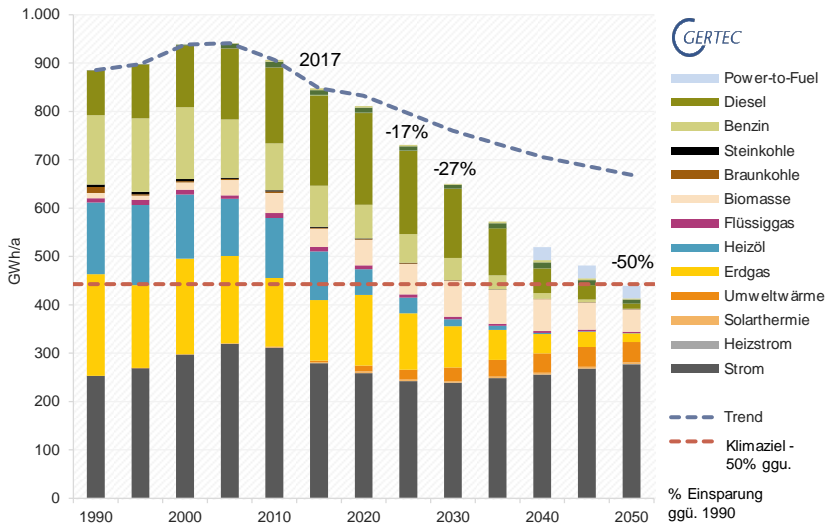
Energie- und Treibhausgasbilanz für 2018

- **Die Bilanz zeigt auf:**
 - Welche Sektoren auf dem Gebiet von Werne besonders energie- und emissionsintensiv sind
 - Welche Bedeutung die unterschiedlichen Energieträger haben

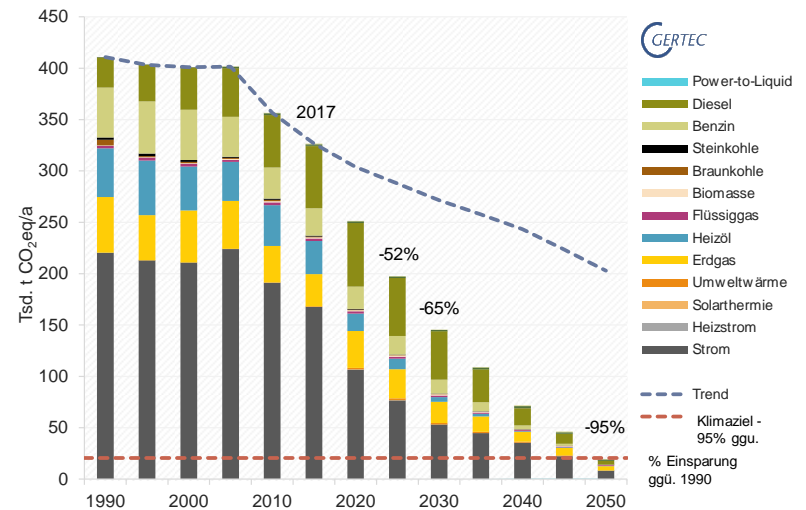


Potenzialanalyse und Szenarien

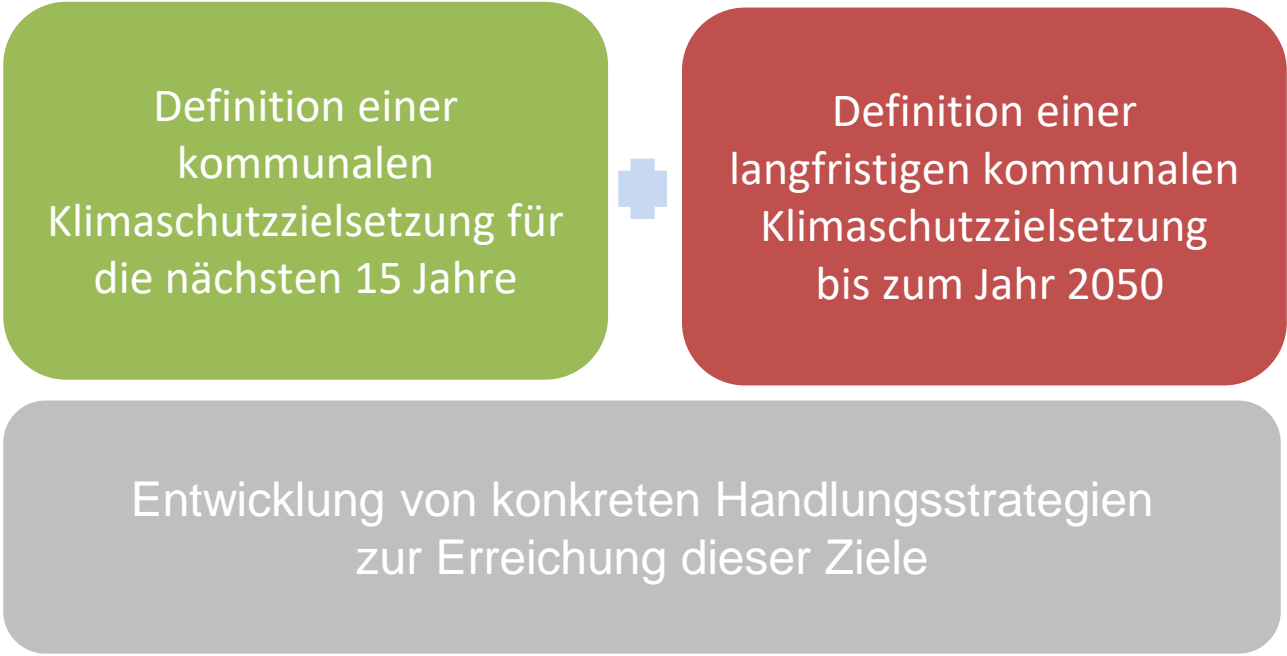
Beispielhafte Entwicklung Endenergieverbrauch



Beispielhafte Entwicklung Treibhausgasemissionen



Beratung bei der Entwicklung einer kommunalen Zielsetzung



Unterstützung bei der Akteursbeteiligung

SG Klimaschutzkonzept (Verwaltung + Büros) mit 5 Sitzungen



Beirat Klimaschutzkonzept (Verwaltung + Fraktionen + Initiativen)



Maßnahmenfelder

Im Rahmen der Workshops werden Maßnahmenideen zu diesen Handlungsfeldern erarbeitet:

- Erneuerbare Energien
- Mobilität
- IT-Infrastruktur
- Gewerbe, Dienstleistungen und Handel
- Kommunales Beschaffungswesen
- Anpassung an den Klimawandel
- Straßenbeleuchtung
- Private Haushalte
- Eigene Liegenschaften



Beispiel: Handlungsfeld mit Maßnahmen

Handlungsfeld 5: Erneuerbare Energien	
5.1	Erarbeitung von Handlungsempfehlungen für den wirtschaftlichen Weiterbetrieb von EEG-Altanlagen
5.2	Umsetzung gezielter Quartierskampagnen für den Ausbau erneuerbarer Energien
5.3	Erarbeitung einer PV- und Solarthermie-Ausbaustrategie
5.4	Erarbeitung von Handlungsoptionen zum Umgang mit Denkmalschutzaufgaben bei der energetischen Sanierung und Modernisierung von Gebäuden und dem Einsatz von PV und Solarthermie
5.5	Beobachtung der rechtlichen Entwicklungen im Bereich Windenergie und Ableitung möglicher dadurch resultierender Potenziale
5.6	Umsetzung eines Pilotprojekts "Saisonale Speicher" unter städt. Beteiligung
5.7	Erarbeitung eines Handlungsleitfadens "Mieterstrom"

Tabelle 24 Übersicht der Maßnahmen des Handlungsfelds Erneuerbare Energien

Quelle: Klimaschutzkonzept der Stadt Wuppertal, S. 128

