



Werner Berufszirkel 2018

8 - 14 Uhr

Kolpingsaal Werne
Alte Münsterstraße 12

Donnerstag

8.11.

WERNE
an der Lippe



Inhalt

- 04** Wie funktioniert der Werner Berufszirkel?
- 06** Bericht einer Auszubildenden im Krankenhaus
- 08** Lehrer Marius Gregg im Interview
- 10** Aussteller und Berufsbilder
- 12** Physiotherapieschule Bergkamen
- 14** Feel-Fit-Werne
- 16** St. Christophorus-Pflege
- 18** L. Stroetmann Großverbraucher
- 20** AB Elektronik
- 22** Thermo Sensor
- 24** Böcker Maschinenwerke
- 26** Solebad Werne
- 28** Höttcke-Holz
- 30** St. Christophorus-Krankenhaus
- 32** UNIFERM
- 34** Klingele Papierwerke
- 36** RCS Entsorgungsfachbetrieb
- 38** Hotel am Kloster
- 40** Jugendhilfe Werne
- 42** Steinweg Heizungs- und Sanitärbetrieb
- 44** Kruckenbaum Garten- und Landschaftsbau
- 46** Volksbank Kamen-Werne
- 48** Stadt Werne
- 50** Kreispolizeibehörde Unna
- 52** Autocentrum Wenner
- 54** Elektro Steinkuhl
- 57** Beteiligte Schulen, Impressum



Liebe Schülerinnen und Schüler,
herzlich willkommen zum
Werner Berufszirkel 2018 !

Kleine Aufgaben aus dem Arbeitsleben erwarten euch beim Werner Berufszirkel. In 100 Minuten besucht ihr acht Stationen, an denen vielfältige Ausbildungsberufe vorgestellt werden. Mehr dazu erfahrt ihr schon jetzt auf den folgenden Seiten.

Christin Bramstedt aus Werne gefiel vor einigen Jahren die Präsentation des St. Christophorus-Krankenhauses am besten. Heute absolviert sie dort eine Ausbildung zur Operationstechnischen Assistentin – und hat uns für diese Broschüre von ihrem Traumberuf erzählt. Außerdem trafen wir Marius Gregg, Lehrer am Anne-Frank-Gymnasium, zu einem Gespräch über die Möglichkeiten der Studien- und Berufsberatung.

Die 22 Unternehmen im Kolpingsaal haben eines gemeinsam: Sie sind interessiert an euch und euren Fähigkeiten. Am Tag des Berufszirkels bleibt allerdings nur Zeit für ein erstes Kennenlernen. Habt ihr einen positiven Eindruck, möchten wir euch zu einem Anruf oder einer Mail ermutigen. Traut euch, bei den Firmen nach einem Praktikum zu fragen!

Wir wünschen euch, dass der Berufszirkel zum Start einer Erfolgsgeschichte wird.

Carolin Brautlecht
Leiterin der Wirtschaftsförderung

Christoph Schwartländer
Koordinator des Werner Berufszirkels



Wie funktioniert der Werner Berufszirkel?

Unternehmer

Beim Werner Berufszirkel bringen die Unternehmen eine für den Beruf typische, praktische Übung mit, die von den Schülern in zehn Minuten gelöst werden kann. An 23 Stationen werden vielfältige Berufsbilder und Studienmöglichkeiten vorgestellt. Die Unternehmen möchten ihre zukünftigen Nachwuchskräfte schon früh kennenlernen und erste Kontakte herstellen.

+ Schüler

Was möchtest du später werden und wie findest du einen Beruf, der dir Spaß macht? Lerne die Vielfalt an Ausbildungsmöglichkeiten und wichtige Arbeitgeber in Werne und Umgebung kennen. An jedem Stand kannst du in zehn Minuten eine vorgegebene Aufgabe lösen. Nach zehn Minuten gibt es jeweils zwei Minuten Zeit zum Wechsel der Station. Von insgesamt 23 angebotenen Ständen, kannst du somit acht Stationen in 100 Minuten besuchen. Ausprobieren und Fragen stellen ist hier ausdrücklich erwünscht! Nutze diese Chance und sei aktiv!

= Kontakt

Schüler und Unternehmen treffen aufeinander und lernen sich kennen. Ohne ein Praktikum ist es schwierig sich ein Bild vom jeweiligen Beruf zu machen. Nutze die Chance einen ersten Einblick zu bekommen. Viele Unternehmen bieten ein Praktikum oder einen Schnuppertag im Unternehmen an. Jede Menge Anregungen gibt es beim Werner Berufszirkel.

Einteilung der Schülergruppen:

Rund 450 Schüler der Marga-Spiegel-Sekundarschule, des Berufskollegs und der beiden Gymnasien ab Klasse 9 in Werne besuchen in drei Gruppen den Werner Berufszirkel im Kolpinghaus.





Im OP hat es Klick gemacht

Christin Bramstedt aus Werne war Schülerin des Anne-Frank-Gymnasiums und beschäftigte sich lange vor dem Abitur mit ihrer Zukunft. Im August 2017 begann sie eine Ausbildung zur Operationstechnischen Assistentin im St. Christophorus-Krankenhaus. Hier berichtet die 20-Jährige, wie sie ihrem Traumberuf auf die Spur gekommen ist:

Medizin hat mich schon immer interessiert. Als wir in der neunten Klasse am Werner Berufszirkel teilnahmen, lernte ich die Ausbildung im Krankenhaus näher kennen. Wir experimentierten an einem Dummy mit Geräten aus der Laparoskopie. Danach meldete ich mich für ein Tagespraktikum an, das meinen ersten positiven Eindruck bestätigte.

„Zu Beginn meiner Ausbildung hätte ich nicht gedacht, dass Arbeit so viel Spaß machen kann.“

Trotzdem absolvierte ich mein offizielles Schulpraktikum bei einer Bank, um einen gänzlich anderen Bereich auszuprobieren. Am Ende der durchaus spannenden zwei Wochen war mir klar, dass dies nur mein Plan B sein konnte.

Ich wusste genau, was ich wollte

In den Sommerferien machte ich auf der Station im St. Christophorus-Krankenhaus ein freiwilliges Praktikum und erhielt die Möglichkeit, eine Operation mitzuerleben. Das war sehr faszinierend. Also entschloss ich mich, im Herbst

noch eine Woche im OP zu verbringen. Dort hat es dann Klick gemacht. Nachdem ich mich intensiv mit dem Thema Berufswahl beschäftigt hatte, wusste ich nun genau, was ich wollte. Ich bewarb mich für Ausbildungen als Operationstechnische Assistentin. Zum Glück erhielt ich vor den Abschlussprüfungen die Zusage aus Werne und ging entspannt an mein Abitur heran. Meine Bemühungen hatten sich gelohnt.

Der Weg zur Heilung

Zu meinen Aufgaben im Krankenhaus gehört es, bei einer OP mit am Tisch zu sein und die Instrumente anzureichen. Oder ich organisiere als sogenannte Springerin im Raum diverse Dinge, die zusätzlich gebraucht werden. Oberstes Gebot ist das Wohl des Patienten, es ist Mittelpunkt der Vor- und Nachbereitung einer OP. Als Assistenten sollen wir den Ärzten stets drei Schritte voraus sein. Das klappt auch deshalb gut, weil sich das gesamte Team super versteht.

Oft werde ich von anderen gefragt: „Wie kannst du dir eine Operation ansehen, ohne dass dir übel wird?“ Noch nie habe ich dabei so etwas wie Ekel empfunden. Mich fasziniert einfach, wie der Weg zur Heilung funktioniert. Wenn ein Knie aufgeschnitten und herausgesägt wird, weil ein neues Gelenk erforderlich ist, staune ich über die modernen Operationsmethoden.



Zu Beginn meiner Ausbildung hätte ich nicht gedacht, dass Arbeit so viel Spaß machen kann. Ich wurde vom ersten Tag an ernst genommen und mag es sehr, etwas Soziales zu tun, womit ich Menschen helfe. Studieren wollte ich nie, sondern lieber direkt Geld verdienen und auf eigenen Beinen stehen. Jetzt bin ich ein bisschen unabhängiger. Und vor allem glücklich darüber, damals die für mich richtige Entscheidung getroffen zu haben.



Ideen für die Zukunft

Lehrer Marius Gregg koordiniert die Studien- und Berufsberatung am Anne-Frank-Gymnasium (AFG) in Werne. Er brennt dafür, die Schülerinnen und Schüler bei der Suche nach einem Beruf zu unterstützen.

Herr Gregg, in der achten Klasse beginnen Sie damit, die Schüler mit der Berufswelt vertraut zu machen. Wie sieht diese Vorbereitung aus?

Der erste Baustein ist die sogenannte Potenzialanalyse, bei der wir schauen, welche besonderen Stärken die Jugendlichen auszeichnen. Sind sie sich über ihr Können bewusst, lässt es sich wunderbar fördern. Dazu gehören zum Beispiel einzelne Berufsfeld-Erkundungstage.

Die Neuntklässler beim Werner Berufszirkel sind so bereits vororientiert und können sich dann ganz konkret Berufsbildern widmen.

Die Schüler nehmen am landesweiten Programm „KAoA“ („Kein Abschluss ohne Anschluss“) teil, das den Übergang Schule – Beruf erleichtert. Darüber hinaus entstehen am AFG derzeit neue Module für die Orientierung nach dem Abitur.

Welcher Effekt ergibt sich durch den Werner Berufszirkel?

Der Werner Berufszirkel passt deshalb so gut zu unserem Konzept, weil die Schülerinnen und Schüler schnell und gezielt Berufe kennenlernen. Im besten Fall wächst daraus wie damals bei Christin Bramstedt ein Kontakt mit einem anschließenden Praktikum.

Manche erkennen nach dem Besuch einer Station wiederum, dass der vorgestellte Beruf für sie gar nicht geeignet ist. Sogar das Ausschließen bestimmter Bereiche für sich selbst ist ja ein Erfolg, weil es in die Überlegungen zur Berufswahl einfließt. Bis zum Abitur bleiben vier Jahre, und mir bereitet es große Freude, die Schülerinnen und Schüler in dieser Findungsphase zu begleiten.

Welche weiteren Hilfestellungen geben Sie?

Wir bieten viele freiwillige Termine an und arbeiten dafür mit externen Partnern zusammen. Einmal im Monat gibt es im AFG zum Beispiel eine Sprechstunde mit jemandem von der Bundesagentur für Arbeit oder wir führen Bewerbungstrainings durch. Verpflichtend ist eine Veranstaltung, die sich „Wege nach dem Abitur“ nennt und unter anderem Hinweise

Marius Gregg (35)
unterrichtet seit 2011 am
Anne-Frank-Gymnasium die
Fächer Erdkunde, Biologie
und Katholische Religion.

zu Bewerbungsfristen oder ähnlichem beinhaltet. Am besten ist natürlich, wenn die Schülerinnen und Schüler intrinsisch motiviert sind. Alle sollten eine Idee davon bekommen, welche Berufsrichtung die richtige sein könnte.

Welchen Vorteil bringt eine Berufsausbildung mit sich?

Ich habe Schülerinnen und Schüler erlebt, die unheimlich gereift sind, weil sie nach der Schule erst einmal in einen praktischen Beruf gegangen sind. Manche haben im Anschluss daran ein Studium angefangen und von ihren Erfahrungen profitiert.

Warum entscheiden sich die meisten Ihrer Schülerinnen und Schüler nach dem Abitur für ein Studium?

Der klassische Weg der Abiturienten führt nach dem Abschluss tatsächlich zu einem Studium. Inzwischen ist der Arbeitsmarkt jedoch bunt und vielfältig. Vielleicht ist es sinnvoll, zunächst eine Ausbildung und dann ein Studium oder eine Kombination aus beidem zu absolvieren. Es gibt sehr viele Möglichkeiten, aber keine Pauschallösungen. Wir wollen im Laufe der Jahre gemeinsam herausfinden, was zu jedem einzelnen jungen Menschen passt.

Ausstellerplan Kolpingsaal Werne

EINGANG

1 Physiotherapie- schule Bergkamen	2 Feel-Fit- Werne	3 St. Christophorus Pflege	4 L. Stroetmann Großverbraucher			5 AB Elektronik	6 Thermo Sensor	7 Böcker Maschinen- werke
8 Solebad Werne	9 Höttcke-Holz	10 St. Christophorus Krankenhaus	11 UNIFERM	12 Klingele Papierwerke	13 RCS Entsorgungs- fachbetrieb	14 RCS Entsorgungs- fachbetrieb	15 Hotel am Kloster	
16 Jugendhilfe Werne	17 Steinweg Heizungs- und Sanitärbetrieb	18 Kruckenbaum Garten- und Landschaftsbau	19 Volksbank Kamen-Werne	20 Stadt Werne	21 Kreispolizei- behörde Unna	22 Autocentrum Wenner	23 Elektro Steinkuhl	

So geht's:

Zeig dich von deiner besten
Seite und hinterlasse einen
guten, positiven Eindruck!

Beachte die folgenden
Regeln:

**Kappe
absetzen!**



**Tasche und
Rucksack
abgeben!**



**Handy
ausschalten!**



**Kaugummi
rausnehmen!**



22 Aussteller an 23 Stationen, vielfältige Berufsbilder und Studienmöglichkeiten

Stand	Aussteller	Berufsbilder
1	Physiotherapieschule Bergkamen	Physiotherapeut/in
2	Feel-Fit-Werne	Fitnesskaufmann/-frau u. a.
3	St. Christophorus-Pflege	Gesundheits- und Altenpfleger/in
4	L. Stroetmann Großverbraucher	Fachlagerist/in, Berufskraftfahrer/in, Kaufmann/-frau im Groß- und Außenhandel
5	AB Elektronik	Elektroniker/in, Industriekaufmann/-frau u. a.
6	Thermo Sensor	Technische/r Produktdesigner/in, Industriemechaniker/in u. a.
7	Böcker Maschinenwerke	Feinwerkmechaniker/in Fachrichtung Maschinenbau, Fachkraft für Metalltechnik u.a.
8	Solebad Werne	Fachangestellte/r für Bäderbetriebe
9	Höttcke-Holz	Kaufmann/-frau im Groß- und Außenhandel u. a.
10	St. Christophorus-Krankenhaus	Operationstechnische/r Assistent/in u. a.
11	UNIFERM	Fachkraft für Lebensmitteltechnik u. a.
12	Klingele Papierwerke	Packmitteltechnologe/-technologin u. a.
13	RCS Entsorgungsfachbetrieb	Maschinen- und Anlageführer/in u. a.
14	RCS Entsorgungsfachbetrieb	Maschinen- und Anlagenführer/in, Industriemechaniker/in u. a.
15	Hotel am Kloster	Koch/Köchin und Hotelfachfrau/-mann
16	Jugendhilfe Werne	Erzieher/in und Sozialpädagoge (m/w)
17	Steinweg Heizungs- und Sanitärbetrieb	Anlagenmechaniker/in für Sanitär-, Heizungs- und Klimatechnik
18	Kruckenbaum Garten- und Landschaftsbau	Gärtner/in FR Garten- und Landschaftsbau
19	Volksbank Kamen-Werne	Bankkauffrau/-mann
20	Stadt Werne	Verwaltungsfachangestellte/r u. a.
21	Kreispolizeibehörde Unna	Polizeibeamtin/-beamter
22	Autocentrum Wenner	Kfz-Mechatroniker/in, Karosserie- und Fahrzeugbaumechaniker/in
23	Elektro Steinkuhl	Elektroniker FR Energie- und Gebäudetechnik (m/w)



**Ganzheitlich orientierte
Physiotherapieschule
GPS Bergkamen GmbH
Kleiweg 10
59192 Bergkamen**

www.gps-bergkamen.de



Physiotherapieschule

Standort
Bergkamen

Mitarbeiter, festangestellt	5
Mitarbeiter, freie	9
Auszubildende	25
Ausbildungsberufe	1

Die GPS ist die erste ganzheitlich orientierte Physiotherapieschule der Bundesrepublik und bildet seit 1992 Physiotherapeuten aus. Das Dozententeam setzt sich aus Physiotherapeuten, Ärzten und Psychologen zusammen. Das Team steht für moderne Unterrichtsformen und fallorientiertes Lernen. Über die Physiotherapie hinaus lernen die Studenten einen fächerübergreifenden, ganzheitlichen Ansatz und somit eine multiprofessionelle Sichtweise sowie eine hohe soziale Kompetenz.

Ausbildung

Die Physiotherapie gewinnt immer mehr an Bedeutung in Prävention und Therapie, auch bezüglich der Alterspyramide. Die Ausbildung verläuft über drei Jahre und verbindet an der GPS ideal Theorie und Praxis. So absolvierst du ab dem zweiten Ausbildungsjahr neben dem theoretischen Unterricht in

der Schule ein halbtägiges Praktikum in der physiotherapeutischen Abteilung eines Krankenhauses, einer physiotherapeutischen Praxis oder Reha-Einrichtung. Die Ausbildung schließt mit dem Staatsexamen ab. Falls du studieren möchtest, kannst du das berufsbegleitend z. B. an der Hochschule Osnabrück. Die Ausbildung an der GPS wird auf das Studium angerechnet. Näheres gern über das Büro der GPS.

Der Physiotherapeut kann sich sein Betätigungsfeld unter einer wachsenden Anzahl von Stellen in der gewünschten Richtung, z. B. Pädiatrie, Neurologie, Chirurgie/Orthopädie, Sportphysiotherapie etc. aussuchen und findet viele Beschäftigungsfelder auch über die Physiotherapie hinaus. Er hat somit individuelle Entwicklungsmöglichkeiten.

Der GPS liegt es am Herzen, die angehenden Physiotherapeuten auch mit

wirtschaftlichen Aspekten vertraut zu machen, da es schnell möglich ist, sich nach der Ausbildung selbständig zu machen.

Ausbildungsberuf

- Physiotherapeut (m/w)

In naher Zukunft wird die Schulgeldreduzierung oder gar -befreiung möglich gemacht, sogar für schon in der Ausbildung Befindliche.

Kontakt

Kathrin Trost, Altrud Kremer, Susanne Reichelt
02307 2874590
info@gps-bergkamen.de



Feel-Fit-Werne
Fürstenhof 72
59368 Werne

www.feel-fit-werne.de



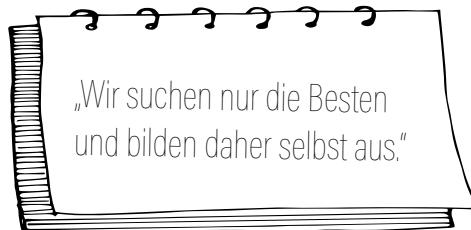
Feel-Fit-Werne, das inhabergeführte Sport- und Gesundheitscenter in Werne, besteht seit 2015 am Fürstenhof 72 und ist längst ein etablierter Bestandteil des öffentlichen Lebens.

Auf einer Fläche von 3500 m² in angenehmem Ambiente können die Mitglieder aller Altersgruppen, gesundheitsorientiertes Kraft- und Ausdauertraining erleben und an zahlreichen Kursen wie z. B. Zumba, Bauch-Beine-Po, Body-Pump, Jumping u. v. m. teilnehmen.

Ausbildung

Um der wachsenden Bedeutung des immer anspruchsvoller werdenden Gesundheitsmarktes gerecht zu werden, suchen wir nur die Besten und bilden daher selbst aus. Kontaktfreudigkeit, Freundlichkeit und Flexibilität sind uns wichtig, unser Team ist kollegial und zuvorkommend. Ein hohes Maß an Engagement und qualifizierte Mitarbeiter sind auch weiterhin der Garant unseres Erfolges.

Genau die richtige Balance –
deine Ansprüche – unsere Leistung!



Ausbildungsberufe

- Fitness-Kaufmann/-frau

Des Weiteren sind ein Stipendium zum Studium Bachelor Fitness Ökonom (berufsbegleitend) und eine Ausbildung zum Sport- und Gesundheitstrainer möglich. Weitere Informationen im Studio, telefonisch oder per E-Mail.

Feel-Fit-Werne	Standort Werne
Mitarbeiter	19
Auszubildende	5
Ausbildungsberufe	1



Frank Langer
02389 5394651
info@feel-fit-werne.de



3

St. Christophorus-Pflege GmbH
Am See 1
59368 Werne

www.pflege-werne.de



St. Christophorus-
Pflege

Standort
Werne

Mitarbeiter	45
Auszubildende	3
Ausbildungsberufe	1

Der Pflegedienst der St. Christophorus-Pflege GmbH bietet qualifizierte Kranken- und Altenpflege zur Sicherung der Versorgung von Patienten und Entlastung der Angehörigen.

Unser Team zeichnet sich durch menschliche und fachliche Qualifikation, Zuverlässigkeit und Freude an der Arbeit für Menschen aus. Unsere Fachkräfte werden mit ihrem Spezialwissen auch in anspruchsvollen Situationen allen Anforderungen gerecht. Die dafür notwendigen Fort- und Weiterbildungen sind daher ein unverzichtbarer Bestandteil unserer Philosophie.

Ausbildung

Die Anforderungen an die Mitarbeiter der Pflege verändern sich ständig. Der pflegerische und medizinische Fortschritt erfordert daher lebenslanges Lernen von jeder Fachkraft.

Wir betreuen derzeit 230 Patienten mit 45 Mitarbeitern – diese sind in der Altenpflege, Gesundheits- und Krankenpflege, Betreuungsassistenz, im Hauswirtschaftsbereich und im Verwaltungsbereich ausgebildet.

Derzeit haben wir drei Auszubildende. Wir bieten jungen Menschen die Möglichkeit, bei uns ein FSJ zu absolvieren.

Ausbildungsberuf

- Gesundheits- und Altenpfleger/in

Praktikum

Uns ist es wichtig, den Berufsnachwuchs zu fördern. Aus diesem Grund bieten wir die Möglichkeit eines Praktikums im Pflegebereich an. Das Angebot besteht als kurzfristiges Praktikum im Rahmen der Schulausbildung bis hin zum Beispiel als Jahrespraktikum im Rahmen der Fachoberschule oder eines FSJ. Wenn du dich für ein Praktikum bewerben möchtest, sende uns bitte eine schriftliche Bewerbung (in Papierform oder als E-Mail) zu.

Kontakt

Claudia Heiermann
Pflegedienstleitung
02389 787-6695
c.heiermann@krankenhaus-werne.de



**L. Stroetmann Groß-
verbraucher GmbH & Co. KG**
Capeller Straße 145
59368 Werne

[www.stroetmann.de/
aus-und-fortbildung](http://www.stroetmann.de/aus-und-fortbildung)



L. STROETMANN Großverbraucher wurde 1992 mit einem speziell auf Großverbraucher und Gastronomie abgestimmten Produkt- und Serviceangebot ins Leben gerufen. Im Januar 2013 hatten wir uns ein extrem anspruchsvolles Ziel gesetzt: die Perfektionierung des Großverbrauerservices für Profis. Alle Bereiche unseres Unternehmens wurden auf den Kopf gestellt. Kein Stein blieb auf dem anderen. Wir haben die Regeln für den Food Service neu definiert. Heute ist die Unternehmenssparte einer der bedeutendsten Großanbieter in der Region.

Ausbildung

Wir bieten dir eine zukunftsichere Perspektive in verschiedensten Bereichen. Wir konnten bisher alle Auszubildenden übernehmen und werden uns bemühen es auch in der Zukunft zu tun. Springe mit in eine gemeinsame Zukunft!

Bei uns gibt es auch für dich das Richtige. Nutze deine Chance und gestalte deine Zukunft gemeinsam mit uns!

Ausbildungsberufe

- Berufskraftfahrer/in

Voraussetzungen:

Hauptschulabschluss, möglichst Führerschein Klasse B, angenehmes und gepflegtes Auftreten.

- Fachlagerist/in

Voraussetzungen: Hauptschulabschluss, Teamfähigkeit, Sorgfältigkeit, Kundenorientiertes Verhalten und Zuverlässigkeit.

- Kaufmann/-frau im Groß- und Außenhandel

Voraussetzungen: Fachhochschulreife, mindestens befriedigende Noten in Deutsch und Mathematik, ausgeprägte Kundenorientierung, Zahlenverständnis und Organisationstalent.

- duales Studium im Bereich BWL Food Management (Bachelor of Arts)

Voraussetzungen: Allgemeine Hochschulreife, ein guter Notendurchschnitt, Flexibilität, Belastbarkeit, Organisationstalent und ausgeprägte Kundenorientierung.

L. Stroetmann	gesamt	Standort Werne
Mitarbeiter	1500	170
Auszubildende	59	13
Ausbildungsberufe	12	4

Praktikum

Einfach mal reinschnuppern in einen der Ausbildungsberufe ist nach Absprache gerne möglich! Unter folgendem QR-Code findest du weitere Informationen zu den einzelnen Ausbildungen. Alternativ dazu kannst du auch folgende Links nutzen:
www.zutaten-fuer-profis.de
www.stroetmann24.de



Kontakt

Jan Krüger
02389 407-856
krueger@stroetmann.de

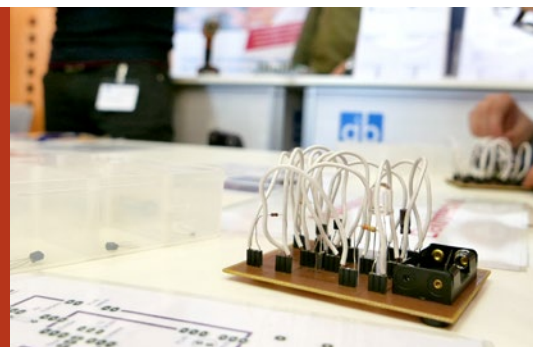


AN AVX GROUP COMPANY



AB Elektronik GmbH
Feldmark 50
59368 Werne

www.abelektronik.com



AB Elektronik gesamt Standort
Werne

Mitarbeiter	1.800	400
Auszubildende	30	15
Ausbildungsberufe	5	5

AB Elektronik – als Sensor and Control Division sind wir Teil der AVX Gruppe mit Headquarter in USA und seit mehr als 30 Jahren anerkannte Partner der Automobilindustrie.

Mehr als 1.800 Menschen gestalten mit uns gemeinsam die Mobilität der Zukunft. Unsere Produkte unterstützen maßgeblich die Anforderungen an Emissionsreduzierung, Sicherheit und Komfort und werden kundenspezifisch in Automobil-, Lkw- und Off-Road Applikationen eingesetzt.

Die AB Elektronik GmbH mit Sitz in Werne ist unser Kompetenzzentrum für Positions- und Drehzahlsensoren sowie für Fahrpedale. Auf mehr als 27.000 m² Fläche sind unter anderem eine hochmoderne Produktion sowie die Produkt- und Prozessentwicklung, einschließlich Qualitätslabor, Betriebsmittel- und Musterbau angesiedelt.

Ausbildung

Aus- und Weiterbildung spielen eine herausragende Rolle für die Zukunft unserer Unternehmen und dienen als Grundlage für deine erfolgreiche Karriere. Wir glauben daran, dass Investitionen in den Nachwuchs auch eine Investition in die Zukunft sind.

Eine Ausbildung oder ein duales Studium in einem unserer Häuser vermittelt dir praktische Anwendungskenntnisse und Erfahrung, die dir eine solide Grundlage geben, eine eigene Karriere zu entwickeln. Möchtest du in einem dynamischen Team mitarbeiten und bist du bereit neue Wege zu gehen? Dann profitiere von den Möglichkeiten eines modernen Industrieunternehmens und trete mit uns in Kontakt.

Ausbildungsberufe

Am Standort in Werne bilden wir in folgenden Berufen aus:

- Verfahrensmechaniker für Kunststoff- und Kautschuktechnik (m/w)
- Elektroniker für Betriebstechnik (m/w)
- Mechatroniker (m/w)
- Fachkraft für Lagerlogistik (m/w)
- Bachelor of Engineering (m/w)

Kontakt

Nicole Riedel
02389 788-192
nicole.riedel@abelektronik.de

Bewerbungen für Praktika und Ausbildungsberufe nehmen wir auch gerne per E-Mail entgegen:
bewerbungen@abelektronik.de



Thermo Sensor GmbH
Carl-Zeiss-Straße 1
59368 Werne

www.thermo-sensor.de



Thermo Sensor ist ein mittelständisches, international tätiges Unternehmen im Bereich der Temperatur-, Mess- und Regeltechnik.

Mit unseren 200 Mitarbeitern entwickeln und produzieren wir Temperatursensoren, die in sämtlichen Branchen der Industrie, beispielsweise in der Automobilindustrie, der Lebensmittelindustrie sowie der Metallverarbeitung eingesetzt werden.

Das kontinuierliche Wachstum unseres Unternehmens hat uns dazu bewogen, den Firmensitz von Bönen nach Werne zu verlagern. Im Industriegebiet Wahrbink-West ist ein modernes, lichtdurchflutetes Gebäude mit riesigen Glasfronten und einem Park mit Blick ins Grüne entstanden.

Ausbildung

Jedes Jahr bieten wir engagierten Schülerinnen und Schülern die Möglichkeit, eine Ausbildung bei Thermo Sensor zu absolvieren und aktiv die Entwicklung unseres Unternehmens mitzugestalten. Am Standort Werne können wir sowohl unseren technischen Azubis praktische Anwendungskenntnisse durch unsere modernen Fertigungseinrichtungen z. B. für die zerspanende Bearbeitung vermitteln als auch unsere kaufmännischen Azubis in unserem modern ausgestatteten, großzügigen Bürogebäude optimal ausbilden.

Eine Ausbildung bei Thermo Sensor ist ebenso unterschiedlich und abwechslungsreich wie unsere Produkte. Die Azubis erhalten einen umfassenden und tiefen Einblick in die Abläufe eines international agierenden Unternehmens und gewinnen somit einen Überblick über den Gesamtzusammenhang.

Bei entsprechenden Leistungen bieten wir unseren Auszubildenden berufsbegleitende Studien und Weiterbildungen nach der Ausbildung an.

Ausbildungsberufe

- Industriekaufmann (m/w)
- Industriemechaniker (m/w)
- Mechatroniker (m/w)
- Technischer Produktdesigner (m/w)
- Zerspanungsmechaniker (m/w)
- Duales Studium Elektrotechnik oder Maschinenbau

Thermo Sensor GmbH	gesamt
Mitarbeiter	200
Auszubildende	10
Ausbildungsberufe	6



Christina Belletz
02389 40200-0
christina.belletz@thermo-sensor.de



Böcker Maschinenwerke GmbH
Lippestraße 69 – 73
59368 Werne

www.boecker.de



Böcker Maschinenwerke	gesamt	Standort Werne
Mitarbeiter	450	400
Auszubildende	35	35
Ausbildungsberufe	7	7

Die Böcker Maschinenwerke GmbH ist ein traditionsbewusstes Familienunternehmen des deutschen Mittelstandes mit innovativer Höhenzugangstechnik made in Germany. Vom Schmiedebetriebsbetrieb zum international agierenden Maschinenbauer mit über 400 Mitarbeitern ist der Betrieb aus dem westfälischen Werne heute ein Unternehmen mit weltweiter Präsenz und gleichzeitig klarem Bekenntnis zum deutschen Standort.

Böcker steht sowohl für Hightech und Knowhow als auch für Tradition und Verantwortungsbewusstsein. Als einer der weltweit führenden Entwickler und Hersteller auf dem Gebiet der Höhenzugangstechnik zählen zu unserem Produktportfolio sowohl Auto- und Anhängerkrane, als auch Bau- und Möbelaufzüge sowie Zahnstangenauflüge und Personen- bzw. Lasten-Lifte. Unsere Maschinen sind technisch und qualitativ führend in ihren Märkten

– eine Tatsache, die wir nicht zuletzt unseren hochqualifizierten Mitarbeitern verdanken. Starte noch heute deinen Weg nach oben mit Böcker und bewirb dich bei uns!

Ausbildung

Wir investieren in die qualifizierte, kontinuierliche Aus- und Weiterbildung unserer Mitarbeiter, insbesondere junger Menschen und setzen dabei auf ein unternehmens- und abteilungsübergreifendes Konzept. Mit Lernbereitschaft, Zuverlässigkeit, Verantwortungsbewusstsein und Teamgeist hat jeder Mitarbeiter die Chance zu ganz individuellen Aufstiegsmöglichkeiten in unserem Unternehmen, in der Ausbildung aber auch danach. Mit laufend rund 30 Auszubildenden ist das Unternehmen einer der wichtigsten Ausbildungsbetriebe der Region. Bei uns findest du deinen Traumberuf – technisch oder kaufmännisch.

Ausbildungsberufe

- Industriekaufmann/-frau
- Feinwerkmechaniker/in FR Maschinenbau
- Feinwerkmechaniker/in FR Zerspanung
- Fachkraft für Metalltechnik (m/w)
- Technischer Produktdesigner/in
- Land- und Baumaschinenmechatroniker/in
- Duales Studium: Bachelor of Engineering

Praktikum

Praktika sind für Böcker ein erfolgreiches Mittel, um interessierten Bewerbern einen Einblick in unseren Betrieb bzw. einzelne Berufsfelder zu geben und damit nicht selten auch den Einstieg in eine berufliche Zukunft bei uns. Das Unternehmen beschäftigt laufend Praktikanten in allen Unternehmensbereichen.



Iris Hölscher
02389 7989-0
bewerbungen@boecker.de



Natur-Solebad Werne GmbH
Am Hagen 2
59368 Werne

www.solebad-werne.de



Im Frühjahr 2019 entsteht mit dem neuen Solebad Werne das größte Solebad der Region. Zum neuen Angebot zählen 560 m² große Solebecken, Textilsaunen und eine Vielzahl an Ruheräumen mit hoher Aufenthaltsqualität.

Für Sport, Spaß und Gesundheit bietet ein Familienbad neben dem 25-Meter-Sportbecken mit Sprunganlage auch eine 80-Meter-Rutsche und einen Kleinkindbereich. In dem neuen Multifunktionsbecken findet Schul- und Vereinsschwimmen und das attraktive Kursprogramm statt.

In der Sommersaison sorgt ein 50-Meter-Sportaußenbecken mit Kleinkindbecken und Wasserspielgarten für das Freibadfeeling. Das Solebad wird nach der Eröffnung wieder zu einem Besuchermagnet der Stadt Werne.

Ausbildung

Ob Technik, Sport oder persönlicher Kundenkontakt, der Ausbildungsberuf des Fachangestellten für Bäderbetriebe ist so vielseitig wie kaum ein anderer.

Neben der Sicherheit unserer Gäste beim Badevergnügen, checkst du regelmäßig die Wasserqualität und sorgst dafür, dass die Badewassertechnik einwandfrei läuft. Du machst Erfahrungen im Marketingbereich, lernst Veranstaltungen zu organisieren und führst Animationen selbstständig durch. Der Umgang mit Menschen, ob groß oder klein, macht dir sehr viel Freude. Der Gast steht quasi immer im Mittelpunkt. Die perfekte Mischung aus Vergnügen und Verantwortung im Job.

Ausbildungsberuf

- Fachangestellte/r für Bäderbetriebe

Solebad Werne	gesamt
Mitarbeiter	30
Auszubildende	2
Ausbildungsberufe	1

Nicht bloß Theorie: Damit du genau weißt, was dich im Beruf des Fachangestellten für Bäderbetriebe erwartet, vereinbare doch einfach mal einen Schnuppertag bei uns.

Kontakt

Jürgen Thöne
02389 9892-120
info@solebad-werne.de

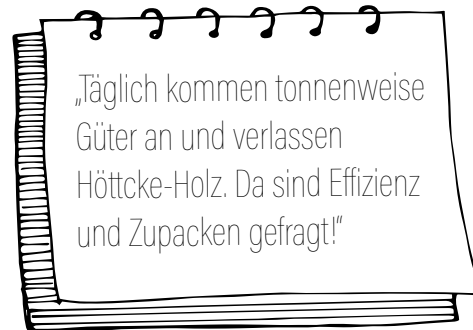
„Bademeister war gestern!
Der Fachangestellte für
Bäderbetriebe hat's voll
drauf – wir sorgen dafür,
dass Du eine Top-Ausbil-
dung bekommst!“

höttcke-holz



1920 in Hamm als Holzgroßhandlung und Sägewerk gegründet, war von Beginn an die Erzeugung und der Handel mit Schnitt- und Bauholz ein besonderer Schwerpunkt unserer Firma. Beträchtliche Partien von Schnittholz und Holzwerkstoffen werden bis heute aus dem europäischen Ausland, Südostasien, China und Amerika importiert.

Auf einer großzügigen Ausstellungsfläche werden alle Themen rund um den Innenausbau anschaulich präsentiert. Die Familie Höttcke beschäftigt sich nun schon in der vierten Generation mit dem Holzhandel. Bodenständigkeit und Innovation waren und sind dabei stets das Markenzeichen von Höttcke-Holz.



Ausbildungsberufe

- Kauffrau/-mann im Groß- und Außenhandel
- Voraussetzung: mind. mittlere Reife
- Fachkraft für Lagerlogistik
- Voraussetzungen: gute Noten in Mathematik und Deutsch
- Berufskraftfahrer/in
- Voraussetzung: Führerschein Klasse B

Höttcke-Holz	Standort Werne
Mitarbeiter	35
Auszubildende	5
Ausbildungsberufe	3



Miriam Vogt
02389 9898-0
miriam.vogt@hoettcke-holz.de



10

St. Christophorus-Krankenhaus
Am See 1
59368 Werne

www.krankenhaus-werne.de



St. Christophorus-
Krankenhaus

Standort Werne

Mitarbeiter	400
Auszubildende	30
Ausbildungsberufe	3

Das St. Christophorus-Krankenhaus Werne versorgt jährlich etwa 10.000 Patienten stationär. Überwiegend kommen diese Patienten aus der Region Werne und Umgebung. Für die hochspezialisierten Fachabteilungen suchen uns Menschen aus ganz NRW auf.

Insgesamt sind rund 400 Mitarbeiterinnen und Mitarbeiter in den Einrichtungen beschäftigt, der größte Teil arbeitet im Pflegedienst, im ärztlichen Dienst und im therapeutischen und diagnostischen Dienst. Neben der ärztlichen Weiterbildung wird vor allem in den Pflegeberufen ausgebildet.

Ausbildung

Die praktische Ausbildung in den dargestellten Berufen findet im St. Christophorus-Krankenhaus statt. Weitergebildete Praxisanleiter führen gemeinsam mit dem Fachpersonal die strukturierte praktische Ausbildung

durch und begleiten die Auszubildenden bis zum Examen. Neben der Fachoberschulreife gehören ein guter Umgang mit Menschen und Verantwortungsbereitschaft zu den Voraussetzungen.

Ausbildungsberufe

- Operationstechnische/r Assistent/in (OTA)

Operationstechnische Assistenten ergänzen die Fachkraftpflege im Operationsdienst und in Ambulanzen. Sie werden über die Dauer von drei Jahren nach den Richtlinien der Deutschen Krankenhausgesellschaft ausgebildet. Wir bilden beständig junge Menschen in diesem Beruf praktisch aus.

- Medizinische Fachangestellte

Auch im Krankenhaus ist es möglich eine Ausbildung zur Medizinischen Fachangestellten, vorher Arzthelferin genannt, zu absolvieren. Die Ausbil-

dung findet in Ambulanzen, der Notaufnahme, in Abteilungen für Diagnostik und Therapie sowie im Stationssekretariat statt.

- Gesundheits- und Krankenpfleger/in

Gesundheits- und Krankenpfleger/pflegerinnen sind in allen Bereichen des Krankenhauses tätig, sorgen für die Pflege und koordinieren die medizinische Versorgung rund um die Patienten. Die dreijährige Ausbildung wird am Westfälischen Ausbildungsinstitut für Gesundheitsberufe Lünen e. V. durchgeführt. Das Krankenhaus ist dort Mitglied und bildet beständig praktisch aus.

Praktikum

Mit einem Praktikum kannst du dir ein realistisches Bild von den Ausbildungsberufen machen. Etwa 100 Praktikanten betreuen wir jährlich.

Kontakt

Melanie Schneider
Pflegedienstleitung
02389 787-1189
m.schneider@krankenhaus-werne.de



UNIFERM GmbH & Co. KG
Brede 4
59368 Werne

www.uniferm.de



UNIFERM	gesamt	Standort Werne
Mitarbeiter	380	140
Auszubildende	15	11
Ausbildungsberufe	7	7

Frische Backhefe, Fermentationsprodukte und Qualitäts-Backmittel – dafür steht UNIFERM.

Als Traditionsunternehmen seit 1737 am Standort Werne sind wir der verlässliche Partner für das Bäcker-Handwerk und die Backwaren-Industrie im In- und Ausland. Mit unseren Kunden teilen wir die Leidenschaft für das Backen. Täglich machen wir uns dafür stark, dass gemeinsam genussvolle Gebäcke entstehen.

Ausbildung

Bei UNIFERM kannst du nach deinem Schulabschluss unter sieben verschiedenen Ausbildungsberufen wählen. An unserem Standort Werne bilden wir im kaufmännischen und im technischen Bereich aus.

Hast du einen guten Schulabschluss und möchtest du den Start ins Berufs-

leben in der Lebensmittelindustrie beginnen? Dann bewirb dich bei einem führenden europäischen Unternehmen der Backzutatenbranche.

Eine Ausbildung bei UNIFERM bedeutet für dich viele Pluspunkte:

- Du hast während der Ausbildungszeit feste Ansprechpartner.
- Deine Ausbildung dauert zwischen drei bis dreieinhalb Jahren.
- Du wirst optimal dabei unterstützt, Theorie und Praxis in Berufsschule und Betrieb zu kombinieren.
- Du lernst auch die Arbeit anderer Abteilungen kennen.
- Du übernimmst bereits früh eigenverantwortlich Projekte.

Bei besonders guten Leistungen ist eine Lehrzeitverkürzung im Einzelfall möglich.

Ausbildungsberufe

- Fachkraft für Lebensmitteltechnik (m/w)
- Informatikkaufmann/-frau
- Chemielaborant/in
- Fachkraft für Lagerlogistik
- Industriekaufmann/-frau
- Kaufmann/-frau für Marketingkommunikation
- Berufskraftfahrer/in

Voraussetzungen:

Technisch-Gewerbliche Berufe: Fachoberschulreife

Kaufmännische Berufe: Fach-/Abitur

Praktikum

Du bist dir noch nicht schlüssig, welche Berufswahl du nach Abschluss der Schule treffen willst? Bei UNIFERM können Schülerinnen und Schüler während eines einwöchigen, berufsorientierten Praktikums in die Welt der Backzutaten eintauchen.

Kontakt

Franz-Josef Schäfers
02389 7978-0
personal@uniferm.de





Klingele
Papierwerke GmbH & Co. KG
Wellpappenwerk Werne
Brede 1
59368 Werne

www.klingele.com



Klingele Papierwerke	gesamt	Standort Werne
Mitarbeiter	1220	219
Auszubildende	67	11
Ausbildungsberufe	12	3

Seit rund einem Jahrhundert ist das Familienunternehmen Klingele Hersteller von Verpackungen aus Wellpappe. Inzwischen hat sich die Klingele-Gruppe zu einem der führenden Hersteller von Verpackungen aus Wellpappe etabliert.

Das 1920 gegründete Unternehmen – das heute in der dritten Generation von Dr. Jan Klingele geführt wird – ist mit seinen vier Wellpappenwerken, seiner Papierfabrik und seinem Ersatzbrennstoff-Heizkraftwerk in Deutschland sowie weiteren Werken in Spanien, Dänemark, Schweden, Norwegen und den Niederlanden europaweit vertreten. Des Weiteren zählen zwei Wellpappenwerke auf Kuba und zwei Weiterverarbeitungswerke in Mauretanien zum international vertretenen Unternehmen.

Die hierdurch erreichte Markt- und Kundennähe fördert kundenspe-

zifische Verpackungslösungen, angefangen von der Beratung und Ideenfindung bis zur Produktion. Bei Klingele setzen wir auf Teamwork und Eigenverantwortung unserer Mitarbeiterinnen und Mitarbeiter.

Ausbildung

Du suchst eine interessante Herausforderung mit besten Perspektiven? Bei Klingele gibt es viele Möglichkeiten über sich selbst hinauszuwachsen. Herausfordernd, interessant und jede Menge Perspektiven – mit einer Ausbildung bei Klingele legst du den Grundstein für ein erfolgreiches Berufsleben. Während deiner Ausbildung wirst du optimal für dein Berufsleben vorbereitet. Von Anfang an arbeitest du im jeweiligen Ausbildungsbereich an konkreten Projekten mit und kannst so Erfahrungen sammeln.

Unsere Auszubildenden in den kaufmännischen sowie in den technischen

Berufen werden mit dem nötigen Wissen rund um das Thema Papier und Wellpappe vertraut gemacht. Hierzu durchlaufen sie alle relevanten Abteilungen.

Ausbildungsberufe

- Industriekaufrau/-mann
- Packmitteltechnologe (m/w)
- Industriemechaniker/in

Detaillierte Informationen zu unseren Ausbildungsberufen in Werne findest du auf unserer Homepage www.klingele.com/unternehmen/karriere/werne.

Praktikum

Wir bieten laufend in allen Ausbildungsberufen unverbindliche Praktika zum Kennenlernen an!

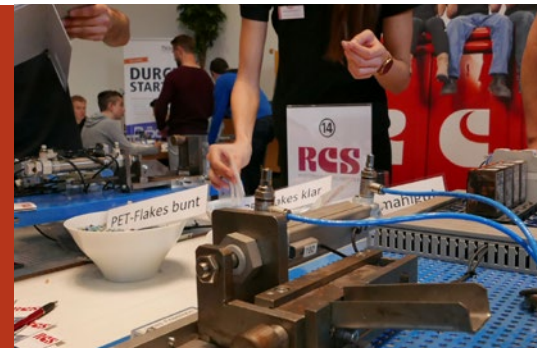


Beate Buse
02389 797324
beate.buse@klingele.com



RCS Rohstoffverwertung und
Container Service GmbH
Capeller Straße 147
59368 Werne

www.rcs-entsorgung.com



RCS	Standort Werne
Mitarbeiter	130
Auszubildende	25
Ausbildungsberufe	5

Als inhabergeführter Familienbetrieb bietet die RCS GmbH maßgeschneiderte Entsorgungslösungen. Das Angebot umfasst die gesamte Entsorgung von gewerblichen Abfällen. Auch als Händler von Sekundärrohstoffen sind wir seit Jahrzehnten weltweit erfolgreich.

Ein Schwerpunkt unseres Unternehmens ist das Recycling von PET-Flaschen, aus denen wir ein hochwertiges Produkt für die Kunststoffindustrie gewinnen.

Zu unserer Unternehmensphilosophie gehört es, dass wir jungen Menschen Ausbildungen in verschiedenen Bereichen ermöglichen. Wir bieten dem eigenen Nachwuchs Karrierechancen und sichern der RCS GmbH somit für die Zukunft qualifizierte Mitarbeiterinnen und Mitarbeiter.

Ausbildungsberufe

- Industriekaufmann/-frau
befasst sich mit allen anfallenden kaufmännischen und betriebswirtschaftlichen Aufgaben in den Abteilungen Faktura, Buchhaltung, Disposition, Vertrieb und Handel. Die Ausbildungszeit beträgt drei Jahre.

- Industriekaufmann/-frau EU
ist identisch zum/zur Industriekaufmann/-frau. Schulischer Schwerpunkt ist die englische Sprache und ein Betriebspraktikum über 12 Wochen in Irland.

- Industriemechaniker/in
befasst sich mit der Instandsetzung und -haltung aller im Betrieb befindlichen technischen Einrichtungen wie z. B. Sortieranlage, Presseinheit und Container. Zur betrieblichen Ausbildung gehört der sechsmonatige Besuch einer externen Lehrwerkstatt. Die Ausbildungszeit beträgt dreieinhalb Jahre.

- Berufskraftfahrer/in
erlangen im Rahmen der Ausbildung alle Fähigkeiten, die im Güterkraftverkehr erforderlich sind, inklusive der Führerscheine C, C1, C1E und CE. Der Führerschein Klasse B sollte vorhanden sein. Zur betrieblichen Ausbildung gehört neben der Fahrpraxis auch der Einblick in die Bereiche Disposition und Kfz-Werkstatt. Die Ausbildungsdauer beträgt drei Jahre.

- Maschinen- und Anlagenführer/in
steuern, überwachen und führen zuverlässig und mit technischem Verständnis Maschineneinheiten. Die Ausbildungszeit beträgt zwei Jahre.

Praktikum

Ein Praktikum in den angebotenen Ausbildungsberufen ist möglich.



Adelheid Hauschopp-Francke
02389 98260
bewerbung@rcs-entsorgung.de
www.rcs-entsorgung.de/karriere/ausbildung



15

Hotel am Kloster KG
Kurt-Schumacher-Straße 9
59368 Werne

www.hotel-am-kloster.de



Das Hotel am Kloster ist ein privat geführtes 4-Sterne-Businesshotel und verfügt über 54 Hotelzimmer mit 96 Betten, fünf Banketträume für bis zu 150 Personen, dem à-la-Carte-Restaurant „BISTRO ABTEI“ mit 45 Sitzplätzen, der Hotelbar „BARSILKA“ sowie der Gartenterrasse im Hotelinnenhof.

Die Atmosphäre im Hotel am Kloster ist weltoffen und lebensfroh, von einer ganz besonderen Note getragen: Wir sind selbstbewusste, professionelle Gastgeber, die diskret und höflich die Wünsche der Gäste vorausschauend erkennen und gemeinsam gern erfüllen. Wir haben Freude an dieser besonderen Art zu arbeiten – und das spüren unsere Gäste.

Es ist unser vorrangiges Ziel, unseren Gästen hohe Maßstäbe in der Hotellerie und Gastronomie zu setzen und sie für unser Haus zu begeistern. Wenn es uns gelingt, dieses Ziel zu erreichen, werden unsere Gäste ihre positive Einstellung als Botschaft weiter tragen. Ein sehr gut besuchtes Haus ist die überzeugende Anerkennung unserer Leistung.

Ausbildung

Dich spricht unsere Philosophie und unser Ziel an und du bist neugierig auf einen der spannendsten und abwechslungsreichsten Berufe der Welt?

Wir bilden nach dem Ausbildungsrahmenplan der IHK aus.

Ausbildungsberufe

- Koch/Köchin
- Hotelfachmann/-frau

Hotel am Kloster	Standort Werne
Mitarbeiter	32
Auszubildende	6
Ausbildungsberufe	2

Praktikum

Einfach mal reinschnuppern in einen der angebotenen Ausbildungsberufe ist sehr empfehlenswert.



Steffen Kroes
02389 526140
s.kroes@hotel-am-kloster.de

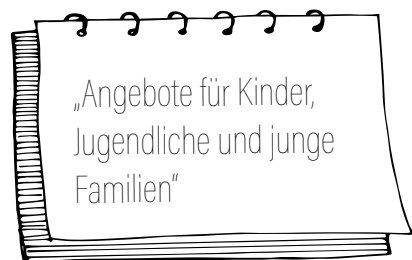


16

Jugendhilfe Werne
Fürstenhof 27
59368 Werne

www.jugendhilfe-werne.de

Die Jugendhilfe Werne bietet zahlreiche verschiedene Angebote für Kinder, Jugendliche und junge Familien in den Kreisen Unna, Borken, Hamm, Warendorf und Coesfeld. Verankert sind die Dienste und Angebote in den drei Bereichen „Hilfen zur Erziehung“, „Familienzentren“ und „Offene Jugendarbeit“. Die Jugendhilfe Werne erreicht rund 600 Kinder, Jugendliche und ihre Familien.



Ausbildung

Die Arbeitsplätze bei der Jugendhilfe richten sich an Männer und Frauen in jedem Alter. Berufserfahrung und bestimmte Qualifikationen sind bei zahlreichen Stellen von Vorteil oder Voraussetzung. Sehr viele unserer Angebote und Dienste eignen sich aber ebenso für einen Berufsstart, und wir machen seit vielen Jahren gute Erfahrungen auf diesem Gebiet.

Nach einem ersten Berufsabschluss begleiten wir unsere Kolleginnen und Kollegen gerne bei ihrer fachlichen Weiterentwicklung. Je nach Absprache, Interesse, Erfahrungen und Betriebszugehörigkeit ermöglichen wir Qualifizierungen in der Traumatherapie, in systemischer Beratung, in der Erlebnispädagogik oder in der Musiktherapie. Und das sind nur einige Beispiele.



Ausbildungsberufe

- Staatlich anerkannte Erzieher im Berufsanerkennungsjahr (m/w)
- Duales Studium der Sozialpädagogik

Jugendhilfe Werne	gesamt	Standort Werne
Mitarbeiter	347	215
Auszubildende	17	5
Ausbildungsberufe	1	1

Praktikum

Für einen ersten Einblick in ein Tätigkeitsfeld oder einen Beruf sind Praktika oft ideal geeignet. In vielen Angeboten und Diensten der Jugendhilfe Werne sind Praktika verschiedener Art und Dauer möglich. Bitte bewirb dich schriftlich.



Nadine Kossmann
02389 52700
nkossmann@jugendhilfe-werne.de



Steinweg GmbH
Capeller Straße 68
59368 Werne

www.steinweg-gmbh.de



Steinweg

Standort Werne

Mitarbeiter	16
Auszubildende	6
Ausbildungsberufe	1

Unsere Firma wurde 1964 gegründet und wird jetzt in zweiter Generation von den Inhabern Dirk und Rainer Steinweg geführt. Wir stehen für meisterlichen und zuverlässigen Heizungsbau und sanitäre Installationen.

Ausbildung

Anlagenmechaniker für Sanitär-, Heizungs- und Klimatechnik arbeiten auf Baustellen, in Wohn- und Betriebsgebäuden sowie in Werkstätten. Ein weiterer Schwerpunkt ist der Dienstleistungsbereich beim Kunden. Anlagenmechaniker für Sanitär-, Heizungs- und Klimatechnik bauen und warten Heizungs- und Belüftungsanlagen, Bäder und andere versorgungstechnische Anlagen.

Außerdem sind sie Fachleute für deren Instandsetzung. Sie kümmern sich um die Wasserversorgung, das Aufstellen und Anschließen von Badewannen,

Duschkabinen und Sanitäranlagen. Weiterhin montieren sie Heizkessel und Rohrleitungen. Ihr Fachgebiet umfasst auch Solaranlagen zur Brauchwassererwärmung und deren Einbindung in bestehende Anlagen sowie die Prüfung und Installation elektrischer Baugruppen. Auch Serviceleistungen wie regelmäßiges Überprüfen von Einstellwerten und Emissionen führen sie durch.

Sie beraten Kunden und weisen sie auf neue Techniken, Produkte oder Einsparmöglichkeiten hin und informieren über zu erwartende Kosten. Stets unter Berücksichtigung bauphysikalischer, ökologischer und wirtschaftlicher Aspekte. Zu ihrem Arbeitsfeld gehört das Planen und Steuern von Arbeitsabläufen und das Anwenden von Qualitätsmanagementsystemen.

Sie kümmern sich um eine kundenorientierte Auftragsbearbeitung und Übergabe der Anlagen und Systeme an den

Kunden. Sie führen Kundenberatungen durch. Sie weisen die Kundschaft in die Bedienungsweise der entsprechenden Geräte und Anlagen ein.

Ausbildungsberuf

- Anlagenmechaniker/in für Sanitär-, Heizungs- und Klimatechnik

Voraussetzungen: schnelle Auffassungsgabe, technisches Verständnis, Sorgfalt/Genauigkeit, gute Kenntnisse in Mathematik, Physik, Geometrie, Organisationstalent und zeichnerische Begabung.

Praktikum

Nach Absprache ist ein Praktikum gerne möglich!



Rainer Steinweg
02389 2208
info@steinweg-gmbh.de



18

Kruckenbaum GmbH & Co. KG
Bakenfeld-Himmelskampweg 8
59387 Ascheberg

www.kruckenbaum.de



Kruckenbaum

Standort Werne

Mitarbeiter	12
Auszubildende	3
Ausbildungsberufe	1

Bernhard Kruckenbaum ist Gründer der Firma Kruckenbaum Garten- und Landschaftsbau. Zusammen mit seiner Ehefrau Petra führt er den stetig wachsenden Familienbetrieb seit 1999.

Ausbildung

Bäume und Sträucher, Wege- und Terrassenbau, Maschinen- und Teamarbeit, dazu Natur so weit das Auge reicht. All das gehört zum Beruf des Gärtners in der Fachrichtung Garten- und Landschaftsbau (kurz: Landschaftsgärtner). Er ist allerdings nichts für Stubenhocker, sondern für fitte Leute, die zupacken können. Muskelkraft ist dennoch nicht alles, auch Mitdenken ist gefragt. Die größten Chancen im Garten- und Landschaftsbau (GaLaBau) bieten sich für den „naturverbundenen Praktiker“. Dies sind Jugendliche, die gerne in der Natur arbeiten, handwerklich und technisch geschickt sowie teamorientiert sind. Die dreijährige Ausbildung zum Land-

schaftsgärtner läuft auf zwei Ebenen ab: Im Betrieb, wo die Auszubildenden die gärtnerische Praxis von der Pike auf lernen und in der Berufsschule beim theoretischen Unterricht. Dort lernen sie Dinge, die sie bei ihrer Arbeit auch direkt anwenden. Das sind zum Beispiel Pflanzenkunde, Bautechnik oder Mathe, damit sie beim Bauen eines Gartens auch den räumlichen Durchblick haben.

Ausbildungsberuf

- Gärtner/in Fachrichtung Garten- und Landschaftsbau

Ist die Ausbildung abgeschlossen, haben Landschaftsgärtner viele Möglichkeiten, auf der Karriereleiter höher zu klettern. So kannst du als ausgebildeter Landschaftsgärtner in der betrieblichen Praxis arbeiten, zum Beispiel als Vorarbeiter oder Baustellenleiter. Nach ein paar Jahren Berufspraxis kannst du auch eine Weiterbildung zum

Meister oder Techniker machen. Außerdem gibt es noch die Möglichkeit zu studieren und den Bachelor oder Master in der FR Landschaftsarchitektur/Landschaftsbau zu machen.

Duales Studium

Beim dualen Studium „Landschaftsbau und Grünflächenmanagement“ verbindest du eine Berufsausbildung zur Gärtnerin oder zum Gärtner der Fachrichtung Garten- und Landschaftsbau mit einem Fachhochschulstudium des Landschaftsbaus, das mit dem Grad „Bachelor of Engineering“ abschließt. Das heißt konkret, dass du zunächst einen Ausbildungsteil in einem Betrieb deiner Wahl absolvierst, dann zwei Semester an der Hochschule studierst, anschließend deine Berufsausbildung im Betrieb bis zum Ende fortsetzt und daraufhin wieder an die Hochschule zurückkehrst. Die Abschlussprüfung legst du, wie üblich, vor der Landwirtschaftskammer ab. Damit kombinierst du beides: Eine vollwertige Berufsausbildung und ein anerkanntes achtsemestriges Hochschulstudium.

Praktikum

Wer noch unentschlossen ist, ob der Beruf des Landschaftsgärtners zu einem passt, kann gerne ein Praktikum bei uns machen!

Kontakt

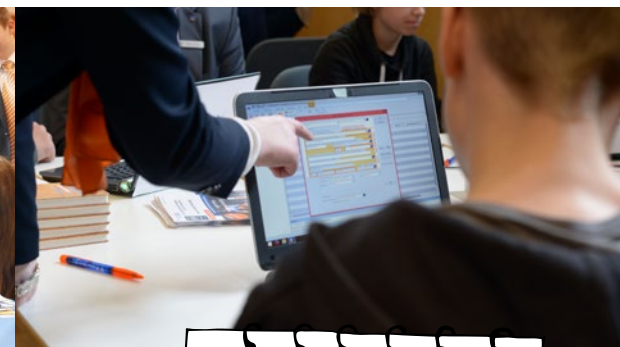
Bernhard Kruckenbaum
02599 92106
anfrage@kruckenbaum.de



19

Volksbank Kamen-Werne eG
Konrad-Adenauer-Straße 12 – 14
59368 Werne

www.vb-kawe.de



Für die Menschen unserer Region sind wir Bankmitarbeiter nicht nur Banker, sondern auch Nachbarn und Vertraute. Wir interessieren uns für den Menschen und beraten Kunden gewissenhaft und auf Augenhöhe. Wir sind gerne in unserer Region aktiv, weil wir dort verwurzelt sind. Und so werden wir auch als Arbeitgeber wahrgenommen. Wir schätzen unsere Mitarbeiter genauso wie unsere Kunden. Wir sind in der Region gut vernetzt und haben Freude daran, uns für die Menschen hier einzusetzen.

Wir, die Volksbank Kamen-Werne eG, unterstützen die lokale Wirtschaft und sind attraktiver Arbeitgeber in der Region. Wir bieten vielen Menschen Arbeitsplätze, etliche junge Menschen bilden wir derzeit aus.

Ausbildung

Wir Genossenschaftsbanken glauben an unsere Mitarbeiter. Bei uns wirst du Teil eines starken Teams, das dich fit für den Beruf macht und dir wenn nötig auch den Rücken freihält. Durch die tägliche Arbeit und in unserer Akademie lernst du, deine Kunden fair, respektvoll und partnerschaftlich zu beraten. Denn genau dafür ist unser genossenschaftliches Geschäftsmodell bekannt. Neben Bankkaufleuten arbeiten bei uns auch Spezialisten aus vielen anderen Bereichen.

Ausbildungsberuf

- Bankkauffrau/-mann

Volksbank Kamen-Werne	gesamt
Mitarbeiter	95
Auszubildende	7
Ausbildungsberufe	1

Voraussetzung:
Abitur, Fachhochschulreife oder Fachoberschulreife

Praktikum

Wir bieten gerne Praktika für Schüler an, um in den Beruf hineinzuschnuppern.

Kontakt

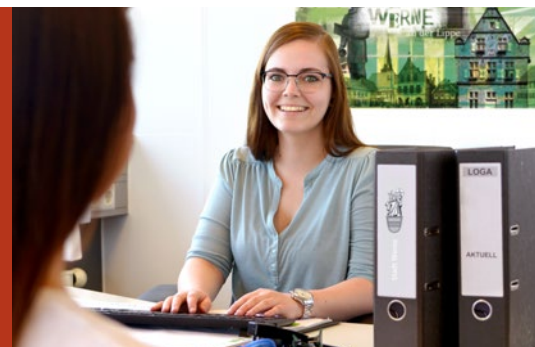
Edith Klein
02389 967-130
edith.klein@vb-kawe.de

„Wir interessieren uns für den Menschen und beraten Kunden gewissenhaft und auf Augenhöhe.“



Stadtverwaltung Werne
Konrad-Adenauer-Platz 1
59368 Werne

www.werne.de



Stadt Werne	gesamt
Mitarbeiter	300
Auszubildende	10
Ausbildungsberufe	5

Die Stadtverwaltung in Werne ist Arbeitgeber von rund 300 Mitarbeiterinnen und Mitarbeitern. Die Berufsgruppen sind dabei sehr vielfältig – vom Verwaltungsfachangestellten bis hin zum Sozialarbeiter, Stadtplaner oder Straßenwärter. Durch die Größe der Stadtverwaltung kennt jeder jeden – und arbeitet eng mit den verschiedensten Bereichen zusammen.

Ausbildung

Wir sind immer auf der Suche nach motivierten und engagierten Mitarbeiterinnen und Mitarbeitern. Die Arbeit bei uns zeichnet sich vor allem durch den Mix von Teamwork und Selbstständigkeit aus. Das Miteinander zwischen den Kolleginnen und Kollegen, aber auch mit den Bürgerinnen und Bürgern ist sehr wichtig.

Das gute Arbeitsklima wird auch durch Betriebsfeste und -ausflüge, Teamspirit und interne Veranstaltungen unterstützt. Die Arbeit ist sehr abwechslungsreich, da die Zuständigkeiten in unserem Hause sehr umfangreich sind. Keiner stellt hier z. B. „nur“ Personalausweise aus oder übernimmt hauptsächlich Schreibtätigkeiten. Gerade in der Ausbildung durchläuft man viele Bereiche, lernt sie und ihre Mitarbeiter kennen und kann schon dort die eigenen Stärken und Vorlieben entdecken.

Die regelmäßige Fort- und Weiterbildung unserer Mitarbeiterinnen und Mitarbeiter wird gefördert. Als Arbeitgeber des öffentlichen Dienstes wird nach Tarif beschäftigt und bezahlt (TVAöD/TVöD). In den meisten Bereichen lässt sich die Arbeitszeit flexibel gestalten (Gleitarbeitszeit). Eine Weiterbeschäftigung im Anschluss an die Ausbildung wird je nach Leistung und Bedarf unterstützt.

Ausbildungsberufe

Du machst dir Gedanken über deine berufliche Zukunft, weißt aber noch nicht, wohin die Reise gehen soll? Vielleicht können wir dir da weiterhelfen! Denn die Stadtverwaltung Werne stellt jedes Jahr aufs Neue engagierte Azubis ein – und das für vielfältige Ausbildungsberufe:

- Informatikkauffrau/-mann
- Fachangestellte/r für Medien- und Informationsdienste
- Straßenwärter/in
- Verwaltungsfachangestellte/r
- Duales Studium Bachelor of Laws

Praktikum

Einfach mal reinschnuppern in einen der angebotenen Ausbildungsberufe ist nach Absprache gerne möglich!



Renate Hölscher
02389 71-311
r.hoelscher@werne.de



21

Kreispolizeibehörde Unna
Obere Husemannstraße 14
59423 Unna

www.genau-mein-fall.de



Kreispolizeibehörde Unna	gesamt	Standort Unna
Mitarbeiter	428	160
Auszubildende	60	24
Ausbildungsberufe	1	1

Du suchst die Herausforderung in einer staatlichen Institution, die für Recht und Gesetz, Gleichberechtigung, Offenheit, Verantwortung, Verlässlichkeit und Vertrauen steht? Dann starte Deine Karriere bei uns. Als Polizeikommissarin oder Polizeikommissar bist du hier genau richtig!

Polizeibeamtinnen und Polizeibeamte sind Allround-Profis, arbeiten im Team, sind immer ansprechbar, vertreten Recht und Gesetz, halten sich körperlich und geistig fit.

Spannende und verantwortungsvolle Tätigkeiten – nach deinem Studium und ersten Einsatzmöglichkeiten stehen dir viele Wege offen. Wir bieten vielfältige Verwendungs- und Spezialisierungsmöglichkeiten.

Gutes Geld – während des Studiums erhältst du monatlich ca. 1.100 € (netto). Nach dem Studium beträgt dein

Anfangsgehalt ca. 2.500 € (brutto). Deine Übernahme nach der Ausbildung ist garantiert. Deine Krankheitskosten werden übernommen – und später erhältst du eine Pension.

Sicherer Arbeitsplatz – Nach drei Jahren Dienstzeit wirst du zum Beamten auf Lebenszeit ernannt. Du durchläufst die Beamtenlaufbahn des gehobenen Dienstes.

Gleichberechtigung – Frauen und Männer sind auf allen Hierarchieebenen chancengleich eingebunden. Es gibt keine Besoldungsunterschiede.

Ausbildung

Deine Ausbildung beginnt am 1. September und dauert drei Jahre. Das Studium erfolgt an Standorten in ganz NRW, zum Beispiel in Dortmund, Gelsenkirchen oder Münster. Du studierst an der Fachhochschule für öffentliche

Verwaltung im Fachbereich Polizeivollzugsdienst. In einem Bachelor-Studiengang (BA) wirst du zur Polizeikommissarin bzw. zum Polizeikommissar ausgebildet. Nach dem Studium startest du in einer Kreispolizeibehörde. Dies kann auch deine Ausbildungsbehörde sein. Du kannst Wunschstandorte angeben, jedoch erfolgt die Zuordnung nach dienstlichen Notwendigkeiten. Grundsätzlich wirst du zunächst mehrere Jahre in einer Polizeiinspektion im Wachdienst eingesetzt. Du arbeitest zu wechselnden Zeiten im Früh-, Spät- und Nachtdienst.

Wenn du in den Kreispolizeibehörden Aachen, Bielefeld, Bochum, Bonn, Dortmund, Duisburg, Düsseldorf, Essen, Gelsenkirchen, Köln, Mönchengladbach, Münster, Recklinghausen und Wuppertal zum Einsatz kommst, kannst du nach einem Jahr im Wach- und Wechseldienst für zwei Jahre in eine Bereitschaftspolizeihundertschaft wechseln.

Ausbildungsberuf

- Polizeibeamtin/-beamter



Thomas Schulze
polizeiwerbung.unna@polizei.nrw.de



Autocentrum Wenner GmbH
Lippestraße 17
59368 Werne

www.autocentrum-wenner.de



Das im Oktober 1957 gegründete Unternehmen war anfänglich an der Alten Münsterstraße in Werne beheimatet. Schnell wurde der Platz dort zu eng, sodass die Firmengründer Ernst Wenner und Heinz Röwekamp im Jahr 1972 an den heutigen Standort Lippestraße 17 umgezogen sind und dort neu bauten. Heute wird das Autocentrum Wenner in dritter Generation geführt.

Das Unternehmen ist Vertragspartner der Marke Ford und verkauft am Standort Neu- und Gebrauchtfahrzeuge. Außerdem wird jeder notwendige Service rund ums Auto angeboten. Dazu gehören beispielsweise Wartung, Unfallinstandsetzung, Fehlerdiagnose und Hauptuntersuchungen.

Ausbildung

Bei der täglichen Werkstattarbeit sind Kfz-Mechanik und Kfz-Elektronik heute kaum mehr zu trennen. Längst werden fast alle Funktionen im Fahrzeug elektronisch gesteuert.

Der Beruf des Kfz-Mechatronikers verbindet diese beiden Bereiche miteinander. Dabei stehen Instandhaltungsmaßnahmen, elektronische Fehlerdiagnose und Nachrüstungsarbeiten ebenso im Mittelpunkt, wie die Kommunikation mit dem Kunden. Interesse an Technik und Teamfähigkeit sind Grundvoraussetzungen für diesen Beruf. Außerdem solltet ihr einen Realschulabschluss vorweisen können. Die Ausbildung dauert dreieinhalb Jahre.

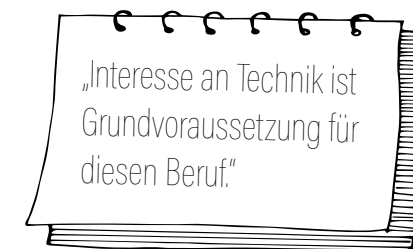
Ausbildungsberufe

- Kfz-Mechatroniker/in
- Karosserie- und Fahrzeugbaumechaniker/in

Autocentrum Wenner	Standort Werne
Mitarbeiter	47
Auszubildende	9
Ausbildungsberufe	2



Ernst Wenner
02389 960-0
e.wenner@wenner-werne.fsoc.de





23

Elektro Steinkuhl GmbH
Südmauer 17 – 21
59368 Werne

www.elektro-steinkuhl.de



Elektro Steinkuhl

Standort
Werne

Mitarbeiter	40
Auszubildende	9
Ausbildungsberufe	1

Die Firma Elektro Steinkuhl ist das große Fachgeschäft in Werne, wenn es um Strom geht. Wir beschäftigen heute ca. 40 Mitarbeiter rund um alle Aufgaben, die mit dem Thema Strom zu tun haben: Klassische Elektro-Installationstechniken für den Wohnungsbau, anwendungsorientierte Lösungen für Gewerbe- und Industriebau, zeitgemäße Ideen für Telefon und Datennetzwerktechniken.

Als Expert-Fachgeschäft bietet der Verkauf alles, was im modernen Haus gebraucht wird: Flat-TV, Anbindungen an Sat- oder DVB-T-Empfang und Telekommunikationsanwendungen, alle Arten von Geräten für Küche und Wäschepflege.

Ausbildung

Die Firma Elektro Steinkuhl legt viel Wert auf die Förderung von Nachwuchs. Deshalb stellen wir jedes Jahr mindestens zwei neue Auszubildende als Elektroniker Fachrichtung Energie- und Gebäudetechnik ein.

Die Aufgabengebiete erstrecken sich hierbei über die Installation von Neuanlagen, der Sanierung von Bestandsgebäuden bis hin zu Kundendiensttätigkeiten.

Der Beruf des Elektronikers ist sehr abwechslungsreich und gerade in der heutigen Zeit ist er durch die ständige Weiterentwicklung der Elektrotechnik ein spannendes Berufsgebiet.

„Durch die ständige Weiterentwicklung der Elektrotechnik ist der Beruf sehr abwechslungsreich.“

Ausbildungsberuf

- Elektroniker Fachrichtung Energie- und Gebäudetechnik (m/w)

Praktikum

Wir bieten über das ganze Jahr die Möglichkeit an, ein Praktikum zu absolvieren. Hierbei sind Praktika als mehrwöchige Schulpraktika bis hin zu Jahrespraktika möglich. Viele Praktikanten haben bereits nach dem Einblick in unser Unternehmen eine Ausbildung bei uns begonnen.

Kontakt

Alexander Steinkuhl
02389 5055
a.steinkuhl@elektro-steinkuhl.de

AZUBIBÖRSE

WERNE



Werner Unternehmen suchen **dich!**

In der AZUBIBÖRSE WERNE findest du
deinen Ausbildungsberuf und dein Praktikum vor Ort:

www.azubiboerse-werne.de

WERNE
WIRTSCHAFTSFÖRDERUNG
STADT WERNE

Böcker
MEIN WEG NACH OBEN

KLINGELE
PAPIERWERKE

L. STROETMANN
ZUTATEN FÜR PROFIS



MIT
MITTELSTANDS- UND
WIRTSCHAFTSVERBUNDUNG
DER GEMEINSCHAFT WERNE A/D LIPPE

RCS
RECHENUNGS- UND
BILANZ-CONTROLLING



Beteiligte Schulen

Marga-Spiegel-Sekundarschule Werne
www.marga-spiegel-sekundarschule.de

Anne-Frank-Gymnasium Werne
www.afg-werne.de

Gymnasium St. Christophorus Werne
www.gsc-werne.de

Freiherr-vom-Stein Berufskolleg Werne
www.berufskolleg-werne.de

Impressum

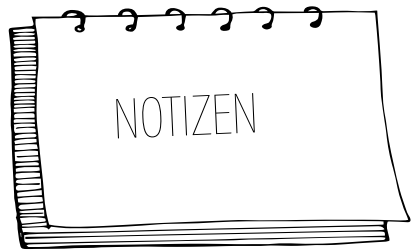
Stadt Werne
Wirtschaftsförderung
Konrad-Adenauer-Platz 1
59368 Werne

www.werne.de

Verantwortlich: Carolin Brautlecht, Wirtschaftsförderung
Redaktion: Christoph Schwartländer, Werne Marketing GmbH
Gestaltung: Nicole Friedrich, Werne Marketing GmbH

Fotos: Werne Marketing GmbH, Fotolia,
Aussteller des Werner Berufszirkels

Stand: Oktober 2018



Sponsoren

L.STROETMANN
ZUTATEN FÜR PROFIS

KLINGELE
PAPIERWERKE

Böcker
MEIN WEG NACH OBEN

RCS
ENTSORGUNGSFACHBETRIEB



Volksbank
Kamen-Werne eG
Ihre Bank - seit 1888



Veranstalter:
Stadt Werne
Wirtschaftsförderung
www.werne.de