

Wir sind

❖ Klima-Netzwerk in Werne



Bei der Klima-Initiative Natürlich!Werne treffen sich engagierte, interessierte und nette Menschen um gemeinsam fürs Klima im Dialog zu sein und nachhaltige Projekte zu entwickeln.



Information

Dialog

Öffentlichkeitsarbeit

- Als Klimainitiative informieren wir regelmäßig aktuell übers Klima mit regionalen Projekten auf unseren Social Media Plattformen und PR.
- 2-wöchentlich: Treffen der Klimainitiative
- Monatlich: Cafe´Future mit Referenten, Ideenwerkstatt und Workshops
- Klima - Demo



Kooperation stärken Synergieeffekte nutzen

Netzwerke verbinden Menschen und Ideen.

Zwischen Ruhrgebiet und Münsterland leben viele engagierte Menschen, die mit professionellem Wissen und persönlichem Engagement gemeinsame Projekten realisieren.



Wattbewerb unterstützen

Wir unterstützen den Wattbewerb durch Netzwerkarbeit und Information auf unseren Social Media Plattformen.

Ziel:

Ungenutztes Potential auf vorhandenen Dachflächen für Zubau von PV relativ kostengünstig und ohne zusätzlichen Flächenverbrauch nutzen.

- **Aktivierung von Gemeinden**
- noch größere Teile der **Bevölkerung** einzubeziehen.



unsere

Vision für Werne:

Progressive Provinz

Werne hat eine lange Tradition mit ungewöhnlich hohem Potential durch Diversifizierung zwischen Landwirtschaft, Kirche, Großindustrie, Medizinischem Schwerpunkt, Naherholung und Innovation.

Studie vom Zukunft Institut Kosten: 225,00 €

Zukunft wird auf dem Land gemacht!

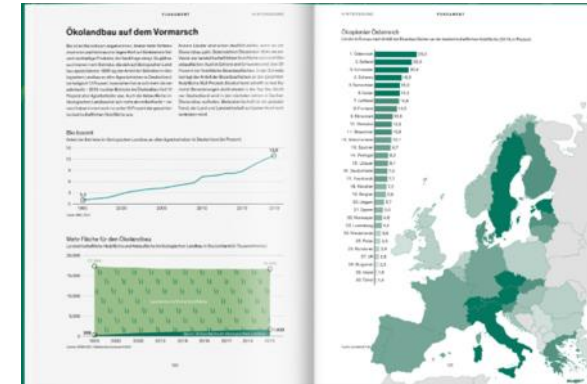
Die Provinz ist oft innovativer und progressiver als die Stadt.

Auf dem Land entsteht schon heute Zukunft: mit sozialen Innovationen, Landwirtschaft, Regionalentwicklung und Infrastruktur

- ❖ Die Land-Sehnsucht der Städter
- ❖ Öko Landbau
- ❖ Green Village
- ❖ Resonanz-Tourismus stärkt regionale Identitäten und verstärkt Lebensqualität

Öko Anbau in Europa:

1. Österreich
2. Estland
3. Schweden
4. Schweiz
5. Tschechien
6. Italien
7. Lettland
-
- 16. Deutschland**



Landmarken verbinden Kommunen mit Bürgerinnen, Lokale Betriebe mit internationalen Architekten. Resonanzsuchende mit der Landschaft und lassen so bei Touristen einen neuen Eindruck und erzeugen einen neuen Wert in der Entwicklungsbiografie der Region



Unser Ziel: gemeinsames Netzwerk fürs Klima



Von Nachbarn lernen, neue Maßnahmen projektieren und umsetzen

Beispiel : Werne

Gemeinsam für Klimaschutz

- ❖ **Dialog-Veranstaltungen im Cafe´Future**
- ❖ 2-wöchentliche Treffen
- ❖ BIN Bürgerbegehren, -entscheid
- ❖ Bürger-Kimarat mit Ifeu Institut

- ❖ **Kooperation mit Klimamanager**
- ❖ Gemeinsamer Mail-Verteiler für Klima-Veranstaltungen und PR
- ❖ Entwicklung gemeinsamer Projekte in der Stadt.
- ❖ Zuschuss 50% für Projekte, die die Innenstadt aufwerten. (Verfügungsfond, Hr. Cramer Wirtschaftsförderung)

❖ **Netzwerk Klima in Werne:**

Regelmäßige Treffen aktiver Gruppen für Kennenlernen, Kooperation und Projektvorstellung.

Termine alle 3 Monate

natürlich Werne: gemeinsam . Genuss . erleben

Münster

Beispiel : Münsterland-Siegel

- ❖ REGIONAL. BIO. FAIR.
- ❖ 100 Gründungsaktionär*innen, Gründungskapital 600.000 €.
- ❖ nachhaltige Land- und Ernährungswirtschaft stärken
- ❖ Wegweiser für Unternehmen und Gastronomen

- ❖ **Das Grüne Zimmer**



Dortmund

Beispiel : Dortmund bewirbt sich als Innovationshauptstadt 2021



Erste Tiny House Siedlung in Deutschland in Dortmund

- ❖ Wohnviertel mit klimafreundlichen, kleinen, „tiny“ Häuser.
- ❖ Alle zukünftigen Bewohner: gemeinschaftlich mitplanen, gestalten und bewohnen.
- ❖ www.kleinehaeuserdortmund.de

Beispiel: Münsterland Fahrrad-Region Nr. 1



In Deutschland gibt es 6 Fahrrad-Regionen. Dort passen die geografische Topografie gut zu der Infrastruktur, dem Tourismus und der Möglichkeit, das Fahrrad auch im Alltag zu nutzen.

- ❖ Das Münsterland ist die größte Fahrradregion Deutschlands
- ❖ Werne liegt in dieser Münsterland Fahrrad-Region
- ❖ Hier gibt es ein überdurchschnittlich hohes Potential für Synergie- und innovative Entwicklungskonzepte





Wir fordern:

Grüne Mobilität und Fahrrad fördern

NRW ist eine kreative Region voller Lebensqualität. Das Münsterland ist auf dem Weg zur Klimaneutralität 2030. Hier entwickeln sich viele neue Projekte, Kooperationen, Genossenschaften und Ideen.

Der ADFC fordert: 40 % Modal Split in Werne

Wir fordern:



Konkrete Maßnahmen für Klimaschutz und Klimaanpassung

Wir fordern:



Überprüfung und Umsetzung vorhandener Vorgaben

Wir fordern:

Finanzielle Anreize für
die Umsetzung im
privaten Umfeld

Wir fordern:



mehr Interaktion mit den Bürgern

www.natuerlich-werne.jimdosite.com



Die Klimainitiative für Werne

Home

Termine

Presse

Gewerbegebiet

Mehr ▾

Gemeinsam für Werne - klimaneutral



Wir brauchen Dich 😊